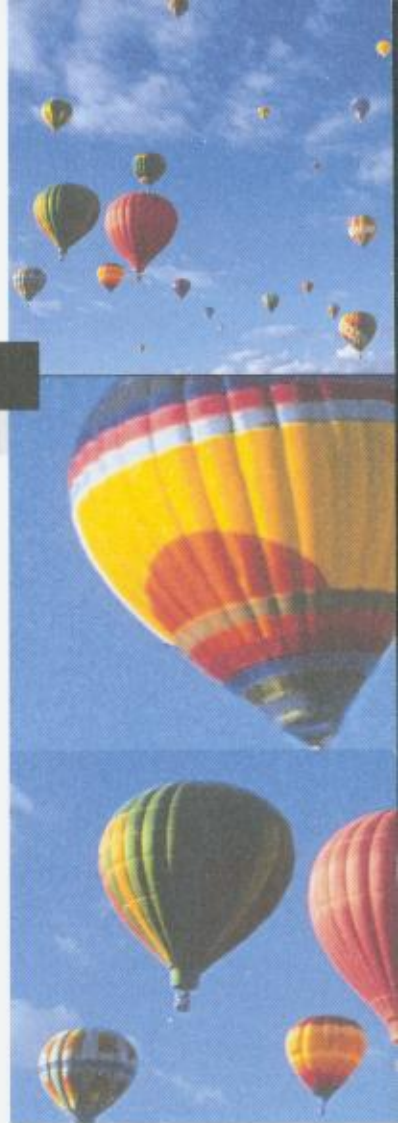


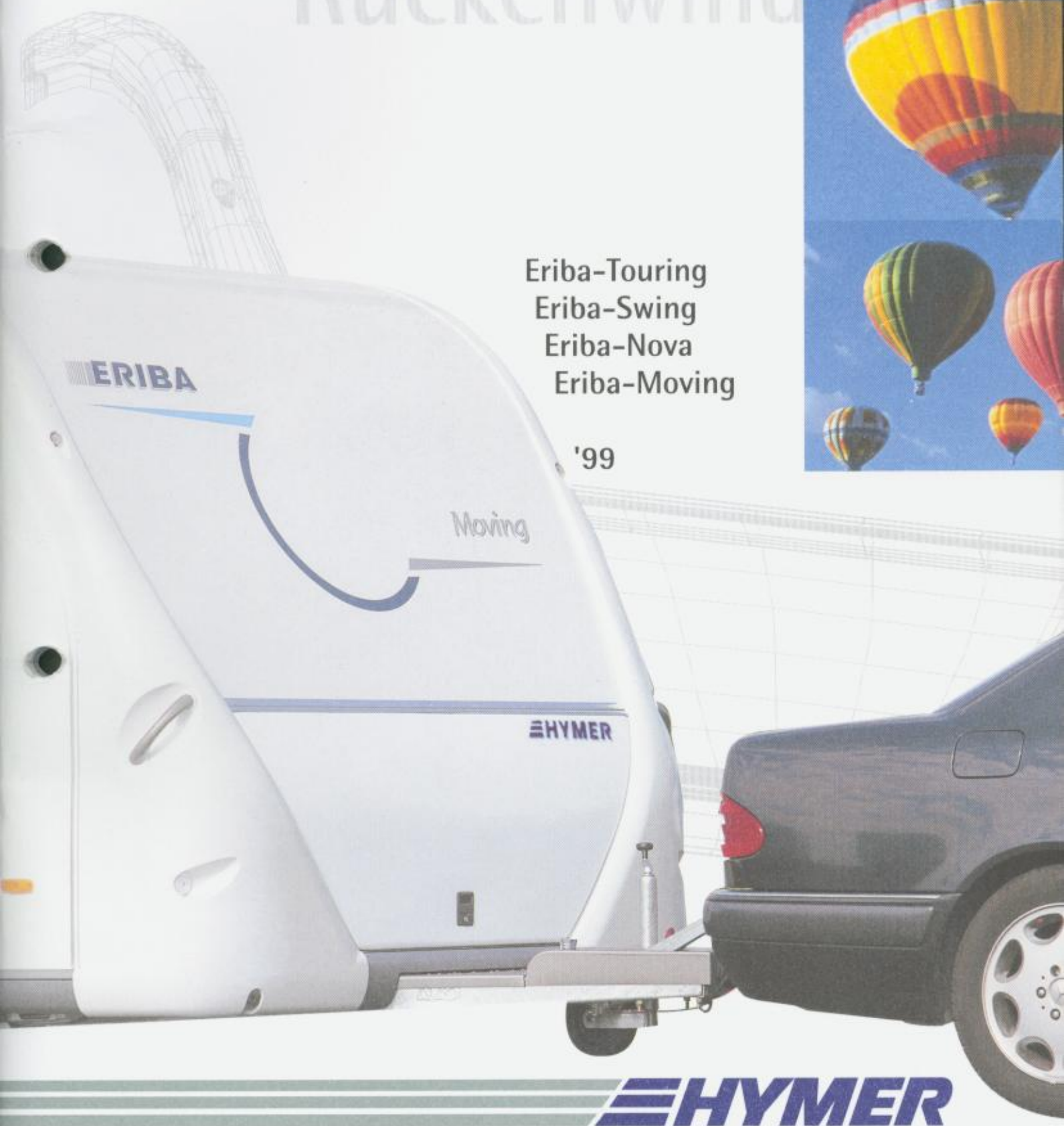
Mit Rückenwind

Mit Rückenwind



Eriba-Touring
Eriba-Swing
Eriba-Nova
Eriba-Moving

'99



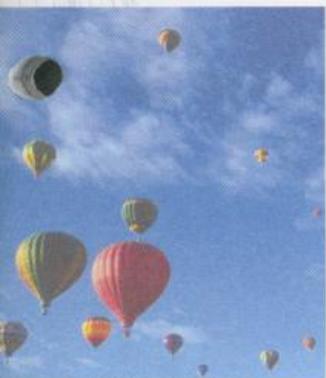
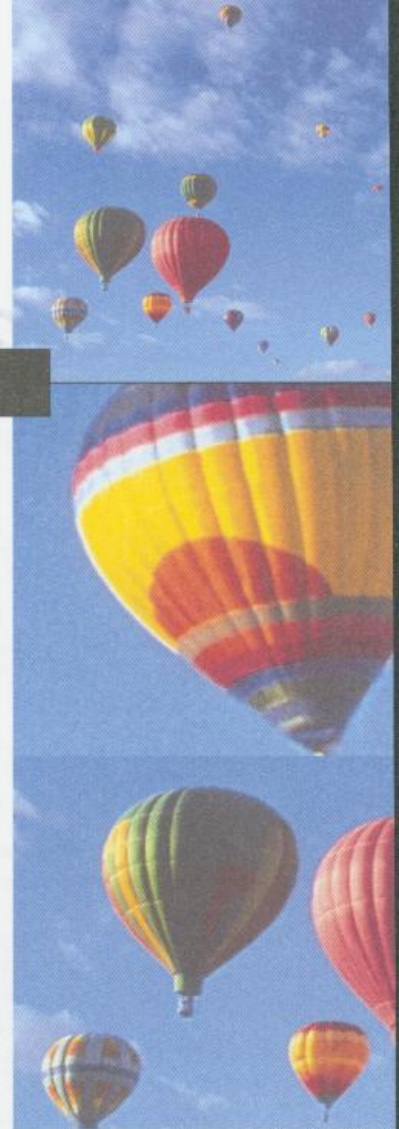
HYMER



Inhaltsverzeichnis

Inhalt

	Seite
Einleitung _____	4
Programmübersicht _____	6
Eriba-Touring _____	8
Eriba-Swing _____	14
Eriba-Nova _____	20
Eriba-Moving _____	26
Technische Daten Eriba-Touring _____	32
Technische Daten Eriba-Swing _____	34
Technische Daten Eriba-Nova _____	36
Technische Daten Eriba-Moving _____	38
Warum HYMER _____	40
Sonderausstattung _____	44
HYMER-Assistance _____	46
HymerCard/TankCard _____	48
Textile Ausstattung _____	50



Eine Welt für sich...

Freude an der Freizeit hat bei HYMER eine lange Tradition. Vom ersten Caravan 1956 über das erste HYMER-Reisemobil 1961 bis zu der Modellgeneration 1999 dokumentiert sich eine rasante technologische Entwicklung. Mit HYMER erschließt sich Ihnen nicht nur eine faszinierende Welt des Reisens, sondern auch ein ganzes Paket von Service-Leistungen.

Z.B. die HymerCard: Diese Servicekarte bietet ein

kostenloses Leistungsspektrum vom Schlüsselfindservice bis zum Ticketservice.

Auch kulturelle Veranstaltungen und geführte, exklusive

Reisetouren gehören zum Angebot.

Und über das Servicetelefon werden Sie rund um die Uhr betreut –

365 Tage, 24 Stunden.

Die HYMER-Assistance sorgt für Garantie und Sicherheit –

auch nach dem Kauf.

Die HYMER-TankCard. In Kooperation mit DKV und AVIA bietet diese Karte

bequemes, bargeldloses Tanken von Dieselmotorkraftstoff an ca. 13.000 Tankstellen.

Mehr über diese Leistungen ab Seite 46.





Eine Welt für sich...



Freiheit der Wahl

Freiheit der Wahl

Eriba-Touring



Tradition, die immer zeitgemäß ist. Seit über 40 Jahren hat sich das Erfolgskonzept bewährt. Aerodynamisch mit außergewöhnlich guten Nachlaufleistungen und der bewährten Stabilität der Stahlprofilkonstruktion.

Eriba-Swing




Jugendliche Optik im neuen Design. Für junge und junggebliebene Familien, die einen komfortablen Caravan wünschen. Vier Modelle zeigen sich familienfreundlich im Grundriß und im Preis-/Leistungsverhältnis.





Eriba-Nova

Perfekter Komfort in den luxuriösen Eriba-Nova-Modellen. Excellente Ausstattung in gediegener Atmosphäre sind die Kennzeichen dieses Caravans.



Eriba-Moving

Die Spitzenklasse aus dem Hause HYMER. Das automotive Design in aerodynamischer Form bietet höchste Fahrsicherheit und beste Nachlaufefigenschaften.



Eriba-Touring

Eriba-Touring

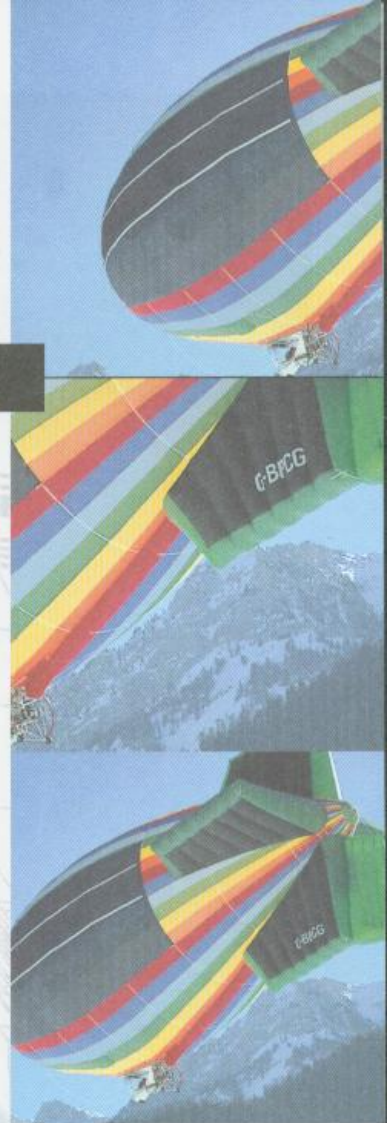


ing

Maßgeschneidert für intensives Reisen. Die klassischen Reise-Caravans von HYMER. Das Konzept mit dem Hubdach, die Stahlrohrrahmen-Konstruktion sowie das geringe Eigengewicht sind charakteristische Merkmale dieser Modellreihe.

Schon legendär sind die Fahreigenschaften.

Auf Wunsch sind die Modelle neben dem robusten Hammerschlag-Außenblech auch mit glattem Außendesign erhältlich.







Eriba-Touring

Triton TM in
Kirschholz-Design und
Stoffkombination
Corfu. Funktionell und
wohlich. Außen klein
– innen groß.



Eriba-Puck – wohl einer der kleinsten und leichtesten Caravans überhaupt – zeigt sich im Innenraum ganz groß. Die Möbel im Kirschholz-Design mit der Stoffkombination Cordoba.

Blick vom Heck des Triton BSA nach vorn auf die Bugsitzgruppe. Stoffkombination Cordoba und Möbeldesign Hainbuche.





Wohnliches Ambiente mit Möbeln im Kirschholz-Dekor und der Stoffkombination Corfu. Hier das Heck im Triton TM.

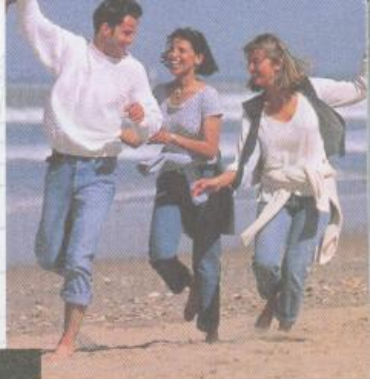
Waschraum und Frischwasser-Spültoilette in den Modellen Duo T, Triton TM, Triton BSA, Troll T und Troll LMT.

Eriba-Swing

Eriba-Swing



Swingend fröhliches Caravanning. Neu die Form – modern, jugendlich und frisch. Das markante Design setzt Akzente und im Innenraum zeigen sich Grundrisse, die ideal für Familien sind.







Eriba-Swing

Ganz besonders Eltern mit zwei bis drei Kindern wird der Eriba-Swing 525 zusagen; Mama und Papa verfügen über ihr separates Schlafzimmer. Die Stoffkombination Porto unterstreicht die Stimmung.

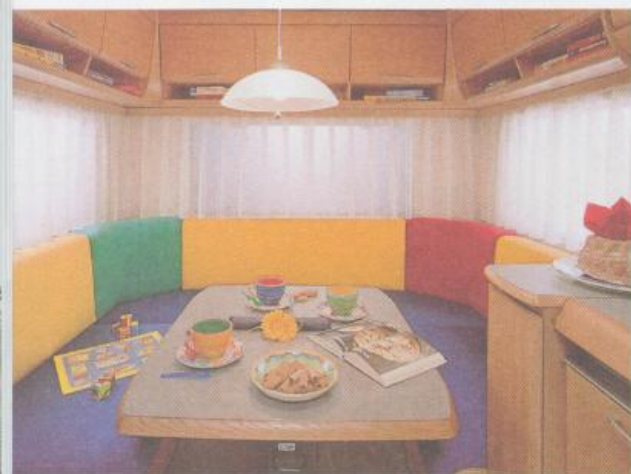


Abbildung oben links:
Einzelbetten mit Sitzbank in Stoffkombination
Capri im Modell 530.
Darunter: Heck-Rundsitzgruppe mit der textilen
Ausstattung Jersey im Modell 490,
Küche im Modell 525 sowie Mittelsitzgruppe
in Stoffkombination Madeira ebenfalls im
Modell 525.

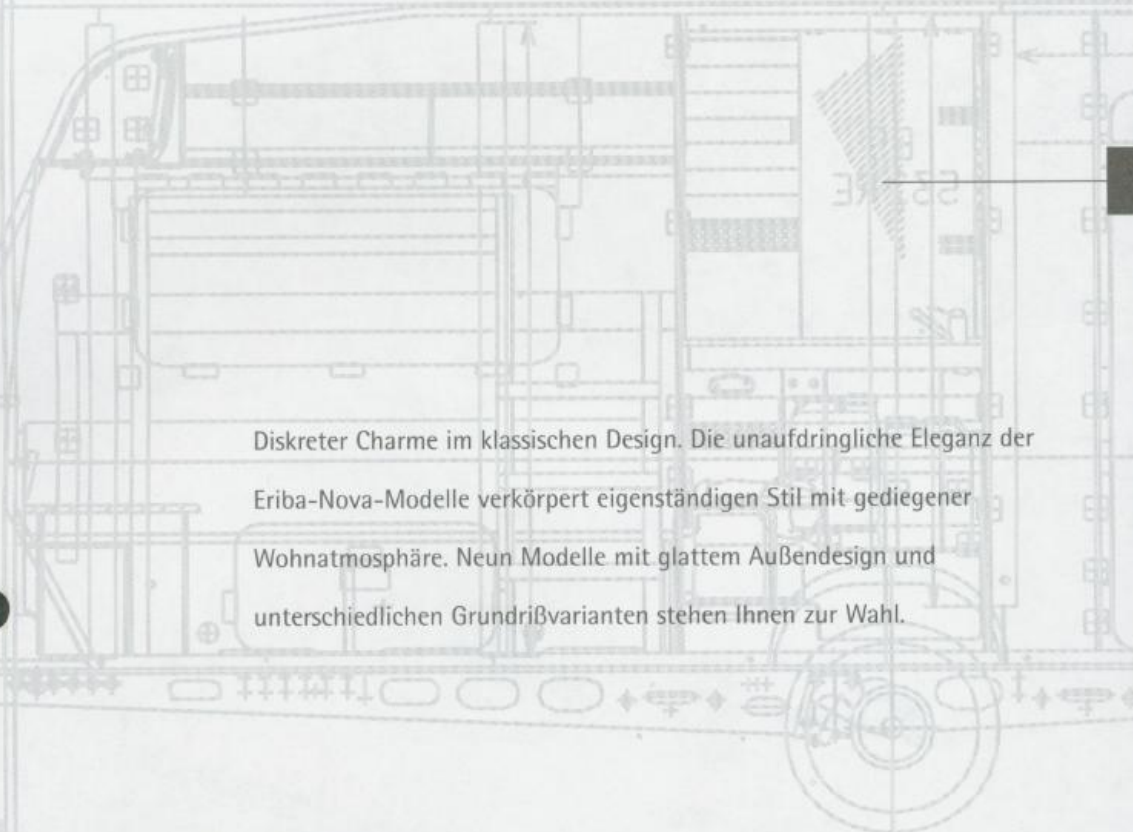


Kinderfreundliche Atmosphäre im Eriba-Swing 530 mit der neuen Einzelbett-Kinderzimmer-Variante im Bug. Glatte Möbelflächen im Dekor Hainbuche in Verbindung mit der Stoffkombination Capri.

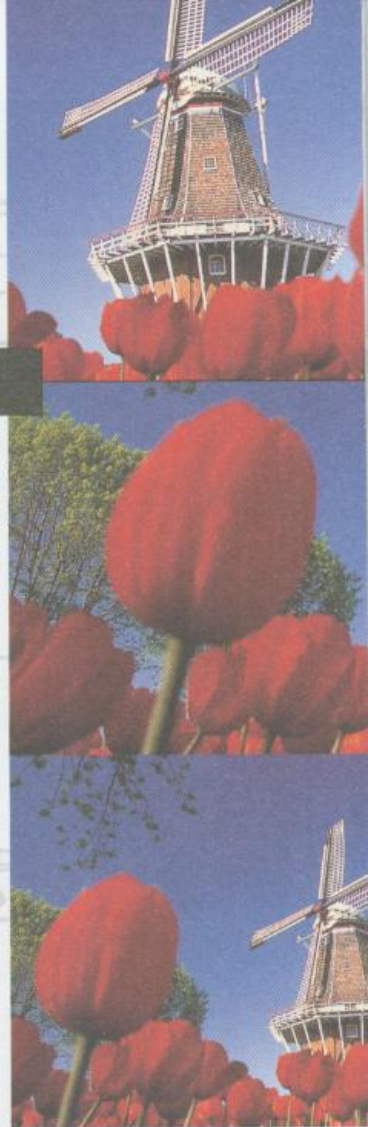
Eriba-Nova

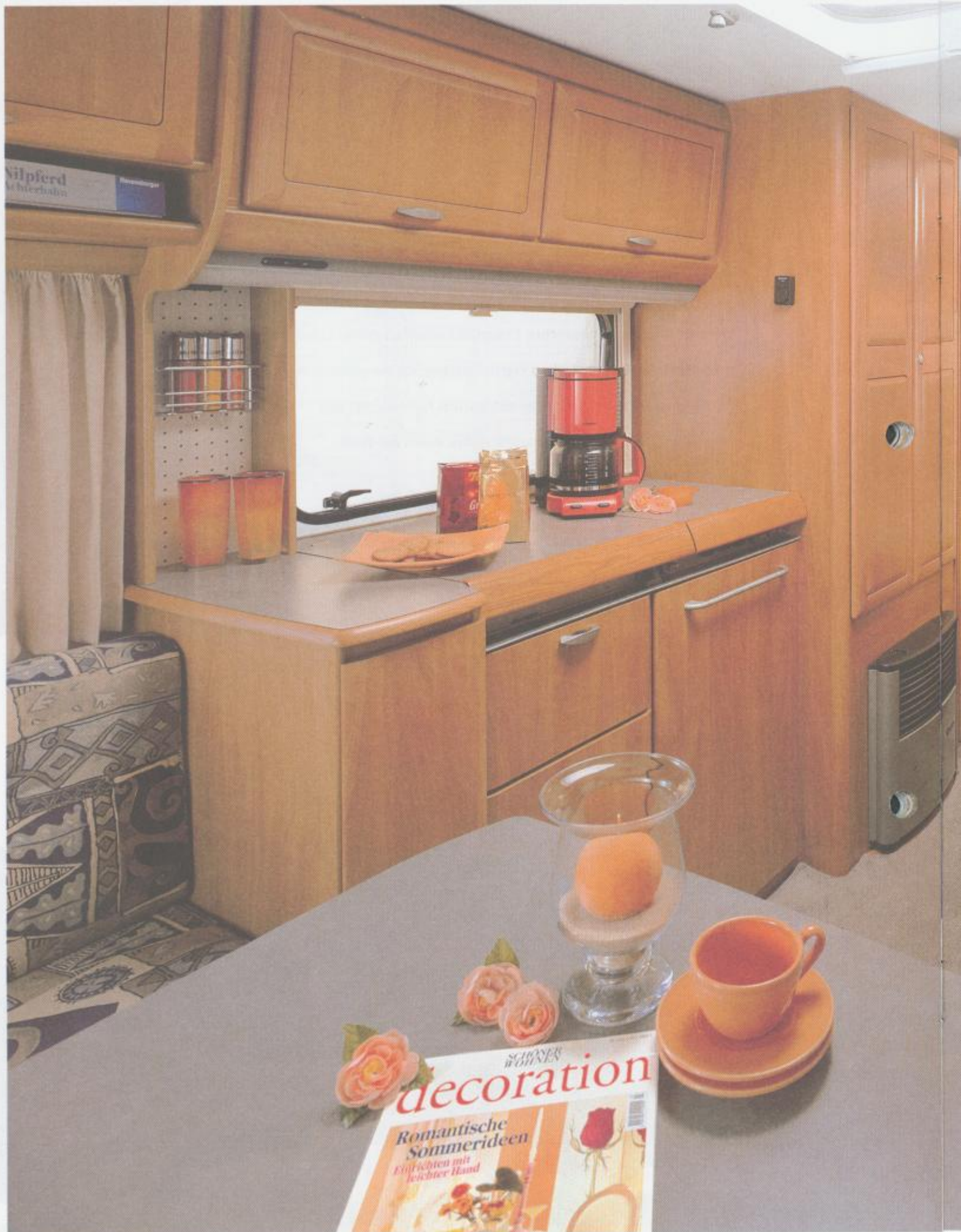
Eriba-Nova

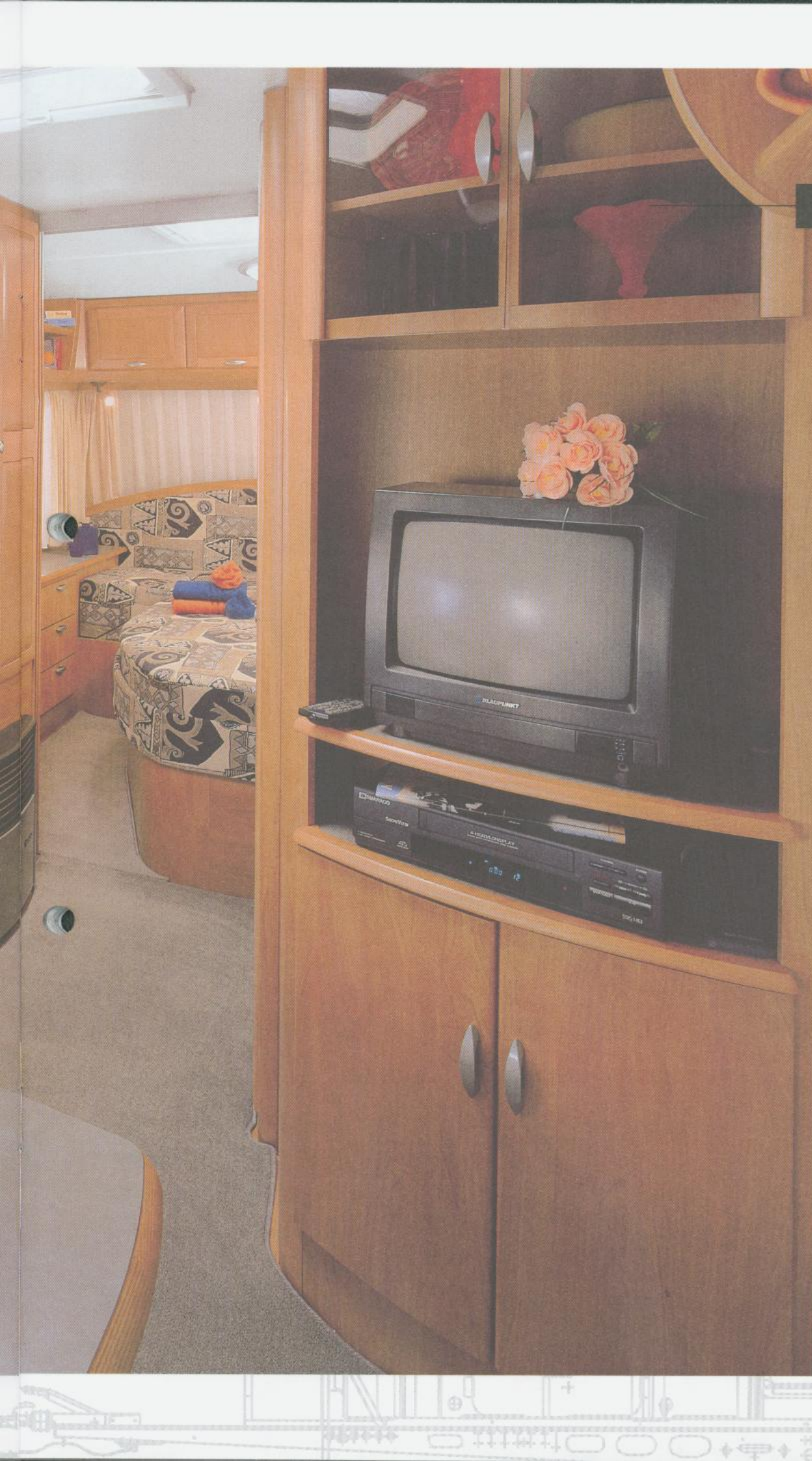




Diskreter Charme im klassischen Design. Die unaufdringliche Eleganz der Eriba-Nova-Modelle verkörpert eigenständigen Stil mit gediegener Wohnatmosphäre. Neun Modelle mit glattem Außendesign und unterschiedlichen Grundrißvarianten stehen Ihnen zur Wahl.







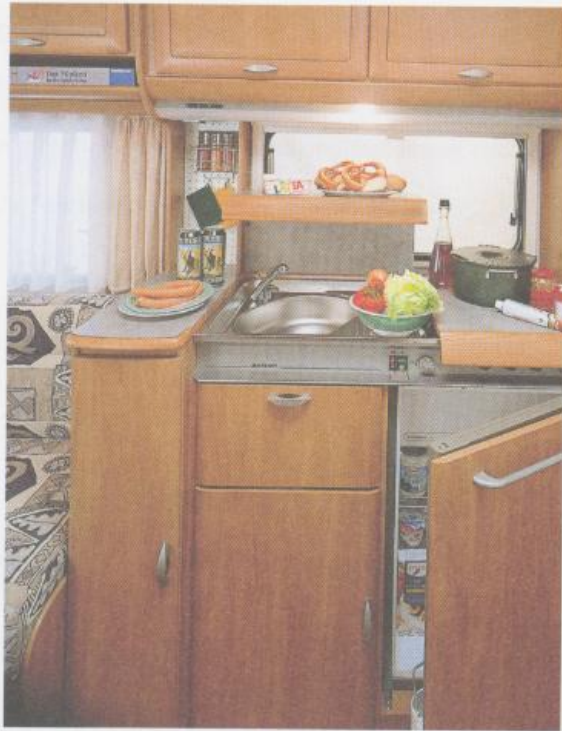
Eriba-Nova

Hochwertige Möbel
und edle textile
Ausstattung verbinden
sich zu einem klassi-
schen Wohnstil in den
Eriba-Nova-Modellen.
Unser Bild zeigt den
Eriba-Nova 540 mit
französischem Schlaf-
zimmer in der Stoff-
kombination Elba 99.



Behaglichkeit und luxuriöser Komfort. Schon in der kompakten Fünf-Meter-Klasse zeigt sich der Idealgrundriß mit bis zu vier Schlafplätzen. Die Abbildung zeigt das Modell 490 mit dem Querbett im Bug und der eleganten textilen Ausstattung Sahara.

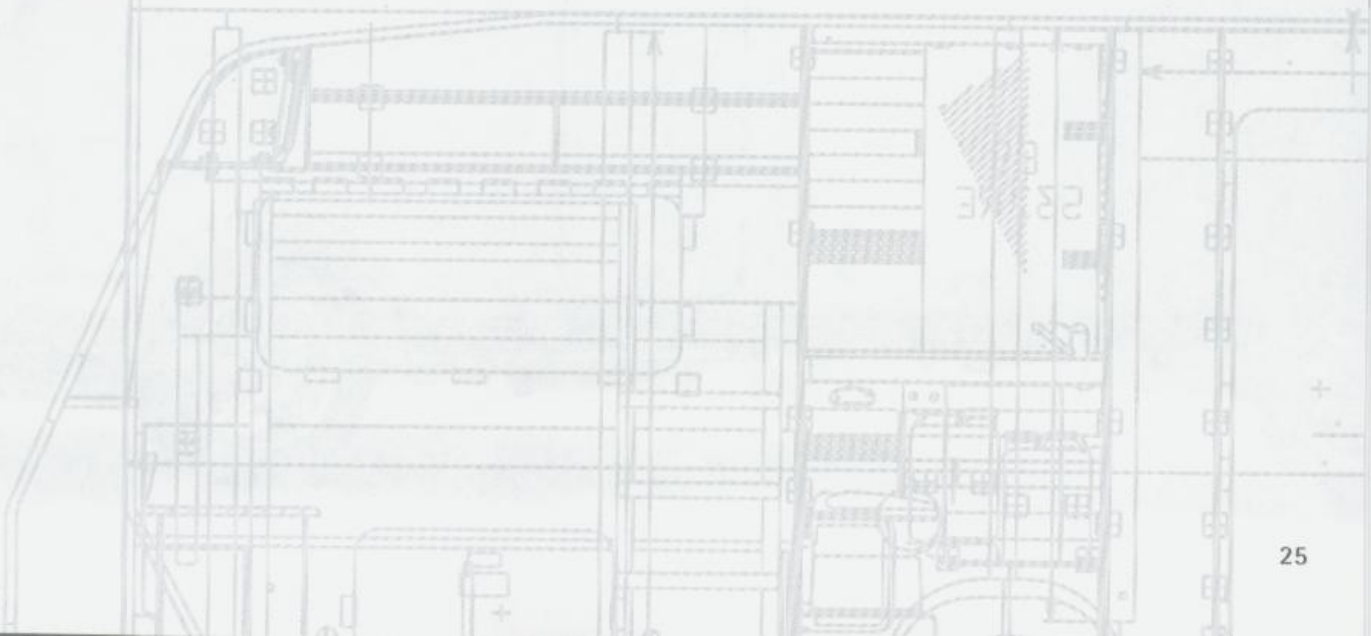
Kleine Abbildung: Heck-Rundsitzgruppe im Eriba-Nova 460, 490 oder 530 in Stoffkombination Corfu.



Kulinarische Künstler sind begeistert von der Nova-Küche.



Waschraum in den Modellen 390, 460, 490, 530, 540 und 630.



Eriba-Moving

Eriba-Moving

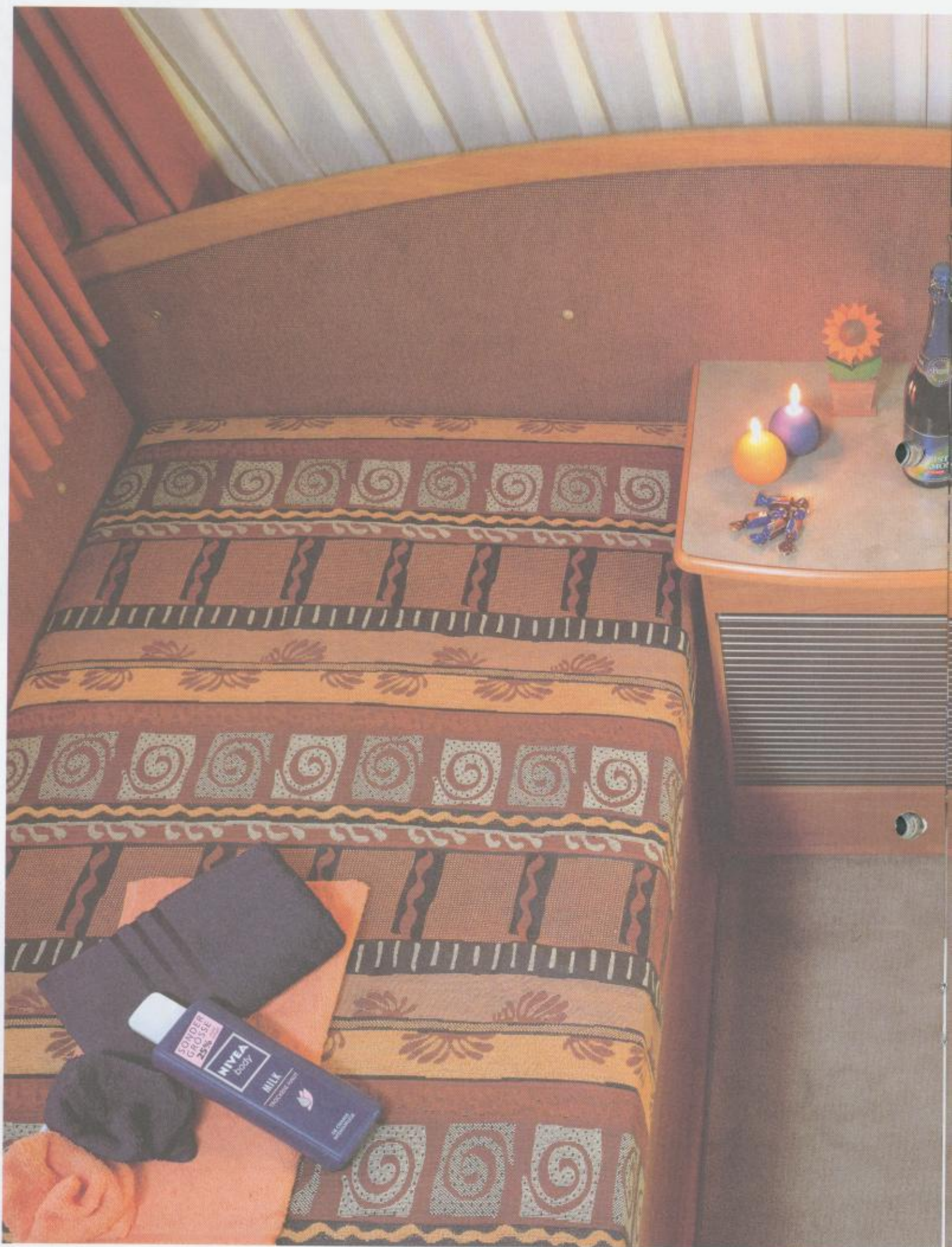
Moving



Bewegende Momente – der neue Eriba-Moving.

Aerodynamische Formgebung in der Caravan-Elite. Das automotive glatte Design bietet geringe Seitenwindempfindlichkeit und sorgt damit für höchste Fahrsicherheit.







Eriba-Moving

Der richtige Schlafraum nach einem Tag bewegender Erlebnisse: Das Schlafzimmer mit Einzelbetten im Eriba-Moving 540 in Stoffkombination Madeira. In den faszinierenden Moving-Modellen stehen Schlafzimmer-Varianten für jeden Anspruch zur Wahl.

Wohnkomfort der Spitzenklasse:

Kinderzimmervariante mit der textilen Ausstattung

Corfu und französisches Schlafzimmer in der

Stoffkombination Elba 99 – beides im Moving 540.

Waschraum mit Frischwasser-Spültoilette in den

Modellen 490 und 540 sowie die großzügige

Heckrundsitzgruppe mit den Polstern Sahara.





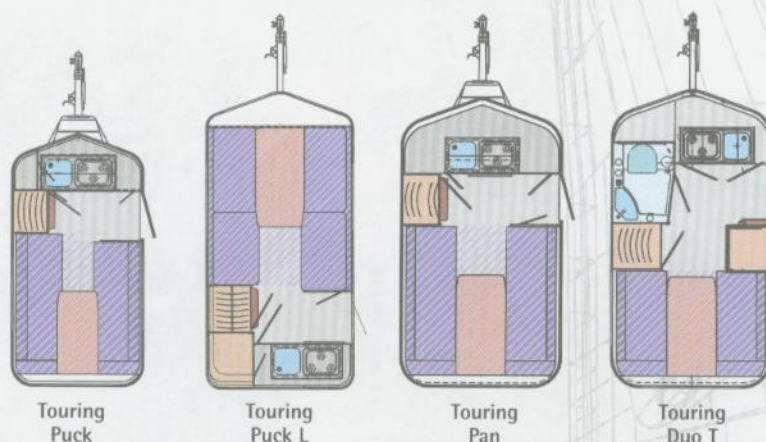
Hinter dem luxuriösen Ambiente verbergen sich viele High-Tech Innovationen.

Der Blick in den Eriba-Moving 540 mit Federkern-Einzelbetten im Schlafraum und der Stoffkombination Corfu vermittelt eine elegante Atmosphäre.

Eriba-Touring



- Polster
- Liegefläche
- Tische
- Schränke
- Sanitärbereich
- Küche



* Die angegebenen Eigengewichte beziehen sich auf den Serien-Lieferumfang. Die Zuladungsmöglichkeit kann sich durch Sonderausstattungen reduzieren. Die Werte ergeben sich aus der Preisliste oder können beim HYMER-Handelspartner erfragt werden.

	Touring Puck	Touring Puck L	Touring Pan	Touring Duo T
Länge über alles ca. cm	408	460	455	460
Aufbaulänge außen ca. cm	298	360	340	362
Breite über alles ca. cm	165	180	200	200
Innenbreite ca. cm	155	170	190	190
Höhe über alles ca. cm	200	202	220	220
Stehhöhe im Wohnbereich ca. cm	183	187	187	187
*Eigengewicht ca. kg	440	615	610	700
Zuladung ca. kg	110	135	240	150
zulässiges Gesamtgewicht kg	550	750	850	850
Schlafplätze	2	2	2 - 3	2
Naßzelle B x T cm	-	-	-	100 x 67/74
Bettenmaß Bug ca. L x B cm	-	190 x 170	-	-
Bettenmaß Mitte ca. L x B cm	-	-	-	-
Bettenmaß Heck ca. L x B cm	187 x 155	-	188 x 190	188 x 140
Variante festes Bett	-	-	-	-
Achse	Mono	Mono	Mono	Mono
Reifengröße	135 R 13	155 R 13	155 R 13	155 R 13
Polystyrol-Wände, Dach	25 mm	25 mm	25 mm	25 mm
Polystyrol-Boden	12 mm	12 mm	25 mm	25 mm
Fenster/ausstellbar	4/3	5/5	4/3	6/6
12-V-/230-V-Leuchten	2	4	4	4
230-V-Steckdosen	2	2	3	4
Heizung Typ	Truma 2200 (SA)	Truma 2200	Truma 3002	Truma 3002
Umlaufmaß Vorzelt cm	575	610	635	635

(SA) = Sonderausstattung



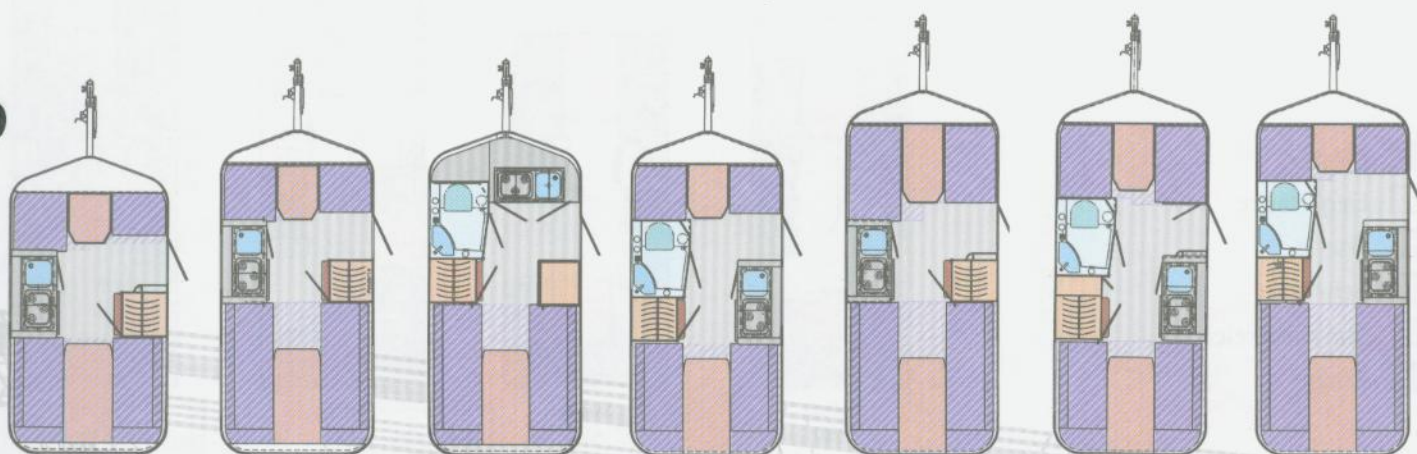
Querbett
im Heck



Querbett
im Heck



Querbett
im Heck



Touring
Familia

Touring
Triton BS

Touring
Triton TM

Touring
Triton BSA

Touring
Troll O

Touring
Troll T

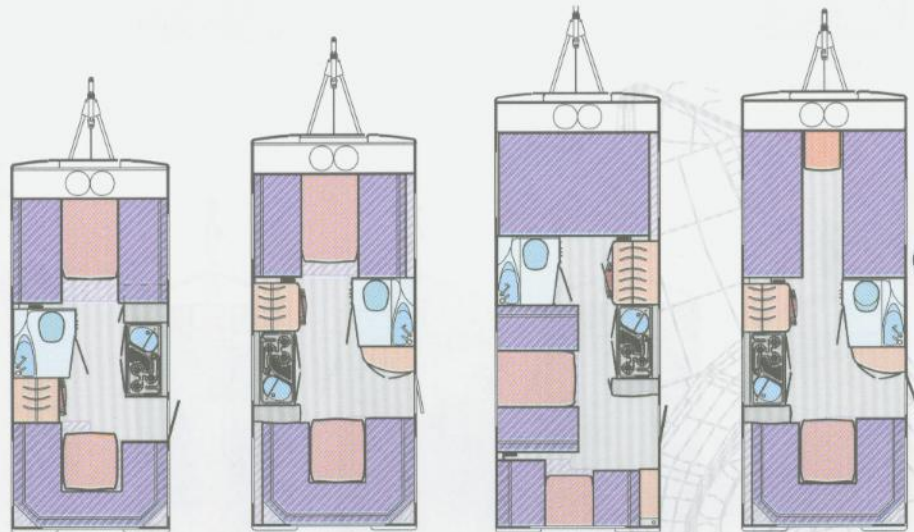
Touring
Troll LMT

460	511	511	511	563	563	563
362	414	414	414	465	465	465
200	200	200	200	200	200	200
190	190	190	190	190	190	190
220	220	220	220	220	220	220
187	187	187	187	187	187	187
660	740	770	760	800	830	840
190	260	230	240	200	170	160
850	1000	1000	1000	1000	1000	1000
3	3 - 4	2 - 3	3	4	3	3 - 4
-	-	100 x 67/74	100 x 67/74	-	100 x 67/74	100 x 67/74
188 x 70	188 x 70	-	188 x 70	188 x 120	188 x 93	188 x 70
-	-	-	-	-	-	-
188 x 140	188 x 190	188 x 190	188 x 140	188 x 190	188 x 140	188 x 190
188 x 140	-	-	188 x 140	-	188 x 140	-
Mono 155 R 13	Mono 185/70 R 13	Mono 185/70 R 13	Mono 185/70 R 13	Mono 185/70 R 13	Mono 185/70 R 13	Mono 185/70 R 13
25 mm	25 mm	25 mm	25 mm	25 mm	25 mm	25 mm
25 mm	25 mm	25 mm	25 mm	25 mm	25 mm	25 mm
5/5	6/6	6/6	7/7	6/6	7/7	7/7
3	5	5	4	5	4	6
3	3	4	4	3	4	4
Truma 3002 635	Truma 3002 700	Truma 3002 700	Truma 3002 700	Truma 3002 730	Truma 3002 730	Truma 3002 730

Eriba-Swing



- Polster
- Liegefläche
- Tische
- Schränke
- Sanitärbereich
- Küche



Swing
460

Swing
490

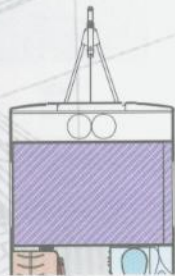
Swing
525

Swing
530

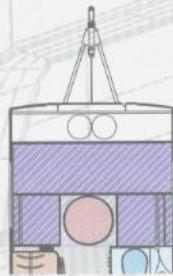
Länge über alles ca. cm	620	640	710	710
Aufbaulänge außen ca. cm	506	536	596	596
Breite über alles ca. cm	220	230	230	230
Innenbreite ca. cm	208	218	218	218
Höhe über alles ca. cm	262	262	262	262
Stehhöhe im Wohnbereich ca. cm	198	198	198	198
*Eigengewicht ca. kg	1020	1100	1150	1150
mögliche Zuladung ca. kg	330	250	200	200
zulässiges Gesamtgewicht kg	1350	1350	1350	1350
**Schlafplätze	3-4	4 (SA) 5	4 (SA) 5	4 (SA) 5
Naßzelle B x T cm	93 x 85/75	93 x 85/75	93 x 85/75	93 x 85/75
Bettenmaß Bug ca. L x B cm	204 x 140	204 x 140	202 x 140	200 x 82 (2x)
Bettenmaß Mitte ca. L x B cm	-	-	200 x 110	-
Bettenmaß Heck ca. L x B cm	205 x 142/113	205 x 142/137	190 x 73	205 x 142/137
Variante festes Bett	205 x 140	205 x 140	-	-
Variante umgeb. Sitzgruppe links	-	-	-	199 x 78
Variante Ki.-Zi. Etagenbett rechts	-	-	-	200 x 82 + 188 x 76
Variables Kinderzimmer	-	205 x 140	-	-
Achse	Mono	Mono	Mono	Mono
Reifengröße	185 R 14 C 102 L	185 R 14 C 102 L	185 R 14 C 102 L	185 R 14 C 102 L
Polystyrol/PU-Wände, Dach	30 mm	30 mm	30 mm	30 mm
Polystyrol-Boden	41 mm	41 mm	41 mm	41 mm
Fenster/ausstellbar	7/7	7/7	5/5	6/6
12-V-/230-V-Leuchten bzw. Halogenspots	4/5	4/5	5/5	4/4
230-V-Steckdosen	5	5	4	5
Heizung Typ	Truma S 3002	Truma S 3002	Truma S 3002	Truma S 3002
Umlaufmaß Vorzelt cm	919	949	1009	1009



Swing 460
Querbett im Bug



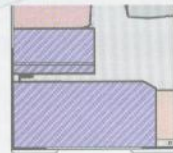
Swing 490
Querbett im Bug



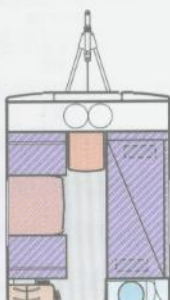
Swing 490 VK
Variables Kinderzimmer
Zusatzbett möglich (SA)
(Bettenmaß 190 x 70 cm)



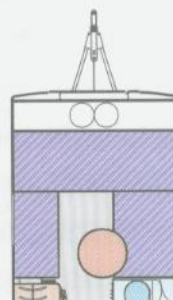
Swing 525
Klappbett über
Hecksitzgruppe
(Bettenmaß 187 x 66 cm)



Swing 525
Multifunktionsraum/
Fahrradgarage im Heck
(Bettenmaß 190 x 90 cm)



Swing 530
Kinderzimmer mit
Etagenbetten



Swing 530
Kinderzimmer mit
Einzelbetten

* Die angegebenen Eigengewichte beziehen sich auf den Serien-Lieferumfang. Die Zuladungsmöglichkeit kann sich durch Sonderausstattungen reduzieren. Die Werte ergeben sich aus der Preisliste oder können beim HYMER-Handelspartner erfragt werden.

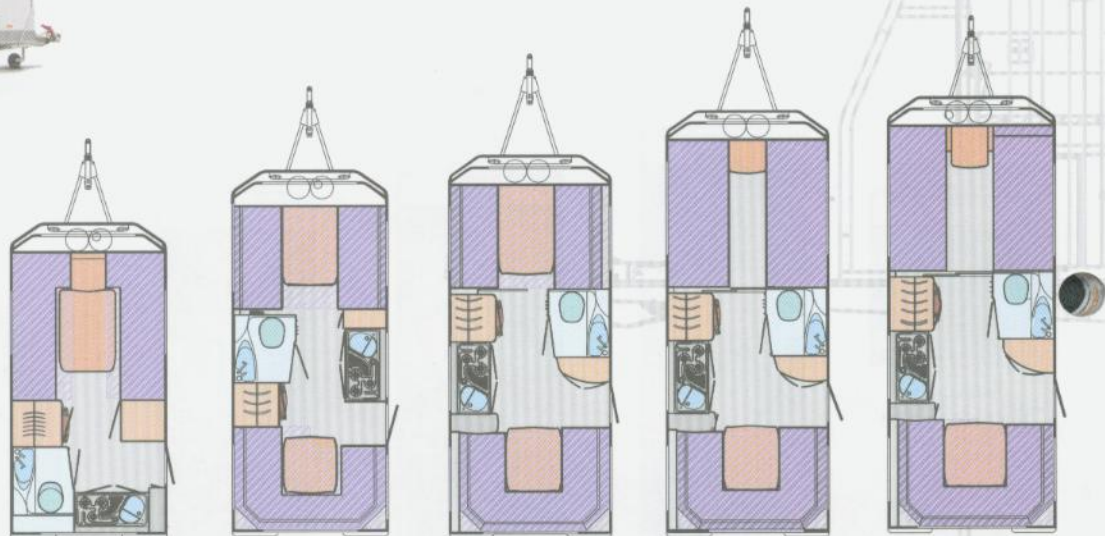
** Schlafplätze je nach Grundrissvariante
(SA) = Sonderausstattung

Beachten Sie bitte:
Die zulässige Anhängelast des PKW's gemäß Ihrem Kfz-Schein (Zeile 28) bezieht sich grundsätzlich auf das tatsächliche Gewicht Ihres Wohnanhängers und nicht auf das zulässige Gesamtgewicht des Caravans. Wenn Sie z.B. bei Ihrem PKW eine Anhängelast von 1200 kg eingetragen haben, dürfen Sie auch einen Wohnwagen mit höherem Gesamtgewicht ziehen, diesen jedoch nur bis maximal 1200 kg beladen.

Eriba-Nova

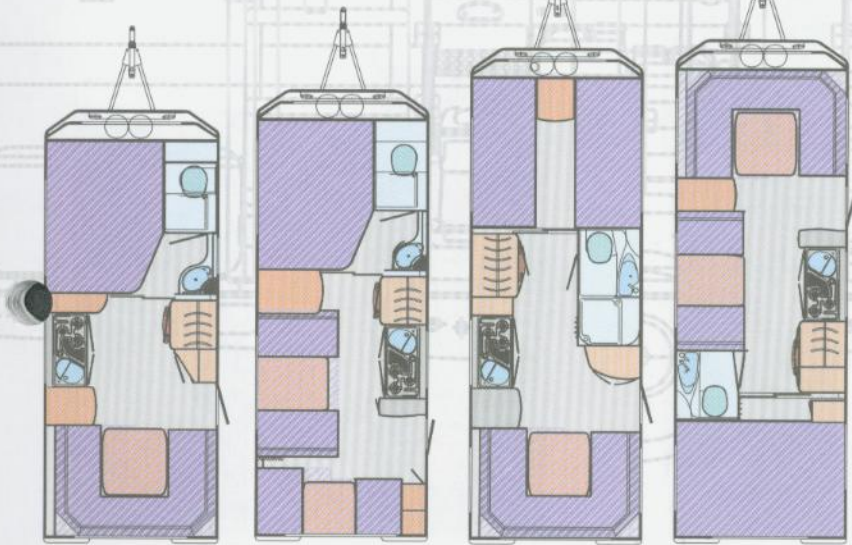


- Polster
- Liegefläche
- Tische
- Schränke
- Sanitärbereich
- Küche



Nova 390
Nova 460
Nova 490
Nova 530
Nova 540

Länge über alles ca. cm	560	620	640	710	715
Aufbaulänge außen ca. cm	434	497	527	587	608
Breite über alles ca. cm	220	220	230	230	240
Innenbreite ca. cm	208	208	218	218	228
Höhe über alles ca. cm	262	262	262	262	262
Stehhöhe im Wohnbereich ca. cm	198	198	198	198	198
*Eigengewicht ca. kg	950	1030	1120	1190	1240
Zuladung ca. kg	250	320	230	210	260
Zulässiges Gesamtgewicht kg	1200	1350	1350	1400	1500
**Schlafplätze	2	3-4	4	4 (SA) 5	4 (SA) 5
Naßzelle B x T cm	93x85/75	93x85/75	93x85/75	93x85/75	93x85/75
Bettenmaß Bug ca. L x B cm	200x80 (2x)	205 x140	205x140	200x82 (2x)	200x86 (2x)
Bettenmaß Mitte ca. L x B cm	-	-	-	-	-
Bettenmaß Heck ca. L x B cm	-	205x142/113	205x142/137	205x142/137	215x147/142
Variante festes Bett	-	205x140	205x140	-	-
franz. Schlafzimmer	-	-	-	200x148/130	200x157/133
Variante umgeb. Sitzgruppe links	-	-	-	200x78	200x78
Variante Ki.-Zi. Etagenbett rechts	-	-	-	190x76	190x76
Variante Klappbett oben	-	-	-	-	-
Achse	Mono	Mono	Mono	Mono	Mono
Reifengröße	185 R 14 C 102 L	185 R 14 C 102 L	185 R 14 C 102 L	185 R 14 C 102 L	185 R 14 C 102 L
PU-Wände, Dach	30 mm	30 mm	30 mm	30 mm	30 mm
Polystyrol-Boden	41 mm	41 mm	41 mm	41 mm	41 mm
Fenster/ausstellbar	4/4	7/7	7/7	6/6	6/6
12-V-/230-V-Leuchten	6/2	8/3	8/3	8/3	8/3
12-V-/230-V-Steckdosen	1/5	1/5	1/6	1/6	1/6
Heizung Typ	Truma S 3002	Truma S 3002	Truma S 3002	Truma S 3002	Truma S 3002
Umlaufmaß Vorzelt cm	858	921	951	1011	1032



Nova 545	Nova 560	Nova 620	Nova 630
700	720	790	800
578	613	675	685
240	240	240	240
228	228	228	228
262	262	262	262
198	198	198	198
1220	1300	1380	1440
280	300	420	360
1500	1600	1800	1800
4	4 (SA) 5	4	5 (SA) 6

68x94	68x94	160x85	93x85/75
200x155/120	200x155/120	200x85 (2x)	215x156/143
-	200x110	-	190x90
215x147/142	190x75	215x147/142	210x152
-	-	-	-
-	-	200x154/120	-
-	-	-	-
-	-	-	-
-	187x66	-	187x66

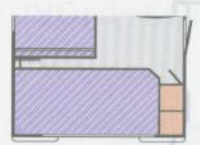
Mono	Mono	Tandem	Tandem
185 R 14 C 102 L	185 R 14 C 102 L	185/65 R 14 88 L	185/65 R 14 88 L

30 mm	30 mm	30 mm	30 mm
41 mm	41 mm	41 mm	41 mm
7/7	6/6	6/6	8/8
9/2	10/3	8/3	10/3
1/5	1/6	1/6	1/6

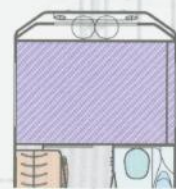
Truma S 3002 1001	Truma S 3002 1037	Truma S 5002 1099	Truma S 5002 1109
----------------------	----------------------	----------------------	----------------------



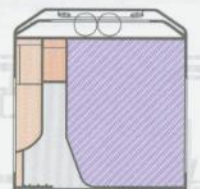
Nova 460
Querbett im Bug



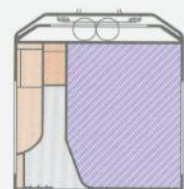
Nova 560
Multifunktionsraum/
Fahrradgarage im Heck
(Bettenmaß 190 x 90 cm)



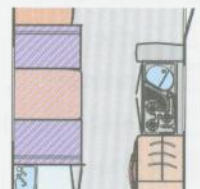
Nova 490
Querbett im Bug



Nova 620
franz. Schlafzimmer



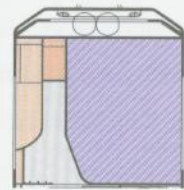
Nova 530
franz. Schlafzimmer



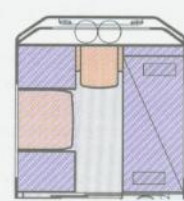
Nova 630
Klappbett über
Mittelsitzgruppe



Nova 530
Kinderzimmer-Variante



Nova 540
franz. Schlafzimmer



Nova 540
Kinderzimmer-Variante



Nova 560
Klappbett
über Hecksitzgruppe
(Bettenmaß 187 x 66 cm)

* Die angegebenen Eigengewichte beziehen sich auf den Serien-Lieferumfang. Die Zuladungsmöglichkeit kann sich durch Sonderausstattungen reduzieren. Die Werte ergeben sich aus der Preisliste oder können beim HYMER-Handelspartner erfragt werden.

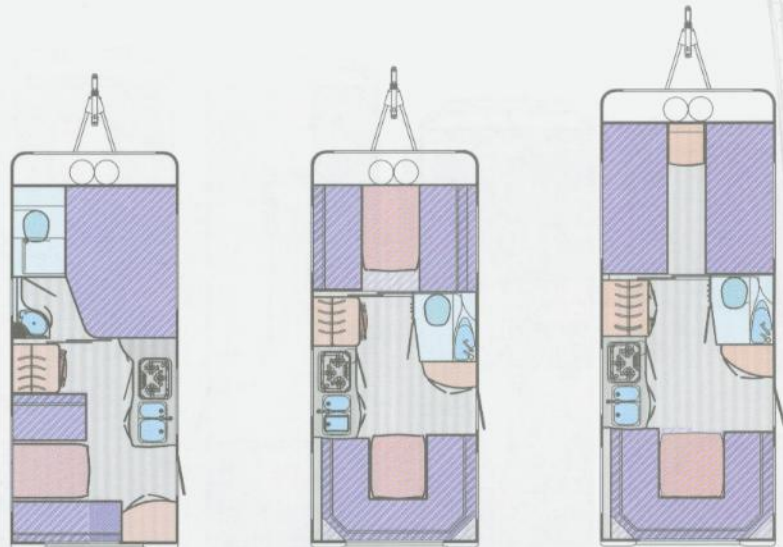
** Schlafplätze je nach Grundrißvariante (SA) = Sonderausstattung

Beachten Sie bitte: Die zulässige Anhängelast des PKW's gemäß Ihrem Kfz-Schein (Zeile 28) bezieht sich grundsätzlich auf das tatsächliche Gewicht Ihres Wohnanhängers und nicht auf das zulässige Gesamtgewicht des Caravans. Wenn Sie z.B. bei Ihrem PKW eine Anhängelast von 1200 kg eingetragen haben, dürfen Sie auch einen Wohnwagen mit höherem Gesamtgewicht ziehen, diesen jedoch nur bis maximal 1200 kg beladen.

Eriba-Moving



- Polster
- Liegefläche
- Tische
- Schränke
- Sanitärbereich
- Küche

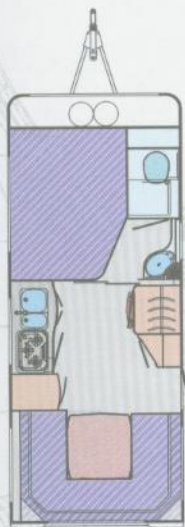


Moving
475

Moving
490

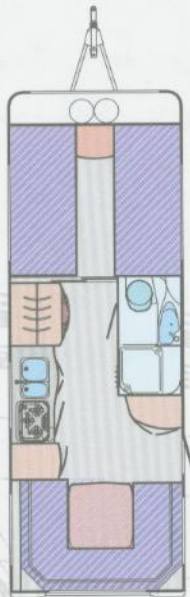
Moving
540

Länge über alles ca. cm	640	640	730
Aufbaulänge außen ca. cm	534	534	620
Breite über alles ca. cm	230	230	240
Innenbreite ca. cm	218	218	228
Höhe über alles ca. cm	262	262	262
Stehhöhe im Wohnbereich ca. cm	198	198	198
*Eigengewicht ca. kg	1230	1200	1300
mögliche Zuladung ca. kg	270	300	300
zulässiges Gesamtgewicht kg	1500	1500	1600
**Schlafplätze	3 (SA) 2	4	4 (SA) 5
Naßzelle B x T cm	68x94	93x85x75	93x85x75
Bettenmaß Bug ca. L x B cm	200x145/115	205x140	200x85 (2x)
Bettenmaß Mitte ca. L x B cm	-	-	-
Bettenmaß Heck ca. L x B cm	200x100	205x141/137	215x147/141
Variante festes Bett	-	205x140	-
franz. Schlafzimmer	-	-	200x157/133
Variante umgeb. Sitzgruppe links	-	-	200x78
Variante Ki.-Zi. Etagenbett rechts	-	-	190x76
Achse	Mono	Mono	Mono
Reifengröße	185 R 14 C 102 L	185 R 14 C 102 L	185 R 14 C 102 L
PU-Wände, Dach	30 mm	30 mm	30 mm
Polystyrol-Boden	41 mm	41 mm	41 mm
Fenster/ausstellbar	6/6	7/7	6/6
12-V-230-V-Leuchten	10/1	9/2	9/2
12-V-/230-V-Steckdosen	1/4	1/6	1/6
Heizung Typ	Truma S 3002	Truma S 3002	Truma S 3002
Umlaufmaß Vorzelt cm	893	893	974



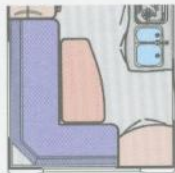
Moving 545

700
584
240
228
262
198
1280
320
1600
4



Moving 620

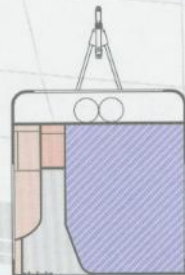
790
682
240
228
262
198
1460
340
1800
4



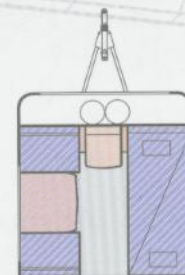
Moving 475
L-Sitzgruppe



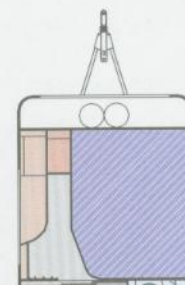
Moving 490
Querbett im Bug



Moving 540
franz. Schlafzimmer



Moving 540
Kinderzimmer-Variante



Moving 620
franz. Schlafzimmer

68x94
200x155/120

215x147/141

Mono
185 R 14 C 102 L

30 mm
41 mm

7/7

10/1
1/5

Truma S 3002
944

160x85
200x85 (2x)

215x147/141

200x154/120

Tandem
185/65 R 14 88 L

30 mm
41 mm

6/6

9/2
1/6

Truma S 5002
1042

* Die angegebenen Eigengewichte beziehen sich auf den Serien-Lieferumfang. Die Zuladungsmöglichkeit kann sich durch Sonderausstattungen reduzieren. Die Werte ergeben sich aus der Preisliste oder können beim HYMER-Handelspartner erfragt werden.

** Schlafplätze je nach Grundrissvariante (SA) = Sonderausstattung

Beachten Sie bitte: Die zulässige Anhängelast des PKW's gemäß Ihrem Kfz-Schein (Zeile 28) bezieht sich grundsätzlich auf das tatsächliche Gewicht Ihres Wohnanhängers und nicht auf das zulässige Gesamtgewicht des Caravans. Wenn Sie z.B. bei Ihrem PKW eine Anhängelast von 1200 kg eingetragen haben, dürfen Sie auch einen Wohnwagen mit höherem Gesamtgewicht ziehen, diesen jedoch nur bis maximal 1200 kg beladen.

HYMER

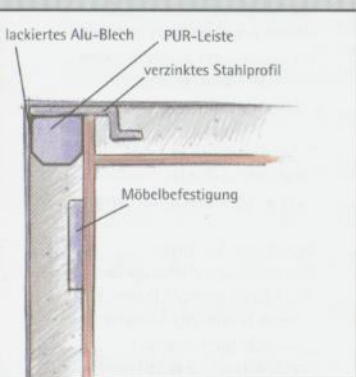
Warum ein HYMER so unvergleichbar ist



Erster Hersteller von Caravans, der nach dem umfangreichen Qualitätsprüfungssystem ISO 9001 zertifiziert wurde.

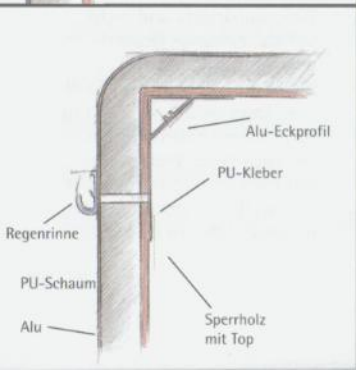
Erster und einer der wenigen Hersteller, der das GS-Zeichen führen darf; Symbol für Qualität und geprüfte Sicherheit.

Die Wände haben einen Isolationswert, der einer 44 cm starken Vollziegelwand (Rohdichte 1400) entspricht.



PUAL – das HYMER-System – Basis für Stabilität und lange Lebensdauer:

- mit geschlossenporigem Polyurethan-Schaum
- und einbrennlackiertem Aluminium-Blech
- wasserabweisend
- hoher langlebiger Glanz
- verrottungsfrei
- wertbeständig
- hoher Isolationswert
- patentierte Technologie



Service- und wartungsfreundliches Wasserversorgungssystem mit innenliegender Wasserinstallation.

Warmwasserboiler serienmäßig bei allen Eriba-Moving-Modellen.
Auf Wunsch lieferbar für Eriba-Swing- und Eriba-Nova-Modelle.

● TRUMA-THERME serienmäßig bei allen Eriba-Nova-Modellen (auf Wunsch lieferbar für Eriba-Swing-Modelle).

Die elektrischen Leitungen im Inneren des Fahrzeugs sind in Sicherheitskabelkanälen verlegt.

Ceran-Kochfeld-Optik bei allen Moving-Modellen.

Gesicherter Kochbereich durch umfangreichen Flammenschutz.

● Wasserarmaturen mit Keramikdichtung (ausgenommen beim Eriba-Touring).

Gasdruckfedern, die den Lattenrost nach oben drücken, erleichtern das Hochklappen der Betten und ermöglichen somit eine leichte Zugänglichkeit zu den großen Stauräumen.



HYMER

Warum ein HYMER so unvergleichbar ist



AERO-Bauweise bei den Touring-Modellen durch die legendäre Stahlrohrrahmen-Konstruktion, die leicht, selbsttragend und verrottungsfest ist. GfK-Hubdachschale und Aluminium-Außenhaut.

Die Touring-Modelle sind garagentauglich durch die niedrige Gesamthöhe von 2,00 m bis 2,20 m.

Hochwertige, leichte Aluminiumrahmen bei den Aufbau-Türen und -Klappen.

Federkernmatratzen mit optimalen, körperunterstützenden Eigenschaften bei allen Festbetten, mit abnehmbarem Bezug – reinigungsbeständig.

Innenverkleidung aus hochwertigem Sperrholz.

HYMER gewährte als erster Hersteller **6 Jahre Garantie** auf Dichtigkeit der Aufbauten – und das bereits seit über 10 Jahren.



**6 Jahre Garantie
auf Dichtigkeit**

Kurbeldachlüfter im Eriba-Nova und Eriba-Moving mit einer Größe von 800 x 500 mm. Der Überhang des Dachlüfters erlaubt ein Öffnen auch bei Regen bzw. extremen Wetterbedingungen. Auf Wunsch auch beim Eriba-Swing erhältlich.



● Große Radkästen mit zusätzlicher Isolierung.

Extrem hohe Schneebelastbarkeit.

Top-Bewertung der Zeitschrift **CARAVANING** in der Auswertung

„Gute Heizung“ – hohe Isolationswerte.

Besondere Fahrsicherheit durch ALKO-Sicherheitsfahrwerk.

Bei Eriba-Swing, Eriba-Nova und Eriba-Moving zusätzlich mit Octagon-Achsstoßdämpfern und Schräglenkerachse. Beim ADAC-Test hat das überlegene ALKO-Chassis den 1. Platz erreicht.

● ALKO-Stabilisator serienmäßig bei allen einachsigen Eriba-Nova- und allen Eriba-Moving-Modellen. Sorgt für hervorragende und sichere Nachlaufeigenschaften.

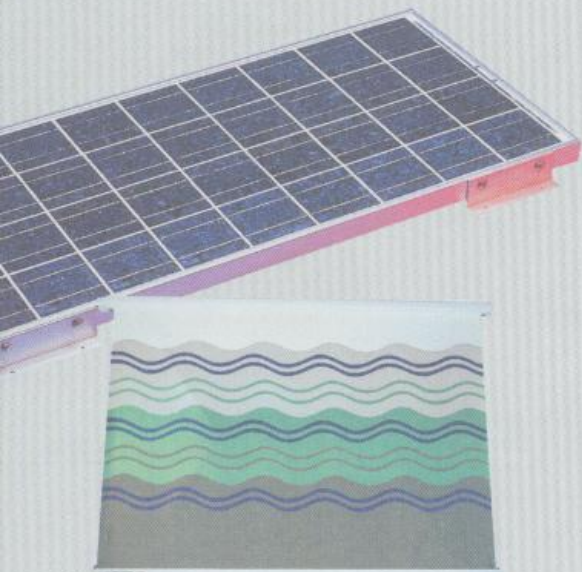
CARAVANING WERTUNG

Sehr gute Erwärmung bei
geringstem Verbrauch im
Testfeld.



Sonderaus- stattung

Sonderausstattung für individuelle Wünsche



Solaranlagen

Unabhängige Stromversorgung das ganze Jahr. Umweltfreundliche Energiegewinnung für die elektrischen Anlagen (12 Volt).

Markisen

Markisen vergrößern den Wohnbereich und bieten eine sonnengeschützte Terrasse an Ihrem Fahrzeug. Bequem und einfach zu bedienen.



Multifunktionsraum

Noch mehr Stauraum im Caravan. Beim Eriba-Swing 525 und Eriba-Nova 560 durch den Multifunktionsraum, der von außen durch eine große Tür zu erreichen ist. Damit lassen sich sperrige Freizeit-Utensilien wie z.B. Fahrräder oder auch Kinderwagen bequem einladen und verstauen.

Satelliten-Empfangsanlagen

Europaweit empfangsbereit mit allem Komfort für TV und Radio.



Leichtmetallräder

machen Ihren Caravan noch eleganter, sparen Gewicht und optimieren die Fahreigenschaften sowie die Optik.



Dachreling mit Aufstiegsleiter

Aus silber-eloxiertem Aluminium. Die Reling ist die Basis für Halterungen zum Befestigen von z.B. Surfbrettern und Kajaks.

Transportabler Abwassertank

Bequem zugänglich und transportabel – der 35-l-Abwassertank (beim Touring anderer Abwassertank).

Fliegenschutzgitter

Für das Eingangstür-Oberteil, zum Schutz vor Insekten, serienmäßig beim Eriba-Nova und Eriba-Moving.

Zugdeichsel-Abdeckung

Schützt die Deichselmechanik und bietet eine formschöne, stabile Verkleidung der Deichsel. Außerdem wird eine praktische Stellfläche vor dem integrierten Deichselkasten erreicht (ausgenommen Touring).

HYMER-Zubehörkatalog

Weit mehr als tausend Artikel bietet der HYMER-Zubehörkatalog. Fragen Sie Ihren HYMER-Handelspartner.



HYMER



Die HYMER-Assistance

Garantie und Sicherheit sind nach wie vor mit die stärksten Argumente beim Reisemobil- und Caravan-Kauf. Mit der HYMER-Assistance-Reparaturkosten-Versicherung geht HYMER einen besonderen Weg. Der Schutz ist nach Ablauf der 12-monatigen Fahrzeug-Garantie nicht nur auf das Chassis bezogen, sondern konsequent auch auf Funktionselemente des Aufbaus erweitert worden. Zusätzlich wurde zur weiteren Unterstreichung des Leistungsangebotes mit der DEKRA kooperiert, die bei Verlängerung der Reparaturkosten-Versicherung die Fahrzeuge prüft mit gleichzeitiger Abnahme nach § 29 StVZO.

Reparaturkosten-Versicherung*

Reisemobil

- Motor
- Schalt- und Automatikgetriebe
- Achsgetriebe
- Kraftübertragungswellen
- Lenkung
- Bremsen
- Kraftstoffanlage
- Elektrische Anlage
- Kühlsystem
- Abgasanlage
- Sicherheitssysteme
- Funktionselemente des Aufbaus

Auf Wunsch zusätzlich:

- Batterien des Aufbaus und Wegfahrsperr

Caravan

- Funktionselemente des Aufbaus
- Radlager
- Bremssystem

Bitte vor
Reparaturbeginn melden bei
HYMER-Assistance
0 40-30 97 17 70

* gemäß der Bedingungen zur Neu- und Gebrauchtwagen-Garantie der Albingia Versicherungs AG, Ballindamm 39, 20095 Hamburg

** gemäß Allgemeiner Bedingungen der Inter Partner Assistance, Direktion für Deutschland, Garmischer Straße 10, 80339 München

Mobilitätsgarantie**

Reisemobil und Caravan

Fahrzeugbezogene Leistungen (beim Caravan incl. Zugfahrzeug)

- Pannen-/Unfallhilfe bis maximal DM 500,-
- Abschleppdienst bis maximal DM 1.000,-
- Bergen unbegrenzt
- Rückfahrt bei Fahrzeugausfall per Bahn 1. Klasse oder Flugzeug (Economy Class) plus Taxi.
Alternativ: gleichwertiger Mietwagen – oder Minibus (7-9 Sitzer) – für maximal 5 Tage
- Organisation und Kostenübernahme der Übernachtung bei Fahrzeugausfall, maximal 4 Nächte je DM 150,- pro Person
- Ersatzteilversand ins Ausland
- Fahrzeug-Rücktransport, wenn Kfz nicht innerhalb von 5 Tagen repariert werden kann – gilt auch innerhalb Deutschlands
- Fahrzeug-Unterstellung für maximal 2 Wochen
- Juristische Beratung bei Auslandsschäden durch qualifizierte Rechtsanwälte
- Kreditgewährung bis DM 5.000,-
- Strafkautions bis DM 50.000,- (kreditär)

Personenbezogene Leistungen

- Krankenrücktransport
- Ersatzfahrer
- Krankenbesuch
- Heimholung von Kindern
- Arzneimittelversand
- Zusätzliche Übernachtungen nach Krankheit/Unfall
- Heimtransport von Haustieren
(weitere Leistungsmerkmale siehe Bedingungen)

Sonderkonditionen für HYMER-Kunden in der Reisemobil- und Caravan-Versicherung

- Haftpflicht-Versicherung
- Vollkasko/Teilkasko
- Reisemobil-Hausratversicherung
- Mobilitätsgarantie/Schutzbrief
- Reiserücktrittskosten-Versicherung
- Reise-Krankenversicherung

Für weitere Fragen steht Ihnen die HYMER-Assistance zur Verfügung

0 40/30 97 17 70

HYMER-Assistance, Meßberg 1, 20095 Hamburg, Fax: 040/30 97 17 77, e-mail: hymerass1@aol.com, <http://www.hymerassistance.de>

Für alle Modelle des Modelljahres '99
gewähren wir die Leistung der
Mobilitätsgarantie 1 Jahr kostenlos!

24 Stunden-Notrufdienst
01 80-2 22 64 73



HymerCard

Ihre Fahrkarte für Deutschland und Europa

HymerCard – optimaler Service unterwegs

Eriba-Caravanbesitzer erwerben nicht nur ein Produkt der Spitzenklasse, sondern auch die Sicherheit, immer bestens betreut zu werden.

Viele tausend zufriedener HYMER-Kunden nutzen bereits die Vorteile der goldenen HymerCard.

Der Pannen- und Abschleppdienst

Sie haben eine Panne? Kein Problem. Rufen Sie den HymerCard-Service an. Ob in Europa oder den angrenzenden Mittelmeerländern – wir sind für Sie da! Wir kennen das nächste dienstbereite Pannenhilfe-Unternehmen und helfen weiter. Bei einem Unfall kümmern wir uns um spezielle Bergungsfahrzeuge und den Transport zur nächsten Werkstatt.

Medizinische Hilfe

Bei einer Erkrankung auf Reisen nennen wir Ihnen die ärztlichen Versorgungsmöglichkeiten vor Ort und – wenn vorhanden – Adressen deutsch- oder englischsprachiger Ärzte. Für dringend benötigte Medikamente kennen wir die im Land erhältlichen Äquivalenzpräparate.

Juristische Hilfe

Bei rechtlichen Problemen im Ausland erhalten Sie über unser Servicetelefon die Adressen von kompetenten und – wenn möglich – sogar deutsch- oder englischsprachigen Rechtsanwälten.

Der Reise-Service

Andere Länder, andere Sitten. Die wichtigsten Tips über z. B. Einreise- und Devisenbestimmungen, Impfvorschriften, Klimabedingungen oder besondere Verkehrsvorschriften gibt Ihnen der HymerCard-Reiseservice. Er unterstützt Sie auch bei der Reiseplanung. Sie erhalten alles Wissenswerte zu Anreisemöglichkeiten, Sehenswürdigkeiten, lokalen Fremdenverkehrsämtern und vieles mehr.

HymerCard-Reisen

Als HymerCard-Inhaber haben Sie die Möglichkeit, uns auf unseren HymerCard-Exklusivreisen zu begleiten. 1998/99 führen unsere Erlebnisreisen nach Marokko, Tunesien, Portugal, Spanien, Rußland, Irland usw. Wir freuen uns auf Ihre Begleitung.



Dolmetscher-Service

Bei Verständigungsproblemen im Ausland – z.B. mit Zoll, Polizei oder Behörden – wählen Sie einfach unsere Servicenummer: Wir dolmetschen direkt am Telefon für Sie.

Der Schlüsselfind-Service

Stellen Sie sich vor, Sie verlieren den Schlüssel Ihres Caravans. Hierfür haben wir einen besonderen Service eingerichtet. Sie erhalten einen Schlüsselanhänger mit Codenummer und HymerCard-Service-Adresse. Der Finder schickt den Schlüssel an den HymerCard-Service und

● Rücksendung an Ihre deutsche Heimatadresse wird von uns organisiert.

Der Ticket-Service

Auf Sehenswertes aus Sport, Theater, Oper oder den bildenden Künsten sollten Sie auch auf Ihrer Reise nicht verzichten. Deshalb organisieren wir für Sie Reservierungen, Hinterlegungen oder die Zusendung von Eintrittskarten.

HymerCard-Magazin

HymerCard-Inhaber erhalten regelmäßig ihr persönliches Magazin mit interessanten Berichten zu Hymer-Reisemobilen und Eriba-Caravans sowie mit individuell ausgearbeiteten

● Reisen. Außerdem werden Sie als HymerCard-Inhaber vorrangig über Neuheiten und Wissenswertes informiert.

Dokumentendepot

Unter einem Paßwort können Sie Kopien oder Daten Ihrer wichtigsten Dokumente bei uns deponieren. Im Verlustfall helfen wir dann umgehend: z.B. durch Ersatzbeschaffung von Führerschein und Personalausweis oder durch Sperrung von Kredit- und EC-Karten.

Das HymerCard-Servicetelefon

Anruf genügt – ob Sie Fragen zum Leistungsumfang der HymerCard haben oder Leistungen in Anspruch nehmen: Der HymerCard-Service steht Ihnen Tag und Nacht 24 Stunden an 365 Tagen im Jahr unter dieser Telefonnummer zur Verfügung.

0180/2 22 64 73



Rudi Fimpel
HymerCard Service



Die Polster

Die Polster



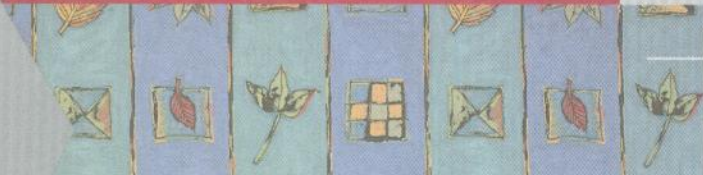
Capri



Jersey



Porto



Madeira



Cordoba



Sahara

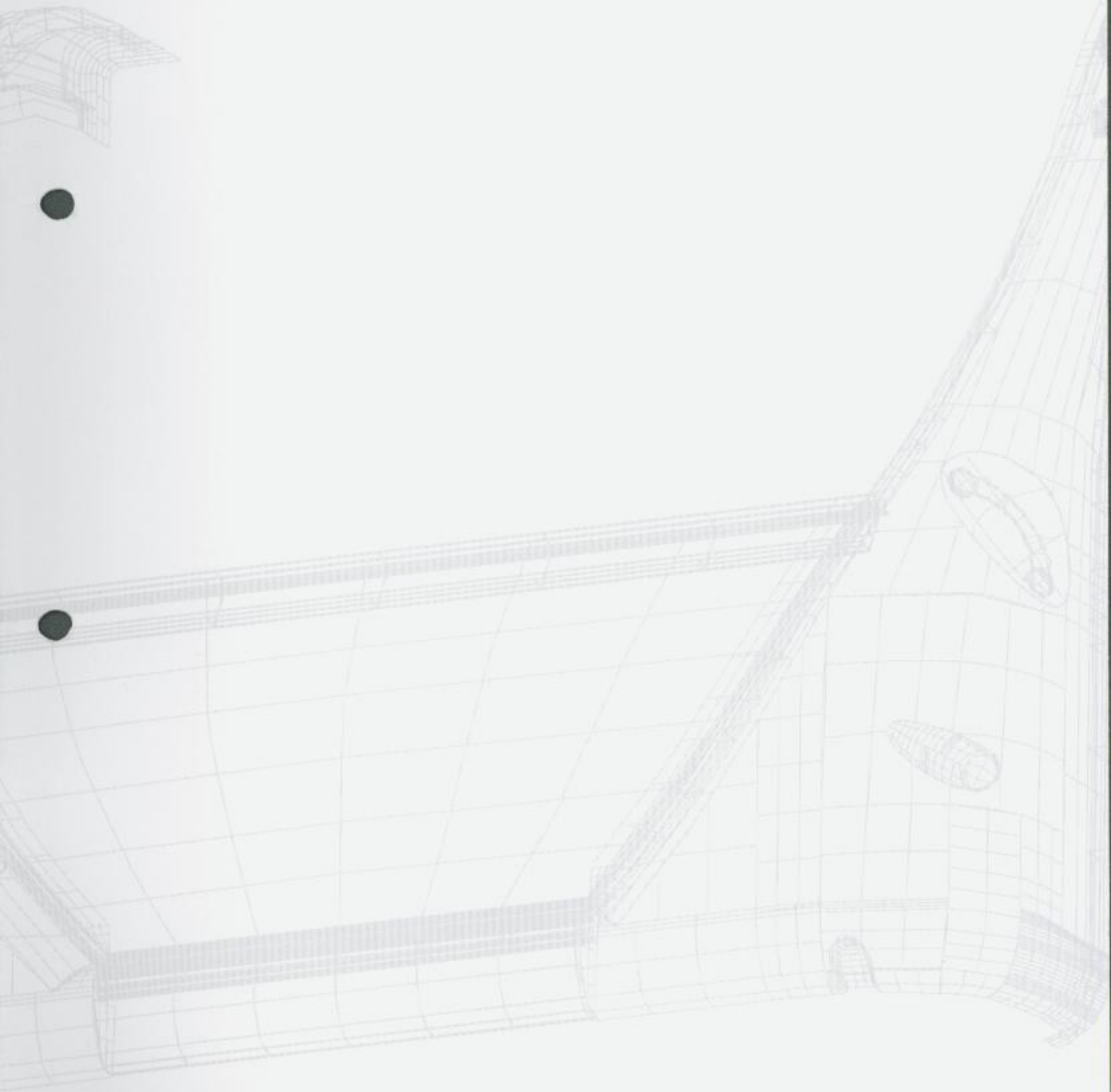


Corfu



Elba 99





Bildnachweis:

Bavaria Bildagentur (Titel, S. 3, 4, 6, 7); Siegfried Wagner (S. 4, 5)
Mauritius Bildagentur, Hubacher (S. 6); IFA Bildagentur, Dief (S. 15, 48, 49)
Bavaria Bildagentur (S. 21); Bavaria Bildagentur, Oleske (S. 22)
Mauritius Bildagentur (S. 46, 47, 48, 49); Delta, Baden/Ledingsham (S. 48)

Produkttaufnahmen:
drumlin, freie Fotografen

HYMER AKTIENGESELLSCHAFT
Postfach 1140
88330 Bad Waldsee
Telefon 075 24/999-0
Telefax 075 24/999-220
<http://www.hymer.com>

The logo for HYMER, featuring a stylized blue and white graphic of three horizontal bars to the left of the word "HYMER" in a bold, blue, sans-serif font.

Die Fahrzeuge sind zum Teil mit Sonderausstattung abgebildet, die in der jeweils gültigen Preisliste enthalten und zu einem Mehrpreis erhältlich ist. Die abgebildete Dekoration ist nicht Teil des HYMER-Lieferumfangs. Die Angaben über Lieferumfang, Aussehen, Leistung, Maße und Gewichte der Fahrzeuge - Abweichungen im Rahmen der Werkstoleranzen (+/- 5% max.) sind möglich und zulässig - entsprechen den zum Zeitpunkt der Drucklegung vorhandenen Kenntnissen und gelten bei Kauf und Zulassung in der BRD. Dies trifft ebenfalls bei den aufgeführten Leistungen der HYMER-Assistance und HymerCard zu. Sie können sich bis zum Fahrzeugkauf bzw. bis zur Lieferung des Fahrzeugs ändern. Ihr HYMER-Handelspartner wird Sie gerne über etwaige Änderungen und den serienmäßigen Lieferumfang informieren.

Copyright by HYMER AG.