

# Festival der Sinne



Eriba-Swing  
Eriba-Moving  
Eriba-Nova  
Eriba-Touring

1997

**HYMER**

# Auftakt in neue Welten



**E**ine Fiesta in Spanien erleben. Hautnah mitterdrin, andere Kulturen begreifen. Ein erfrischendes Glas Sangria. In der Abendsonne sitzen. Im Gespräch vertieft mit dem alten zahnlosen Andalusier. Er plaudert von Flamenco, temperamentvoll und voller Sehnsucht. Das Zuhause mit dabei. Unter Olivenbäumen steht der Eriba-Caravan.



**M**it Caravans von Hymer einsteigen in eine faszinierende Welt – Freizeit mit allen Sinnen erfahren. Hymer bietet nicht nur mobile Fahrzeuge mit gediegener Atmosphäre vom Feinsten, sondern mit Hymer erschließt sich Ihnen auch ein Service, der mit der goldenen HymerCard zum Ausdruck kommt.

Diese Servicekarte bietet ein Leistungsspektrum, das in dieser Welt einzigartig ist. Von der Mobilitätsgarantie über Pannendienst bis hin zum Ticketservice reichen die Leistungen.

Auch kulturelle Veranstaltungen und Reisetouren gehören zum Leistungspaket. Mehr darüber auf Seite 36 und im HymerCard-Magazin, das jeder HymerCard-Besitzer regelmäßig kostenlos erhält.

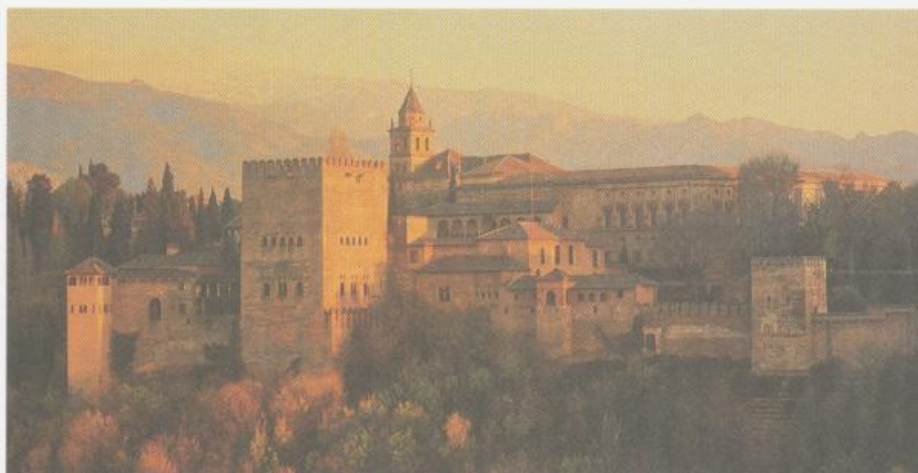


# Wunschprogramm





Modern in Szene gesetzt – die Swing-Modellreihe. In frischem Außendesign und jugendlicher Optik präsentieren sich diese familienfreundlichen Caravans.



Komfort perfekt inszeniert. In den luxuriösen Eriba-Nova-Caravans verbindet sich exzellente Ausstattung mit gediegener Atmosphäre. Jetzt auch auf Wunsch mit glattem Außendesign.

Die Eriba-Moving-Modelle für unabhängige Freizeit. Markante, glatte Außenoptik und eine Ausstattung, die einzigartig ist, zeichnen diese autarken Caravans aus.

Das ungewöhnliche Konzept für große Touren. Seit 40 Jahren bewährt. Die Eriba-Touring-Modelle mit der aerodynamischen Form, der unübertroffenen Stahlprofilkonstruktion sowie den hervorragenden Nachlaufeigenschaften.

**I**n diesem Katalog werden die vier Modellreihen Eriba-Swing, Eriba-Nova, Eriba-Moving und Eriba-Touring vorgestellt. Einen separaten Prospekt für die Eribelle-Modelle senden wir Ihnen gerne zu.



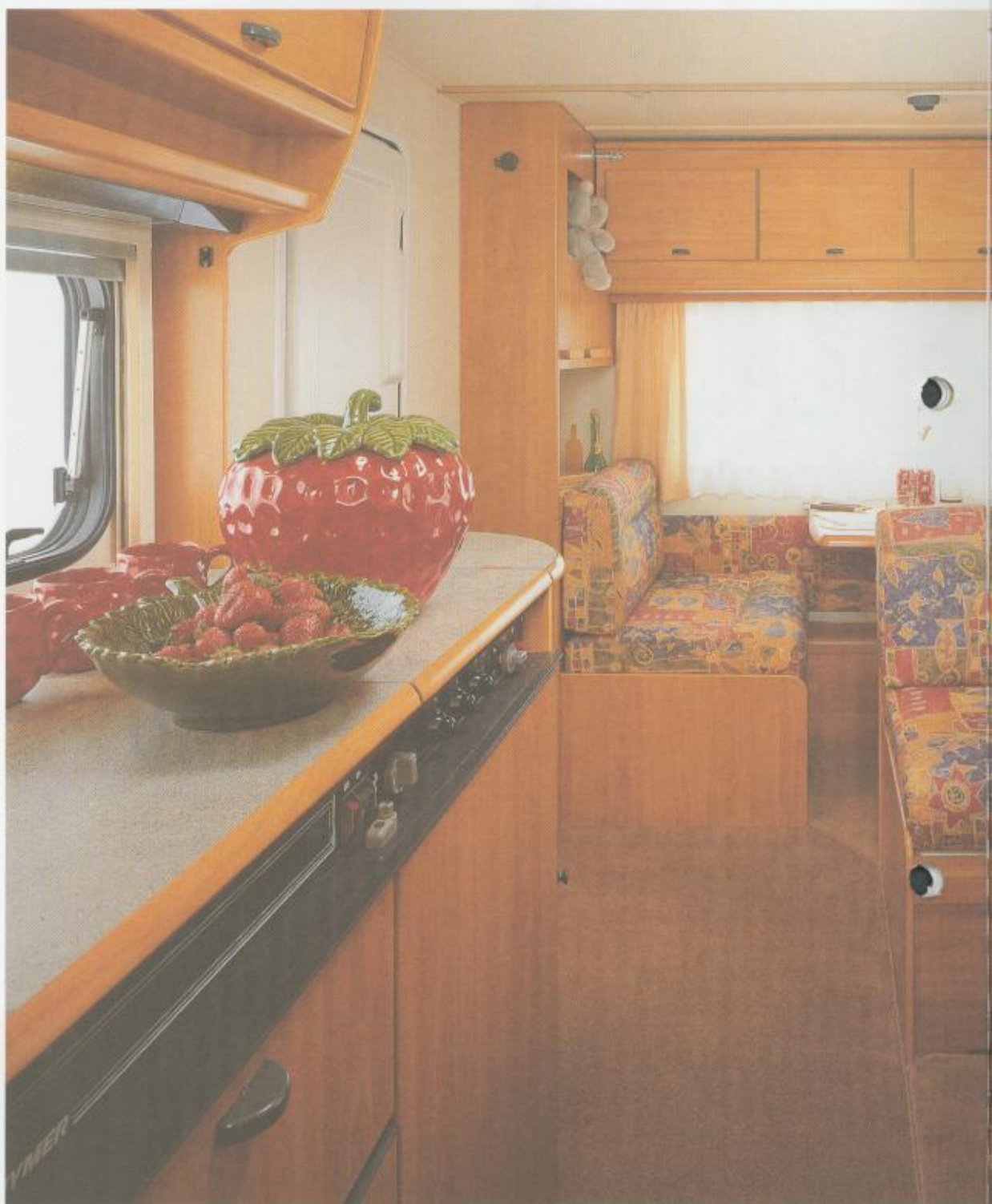
# Sympathisches Flair

**M**odernes  
Entrée in  
die Welt der Caravans.  
Der Eriba-Swing. Sym-  
pathisch und jugendlich,  
die Komposition mit  
moderaten Eintritts-  
preisen. Die freizeitge-  
rechte Ausstattung bie-  
tet das komplette  
Instrumentarium eines  
komfortablen Caravans.











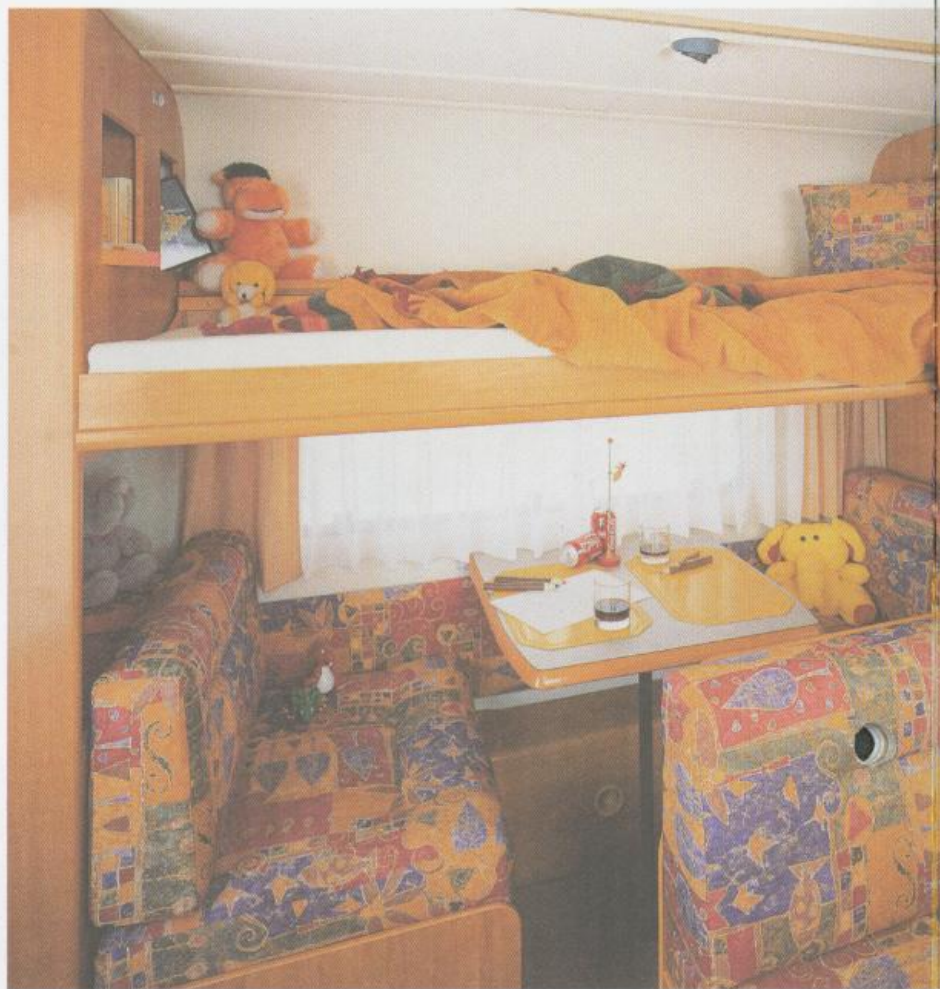


**M**adrid  
nennt  
sich die textile Aus-  
stattung, die hier im  
Eriba-Swing 525 abge-  
bildet ist und die den  
Charakter dieses  
Caravans unterstreicht  
- swingend, modern  
und sympathisch.





**F**amilien-  
freundlich und  
jugendlich – die fünf  
Eriba-Swing-Modelle.  
Mit Grundrißvarianten,  
die bis zu sechs  
Personen komfortable  
Schlafmöglichkeiten  
bieten.



Eriba-Swing 450 in Stoffkombination Genf.

Eriba-Swing 490





**L**inkes Bild:  
Kinderzimmer-

Variante im Eriba-  
Swing 525 mit Stoff-  
kombination Madrid.

Kleine Abbildung unten:  
Praktische Küche im  
Eriba-Swing 525.



**K**omfortabler  
Waschraum

im Eriba-Swing.

Kleine Abbildung

rechts: Doppelbett im  
Eriba-Swing 450.



Blick in den Eriba-Swing 450 mit Stoffkombination  
Genf.



# Elegante Classic

**D**iskreter  
Charme der  
klassischen Moderne.  
Der Eriba-Nova. Er ist  
anerkanntermaßen  
einer der besten  
Caravans seiner Klasse.  
Die Optik des wahlwei-  
se erhältlichen glatten  
Außendesigns verleiht  
ihm Dynamik und hat  
ihn weiter perfektio-  
niert.

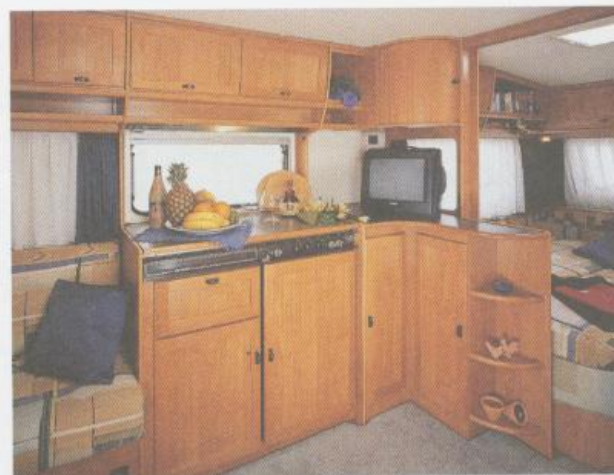
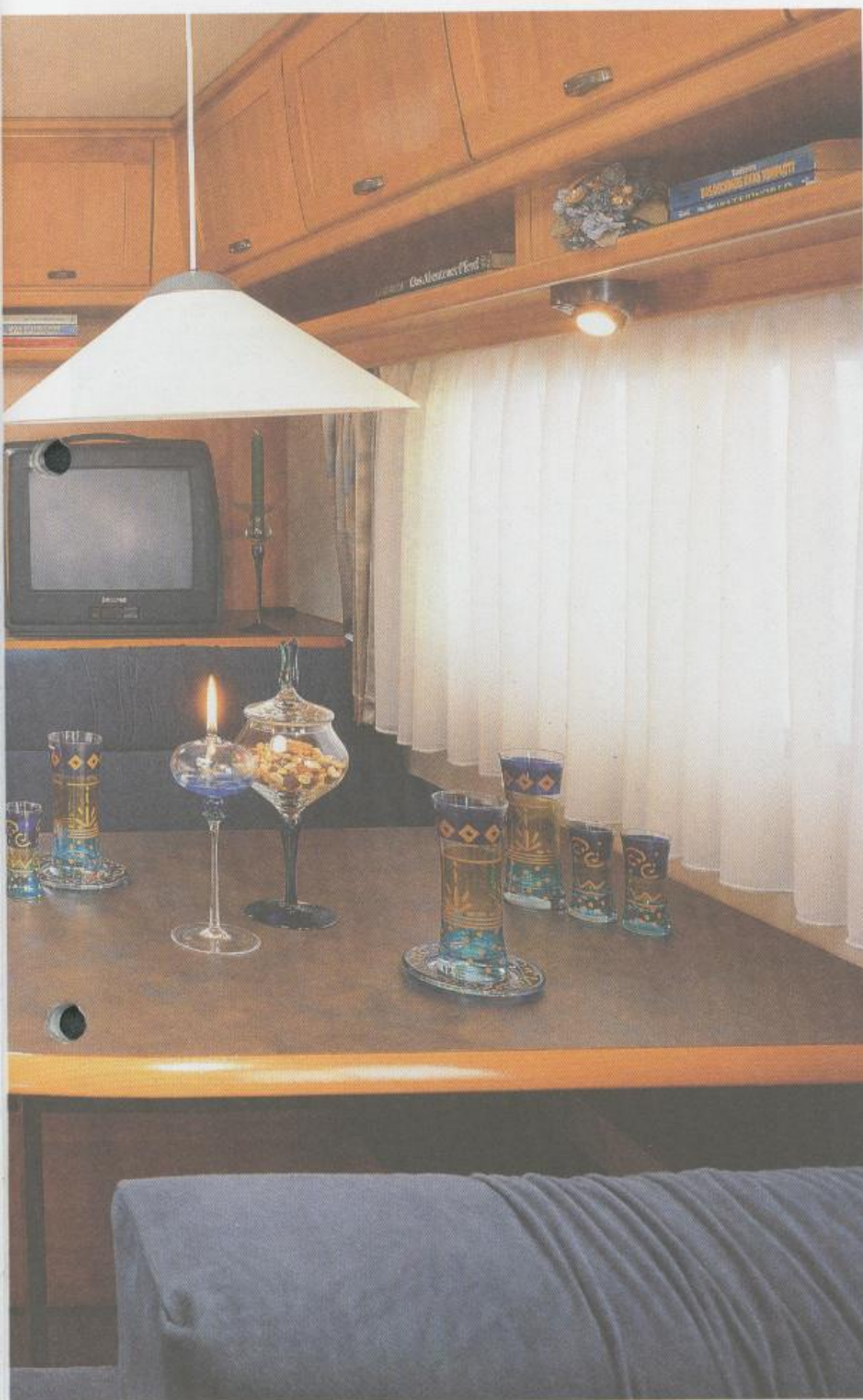








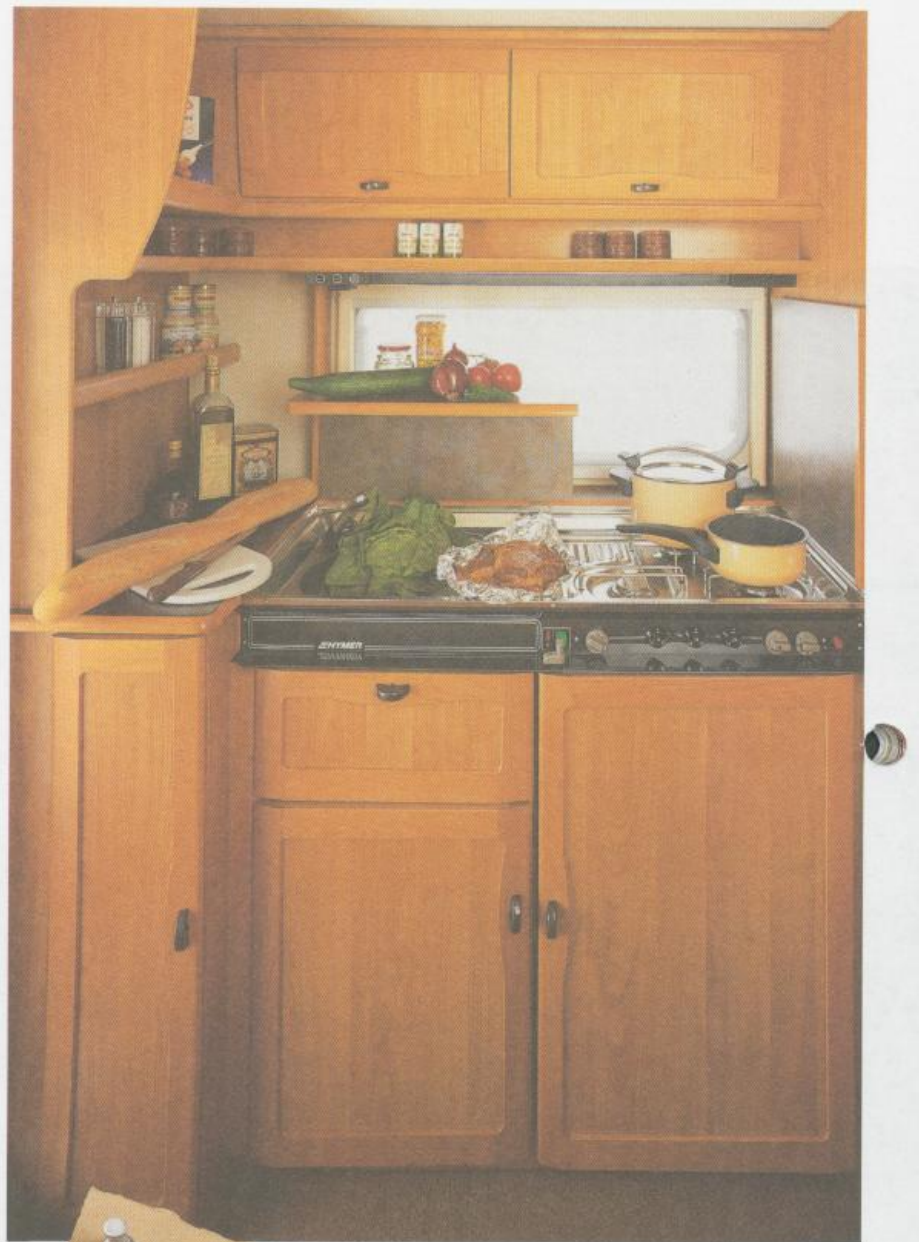




**G**ediegene  
klassische  
Atmosphäre in den  
Eriba-Nova-Modellen.  
Hauptabbildung:  
Nova 535 mit Stoff-  
kombination Granada.  
Kleineres Bild:  
Nova 545 mit Stoff-  
kombination Rimini.







**K**ulinarische Künstler sind begeistert von der Nova-Küche. Warum nicht mal Paella ausprobieren? In der Nova-Küche gelingt auch dieses. Das große Bild zeigt die Heckküche im Nova 390 und 535.

Paella  
(4 Portionen)

100g Speck · 2 Hühnerbrustfilets · 5 EL Olivenöl  
 2 rote Paprika · 2 Zwiebeln · 2 Cabanossi  
 500g Vollkornreis · ¾ l Hühnerbrühe · 1 TL Safran  
 2 Knoblauchzehen · 150g Erbsen · Pfeffer  
 Cayennepfeffer · 500g Miesmuscheln · 200g Fischfilet  
 8 Scampi oder Gambas · 1 Zitrone

Speck & Hühnerbrust in Würfel schneiden · in Öl anbraten  
 Paprikaschoten würfeln · Zwiebeln abziehen, grob hacken  
 in Öl andünsten und beiseite stellen.  
 Cabanossi leicht anbraten · aus der Pfanne nehmen  
 Reis in verbleibendem Öl anbraten · mit Brühe ablöschen  
 15 Min. köcheln lassen und Safran zugeben.  
 Zerhackte Knoblauchzehen, Erbsen, Fleisch & Gemüse  
 untermischen, würzen · Gewaschene Miesmuscheln  
 in Streifen geschnittene Fischfilets & Scampi auflegen  
 Abgedeckt bei 220°C 20-30 Min backen  
 5 Min. abgedeckt stehen lassen damit die Paella  
 noch etwas durchziehen kann · Mit Zitrone garnieren

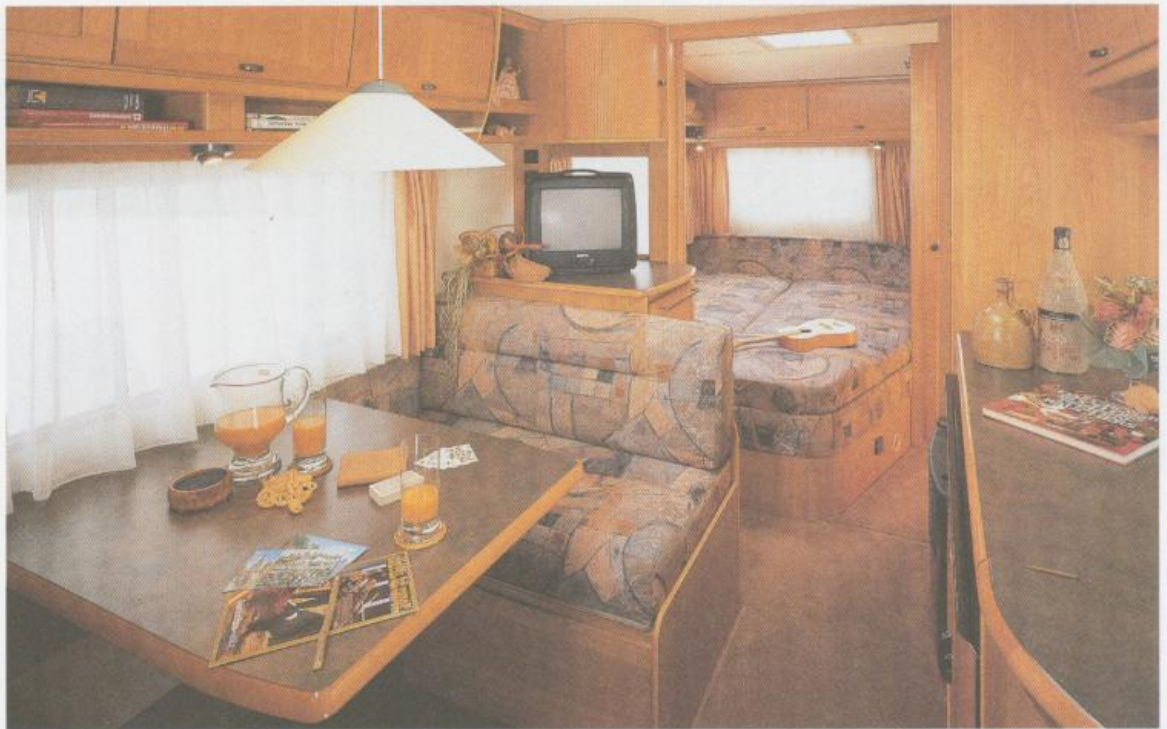


# B

ehaglichkeit  
und Komfort.

Großes Bild: Nova 560  
mit Stoffkombination  
Nürnberg.

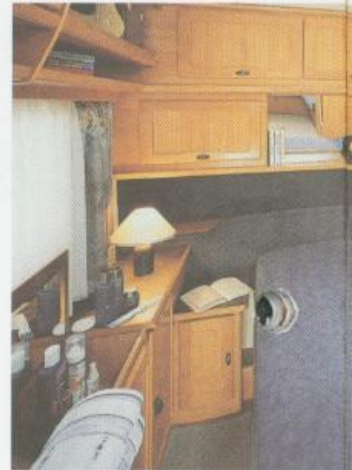
Kleider- und Wäsche-  
schrank im Nova 545  
sowie Rundsitzgruppe  
mit Stoffkombination  
Granada im Nova 540,  
580 und 680.







**M**it zwölf Grundrissen und diversen Grundrissvarianten stellt die Nova-Modellreihe das größte Eriba-Caravan-Programm dar. Das größere Bild zeigt die Rundsitzgruppe in den Modellen 540, 580 und 680 in der Stoffkombination Rimini. Kleineres Bild: das französische Doppelbett im 545 und 560, Stoffkombination Nürnberg.



**S**chlafzimmer-variante mit französischem Bett in den Modellen 530, 535, 540, 580 und 680 in Stoffkombination Granada. Duschräum im 545 und 560.



**A**bbildung  
rechts:

Kinderzimmervariante  
in den Modellen 530,  
540 und 580. Naßzelle  
in den Modellen 390,  
460, 520, 530, 535,  
540, 580 und 630.





# U nabhängige Dynamik



**D**ynamische  
Komposition

bei der Elite in der  
Caravan-Welt.

Einzigartiges, autarkes

Konzept mit einem

Potpourri an intelligen-

ten Detaillösungen. Für

mehr Unabhängigkeit

und Freizeitvergnügen.









**U**nabhängig  
im gediege-  
nen Ambiente.

Einblick in den Moving  
545 in Stoffkombina-  
tion Rimini.

Kleines Bild: französi-  
sches Doppelbett,

Duschkabine, Stoff-  
kombination Nürnberg.





**R**epertoire der Unabhängigkeit. Das Instrumentarium des autarken Eriba-Moving für die Elektrik:

- 13 adriges Anschlußkabel
- 75Ah-Gel-Elektrolyt-Batterie (wartungsfrei, tiefentladesicher, Solaranwendung), Automatik-Ladegerät, dadurch Voll-Ladung der Batterie während der Fahrt, Anschluß für Solarbetrieb, 12V-Anschluß für alle Verbraucher mit 15A abgesichert.
- Kühlschrank-Steuerung für automatische Umschaltung.
- Check-Control-Panel mit Hauptschalter, LED-Ladekontrollanzeige (grün/gelb/rot), Tiefentladesignal, Blink-LED rot, Frischwasseranzeige, Schalter für Wohnraum- und Vorzeltleuchte.

die Wasserversorgung:

- Frischwassertank 100l
- Befüllkanister
- Abwassertank 35l, transportabel
- Warmwasser: 10l Gasboiler, Duscharmatur im Bad, Mischarmatur in der Küche.



**H**eckrund-sitzgruppe der drei Moving-Modelle in Stoffkombination Nürnberg.



Separate Waschecke im Moving 545. Frischwassertank und Abwassertank.





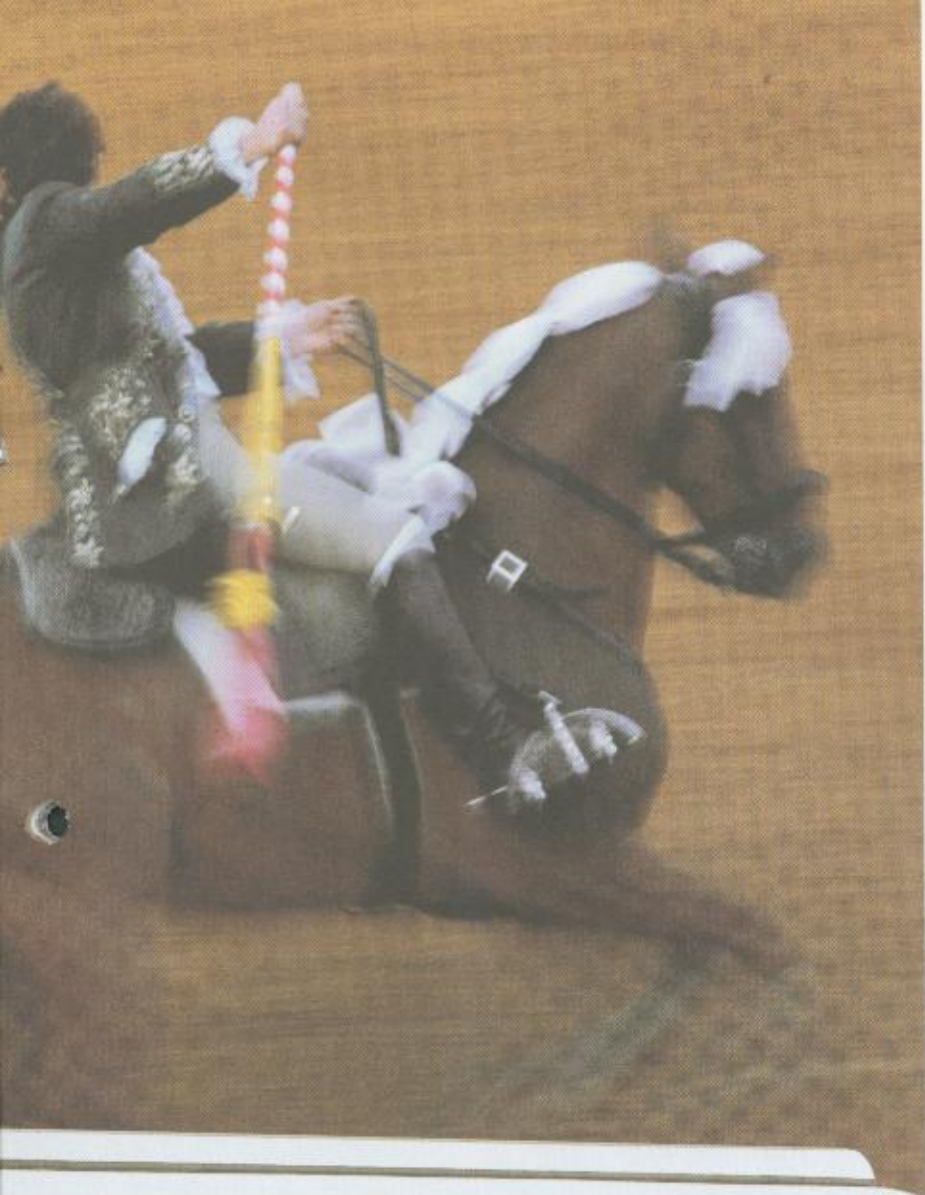
**K**leider-  
und Wäsche-  
schrank im Moving 545,  
Schlafzimmer mit  
Einzelbetten im Moving  
530 in Stoff-  
kombination Nürnberg.  
Waschraumdetail im  
Moving 490 und 530.



# Temperamentvolles Ambiente

**D**ie klassischen  
Reisecaravans. Eriba-Touring.  
Aerodynamik verbindet  
sich mit Fahrkomfort.  
Im Konzert der Caravans ein außergewöhnliches Konzept mit dem großen Hubdach und den legendären Fahreigenschaften.











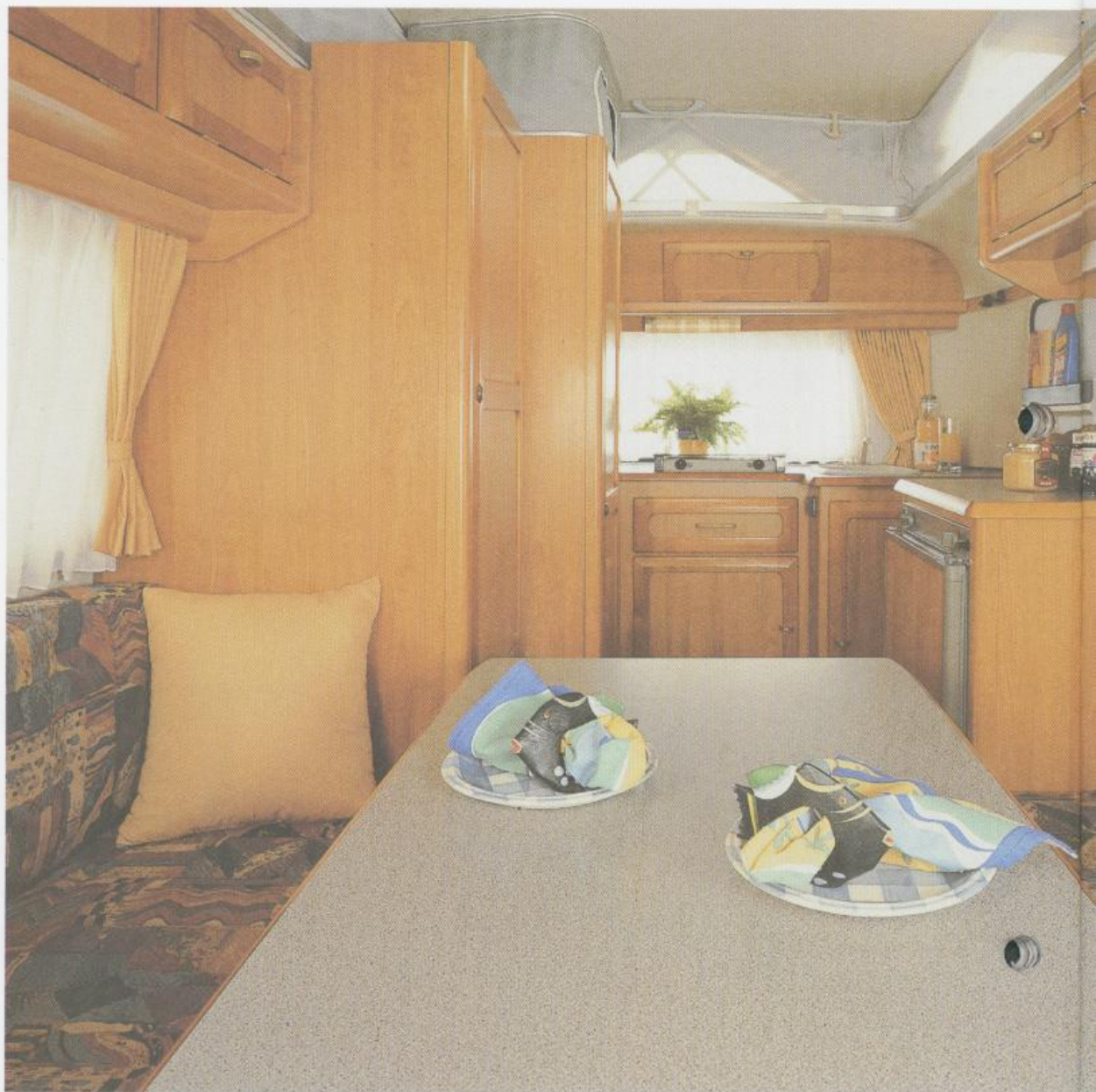


**F**unktioneller  
Komfort auf  
kleinem Raum. Hier  
der Eriba-Troll LMT mit  
der Stoffkombination  
Madrid.  
Technischer Querschnitt  
durch die typischen  
Touring-Konstruktions-  
merkmale.



**V**iel Platz  
zum Wohnen,  
geringe Abmessungen  
während der Fahrt. Die  
Konstruktion des Hub-  
daches macht's mög-  
lich.

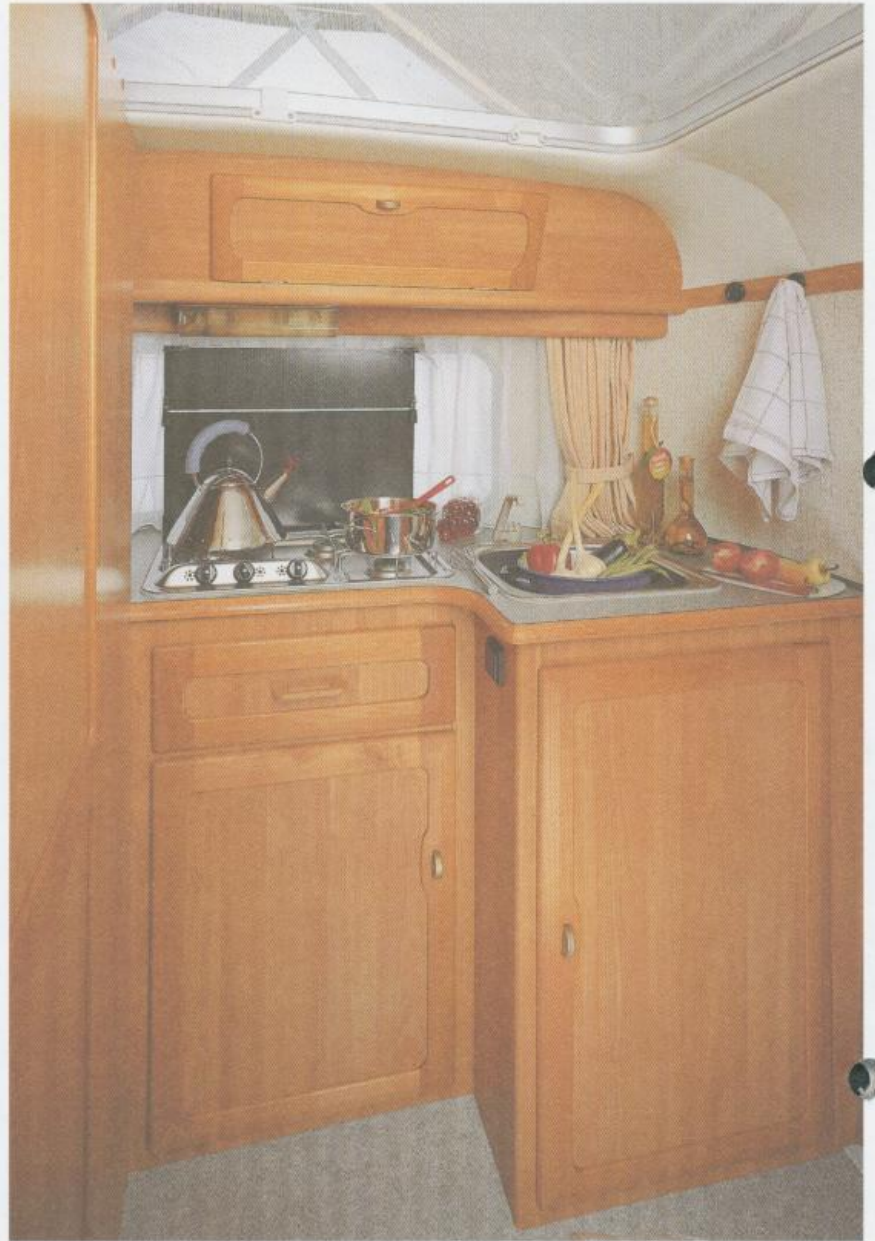
Die Abbildungen  
zeigen: Pan T bzw.  
Triton TM mit  
Bugküche sowie  
Hecksitzgruppe mit  
Polsterstoff Brüssel.











**K**ompakter Komfort in den Touring-  
Küchen - Bugküche im Pan T bzw.

Triton TM mit Drei-Flammen-Kocher, Kühlschrank,  
Nirostaspüle, Drahtauszug im Küchenunterschrank  
und Abfalleimer. Die aufwendige Möblierung ist  
präzise auf die Funktion abgestimmt.



**P**raktisches  
Außenstaufach.

Großes Bild: Triton BSA  
bzw. Troll T mit Stoff-  
kombination Madrid.

Abbildung rechts:

Hecksitzgruppe im

Troll LMT mit

Polsterstoff Madrid.





# Tonangebend in Verarbeitung und Qualität

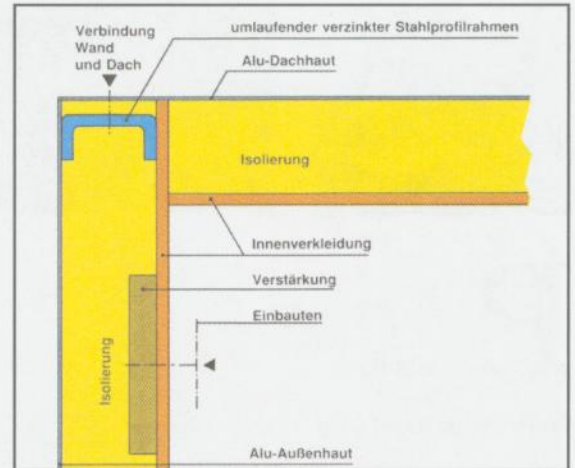


Ein paar Takte, die für Eriba-Caravans sprechen:

Erster Hersteller von Caravans, der nach dem umfangreichen Qualitätsprüfungssystem ISO 9001 zertifiziert wurde.

Erster und einer der wenigen Hersteller, der das GS-Zeichen führen darf; Symbol für Qualität und geprüfte Sicherheit.

PUAL-Bauweise bei Swing, Nova und Moving: Die Wände bestehen aus einer einbrennlackierten Aluminiumaußenhaut und innen aus hochwertigen Sperrholzplatten. Der Zwischenraum ist polyurethanausgeschäumt und mit verzinkten Stahlprofilrahmen armiert.



Die Wände haben einen Isolationswert, der einer 44 cm starken Vollziegelwand (Rohdichte 1400) entspricht.

Wintertauglichkeit durch hohe Isolationswerte; extrem hohe Schneebelastbarkeit.



Service- und wartungsfreundliches Wasserversorgungssystem.

Gas- und Frischwasserleitungen im Inneren des Fahrzeugs.

Innenverkleidung aus hochwertigem Sperrholz.

Kurbeldachlüfter im Eriba-Nova und Moving. Mit seiner Größe von 800 x 500 mm sorgt er für optimale Frischluftzufuhr. Der Überhang erlaubt ein Öffnen auch bei Regen bzw. extremen Wetterbedingungen.

Zusätzliche Bürstendichtung an Bugklappen und Außenstauklappen für bequemes und geräuscharmes Verschließen.

Gasdruckfedern, die den Lattenrost nach oben drücken, erleichtern das Hochklappen der Betten und ermöglichen somit eine leichte Zugänglichkeit zu den großen Stauräumen.

Umfangreicher Flammenschutz im Kocherbereich.



Die elektrischen Leitungen im Inneren des Fahrzeugs sind in Sicherheitskabelkanälen verlegt.



Mobilia-Komfort-Federkern-Matratzen mit optimalen, körperunterstützenden Eigenschaften.

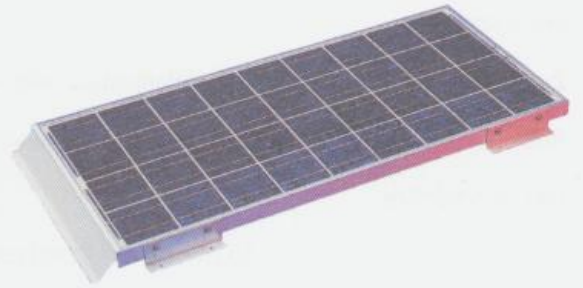
AERO-Bauweise bei den Touring-Modellen. Durch die legendäre Stahlrohrkonstruktion, die leicht, selbsttragend und verrottungsfest ist. Mit durchgehender Isolation, GfK-Dachschale und Aluminium-Außenhaut.

Besondere Fahrsicherheit durch Alko-Sicherheitsfahrwerk mit Schräglenkerachse und Octagon-Achsstoßdämpfer. Beim ADAC-Test hat das überlegene Alko-Chassis den 1. Platz erreicht (Swing, Nova, Moving).

Der serienmäßige Alko-Stabilisator bei allen einachsigen Nova- und Moving-Modellen sorgt für hervorragende und sichere Nachlaufesigenschaften.



# Sonderausstattung für individuelle Wünsche



## Solaranlagen

Unabhängige Stromversorgung vom Frühjahr bis zum Herbst. Umweltfreundliche Energiegewinnung für die elektrischen Anlagen.



## Multifunktionsraum

Noch mehr Stauraum im Caravan. Beim Nova 560 ermöglicht der Grundriß einen Multifunktionsraum, der durch eine große, von außen zugängliche Tür zu erreichen ist. Damit lassen sich sperrige Freizeit-utensilien wie z.B. Fahrräder oder Camping-Möbel, aber auch Kinderwagen bequem einladen und verstauen.



## Markisen

Markisen vergrößern den Wohnbereich und bieten eine sonnengeschützte Terrasse an Ihrem Fahrzeug. Bequem und einfach zu bedienen.



#### Satellitenempfangsanlage

Europaweit empfangsbereit für viele Radio- und Fernsehprogramme sind Sie mit einer Satellitenempfangsanlage.



#### Dachreling mit Aufstiegsleiter

Nutzen Sie das Dach Ihres Caravans. Der Aufstieg erfolgt bequem über die Leiter aus silber-eloxiertem Aluminium. Die Reling ist die Basis für diverse Halterungen zum Befestigen von Freizeit-Utensilien.



#### Zugdeichselabdeckung

Schützt die Deichselmechanik und bietet eine formschöne, stabile Verkleidung der Deichsel. Außerdem wird eine praktische Stellfläche vor dem integrierten Deichselkasten erreicht.

#### Leichtmetallräder

machen Ihren Caravan noch eleganter, sparen Gewicht und optimieren die Fahreigenschaften.





# Faszinierende Welt der HymerCard



Rudi Fimpel  
HymerCard-Service

**Das HymerCard-Servicetelefon**  
Anruf genügt – ob Sie Fragen zum Leistungsumfang der HymerCard haben, ob technische Probleme oder Pannenfall: Der HymerCard-Service steht Ihnen unter der Telefonnummer 089/41 86 43 99 Tag und Nacht 24 Stunden an 365 Tagen im Jahr zur Verfügung – auch an Sonn- und Feiertagen.

**M**it einem Eriba-Caravan erwerben Sie nicht nur ein Produkt der Spitzenklasse, sondern auch die Sicherheit, immer bestens betreut zu werden. Dafür sorgt das Servicepaket der HymerCard. Die Leistungen umfassen nicht nur Hilfe bei etwaigen Pannen mit dem Fahrzeug – sie erschließen Ihnen auch eine ganze Reihe von Möglichkeiten für Reise- und Kulturerlebnisse.

#### Mobilitätsgarantie für HYMER-Aufbauten:

Setzen wir mal Unwahrscheinliches voraus: An den Auf- und Ausbauten Ihres Eriba-Caravans funktioniert etwas nicht so, wie es sein sollte – zum Beispiel die Strom- oder Wasserversorgung. Sie rufen bei unserem HymerCard-Servicetelefon an, wir vermitteln Sie zur nächsten HYMER-Servicestation und garantieren, daß Sie innerhalb von 48 Stunden wieder mobil sind.

#### Der Pannen- und Abschleppdienst

Sie haben eine Panne? Kein Problem. Rufen Sie den HymerCard-Service an. Ob in Europa oder den angrenzenden Mittelmeerländern – wir sind da! Wir kennen das in Ihrer Nähe dienstbereite Pannenhilfe-Unternehmen und helfen weiter. Bei einem Unfall kümmern wir uns um spezielle Bergungsfahrzeuge und den Transport zur nächsten Werkstatt.

#### Der Ticketservice

Auf Sehenswertes aus Sport, Theater, Oper oder den bildenden Künsten sollten Sie auch auf Ihrer Reise nicht verzichten. Deshalb organisieren wir für Sie Reservierungen, Hinterlegungen oder die Zusendung von Eintrittskarten.





#### Der Reiseservice

Andere Länder, andere Sitten. Die wichtigsten Tips über z. B. Einreise- und Devisenbestimmungen, Impfvorschriften, Klimabedingungen oder besondere Verkehrsvorschriften gibt Ihnen der HymerCard-Reiseservice. Er unterstützt Sie auch bei der Reiseplanung. Sie erhalten alles Wissenswerte zu Anresemöglichkeiten, Sehenswürdigkeiten, zu lokalen Fremdenverkehrsämtern und vieles mehr.

#### Der Schlüsselfind-Service

Stellen Sie sich vor, Sie verlieren den Schlüssel Ihres Eriba-Caravans. Hierfür haben wir einen besonderen Service eingerichtet. Sie erhalten für den

Schlüssel einen

Schlüsselanhänger mit Codenummer und der HymerCard-Service-Adresse. Der Finder schickt den Schlüssel an den HymerCard-Service und die Rücksendung an Ihre deutsche Heimatadresse wird von uns organisiert.

Zu dem Programm unserer kostenlosen Serviceleistungen für Sie gehören auch

- der telefonische Dolmetschdienst, d.h. ein direktes Übersetzen bei Kommunikationsproblemen im Ausland,
- die juristische Hilfe im Ausland,
- die medizinische Hilfe im Ausland.

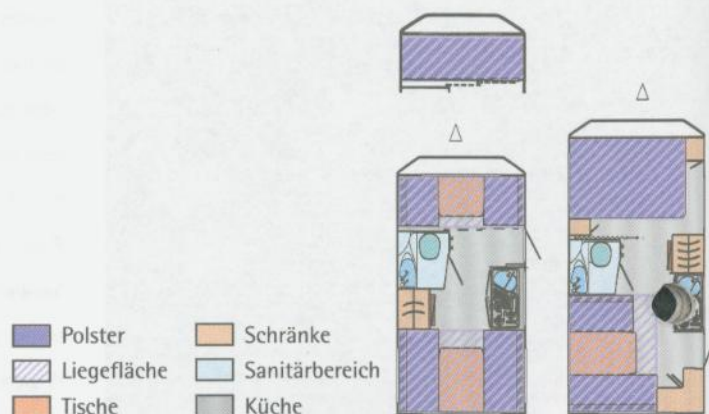


**H** ymerCard-Inhaber

erhalten regelmäßig ihr persönliches HymerCard-Magazin mit interessanten Berichten zu Hymer-Reisemobilen und Eriba-Caravans - mit individuell ausgearbeiteten Reisen, Routen, Nachrichten und Wissenswertem rund um das mobile Reisen. Außerdem werden Sie als HymerCard-Inhaber vorrangig über Neuheiten und Wissenswertes informiert.



# Technische Daten Eriba-Swing/Eriba-Moving



- Polster
- Liegefläche
- Tische
- Sanitärbereich
- Küche
- Schränke

Swing  
400

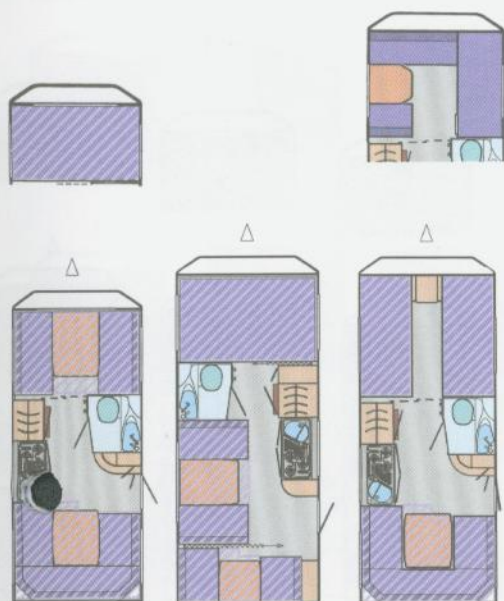
Swing  
450

Maße und Gewichte:		
Länge über alles cm	543	598
Aufbaulänge außen cm	430	490
Breite über alles cm	220	240
Innenbreite cm	207	224
Gesamthöhe cm	248	251
Stehhöhe cm	190	190
Zul. Gesamtgewicht kg	1100	1300
Eigengewicht kg	880	990
Zuladung kg	220	310
Schlafplätze*	3 - 4	4
Innenmaße:		
Naßzelle B x T cm	93x83/76	93x83/76
Bettenmaß Bug L x B cm	203x80	190x135
Bettenmaß Mitte L x B cm	-	-
Bettenmaß Heck L x B cm	203x135	200x135
Variante festes Bett	-	-
franz. Schlafzimmer**	-	-
Variante umgeb. Sitzgruppe links	-	-
Variante Ki.-Zi. Etagenbett rechts	-	-
Variante Etagenbett unten/oben	192x72 (2x)	-
Fahrwerk:		
Achse	Mono	Mono
Reifengröße	195/70 R 14-91 K	185 R 14 C-102 K
Isolationsmaterial + Wandstärke:		
PU - Dach, Wände	30 mm	30 mm
Styropor - Boden	41 mm	41 mm
Styropor - Radkästen	15 mm	15 mm
Fenster und Lüftungen:		
Fenster/ausstellbar	5/3	5/4
Elektrik:		
12-V-/220-V-Leuchten	2/3	2/3
220-V-Steckdosen	5	3
Ausstattung:		
Heizung Typ	Truma 3002	Truma 3002
Umlaufmaß Vorzelt cm	832	889

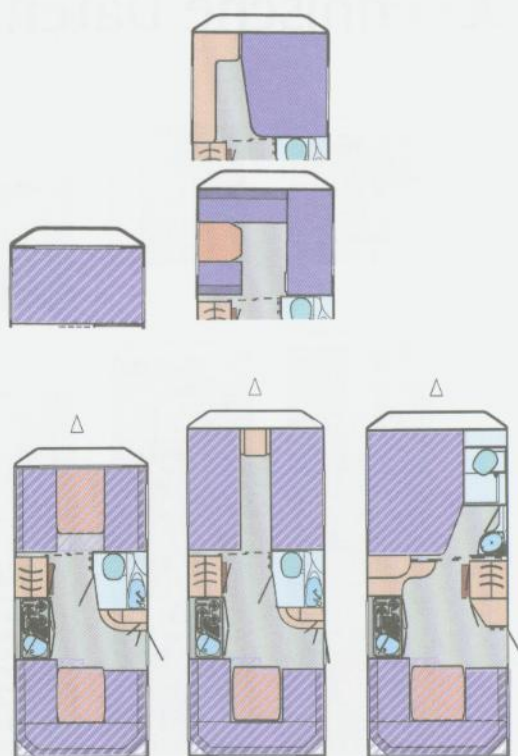
Die angegebenen Eigengewichte beziehen sich auf den Serienlieferungsumfang vorbehaltlich einer Toleranz +/- 5 %.

\* Schlafplätze je nach Grundrißvariante

\*\*Achtung: franz. Schlafzimmer-Variante 60 kg schwerer



Swing 490      Swing 525      Swing 530



Moving 490      Moving 530      Moving 545

636	697	697
520	577	577
220	230	230
207	217	217
251	251	251
190	190	190
1200	1300	1300
990	1110	1120
210	190	180
4	4 - 5	4 - 5
93x83/76	93x83/76	93x83/76
203x135	210x135	190x85 (2x)
-	200x110	-
203x160/135	190x75	213x160/135
203x135	-	-
-	-	190x148/130
-	-	190x80
-	-	180x80/195x85
-	-	-
Mono	Mono	Mono
185 R 14 C-102 K	185 R 14 C-102 K	185 R 14 C-102 K
30 mm	30 mm	30 mm
41 mm	41 mm	41 mm
15 mm	15 mm	15 mm
7/3	5/4	6/3
2/3	3/4	2/3
5	3	5
Truma 3002	Truma 3002	Truma 3002
919	975	975

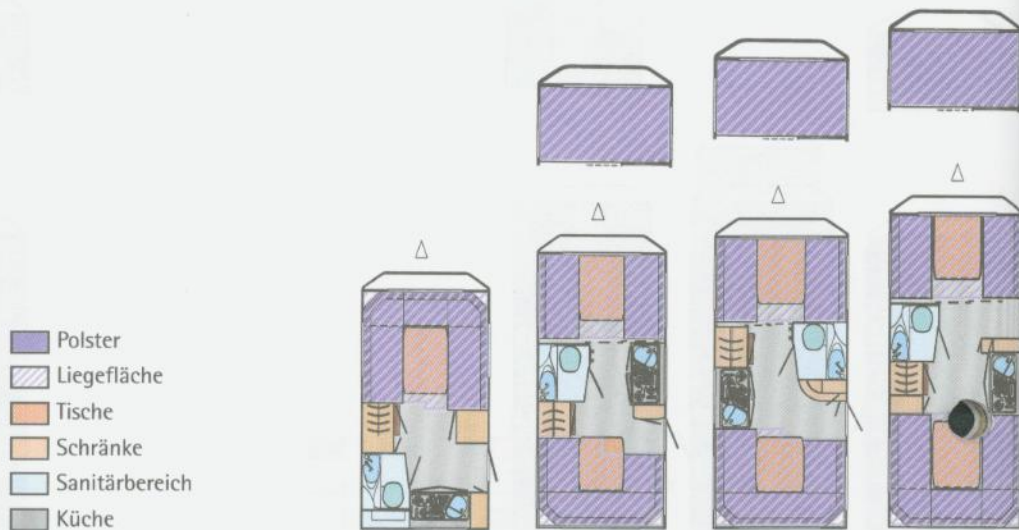
<b>Maße und Gewichte:</b>			
Länge über alles cm	636	697	697
Aufbaulänge außen cm	520	577	577
Breite über alles cm	220	230	240
Innenbreite cm	207	217	224
Gesamthöhe cm	251	251	251
Stehhöhe cm	190	190	190
Zul. Gesamtgewicht kg	1500	1600	1600
Eigengewicht kg	1070	1200	1270
Zuladung kg	430	400	330
Schlafplätze*	4	4 - 5	4
<b>Innenmaße:</b>			
Naßzelle B x T cm	93x83/76	93x83/76	93x83/76
Bettenmaß Bug L x B cm	203x135	190x85 (2x)	200x150/120
Bettenmaß Mitte L x B cm	-	-	-
Bettenmaß Heck L x B cm	203x160/135	213x160/135	220x160/135
Variante festes Bett	203x135	-	-
franz. Schlafzimmer**	-	190x148/130	-
Variante umgeb. Sitzgruppe links	-	190x80	-
Variante Ki.-Zi. Etagenbett rechts	-	180x80/195x85	-
Variante Etagenbett unten/oben	-	-	-
<b>Fahrwerk:</b>			
Achse	Mono	Mono	Mono
Reifengröße	205/65 R 15-98 K	205/65 R 15-98 K	205/65 R 15-98 K
<b>Isolationsmaterial + Wandstärke:</b>			
PU - Dach, Wände	30 mm	30 mm	30 mm
Styropor - Boden	41 mm	41 mm	41 mm
Styropor - Radkästen	15 mm	15 mm	15 mm
<b>Fenster und Lüftungen:</b>			
Fenster/ausstellbar	7/7	6/6	7/7
Elektrik:			
12-V-/220-V-Leuchten	6/1	7/1	7/1
220-V-Steckdosen	4	4	5
<b>Ausstattung:</b>			
Heizung Typ	Truma 3002	Truma 3002	Truma 3002
Umlaufmaß Vorzelt cm	919	975	975



Variante Klappbett  
Bettenmaß 190 x 67



# Technische Daten Eriba-Nova

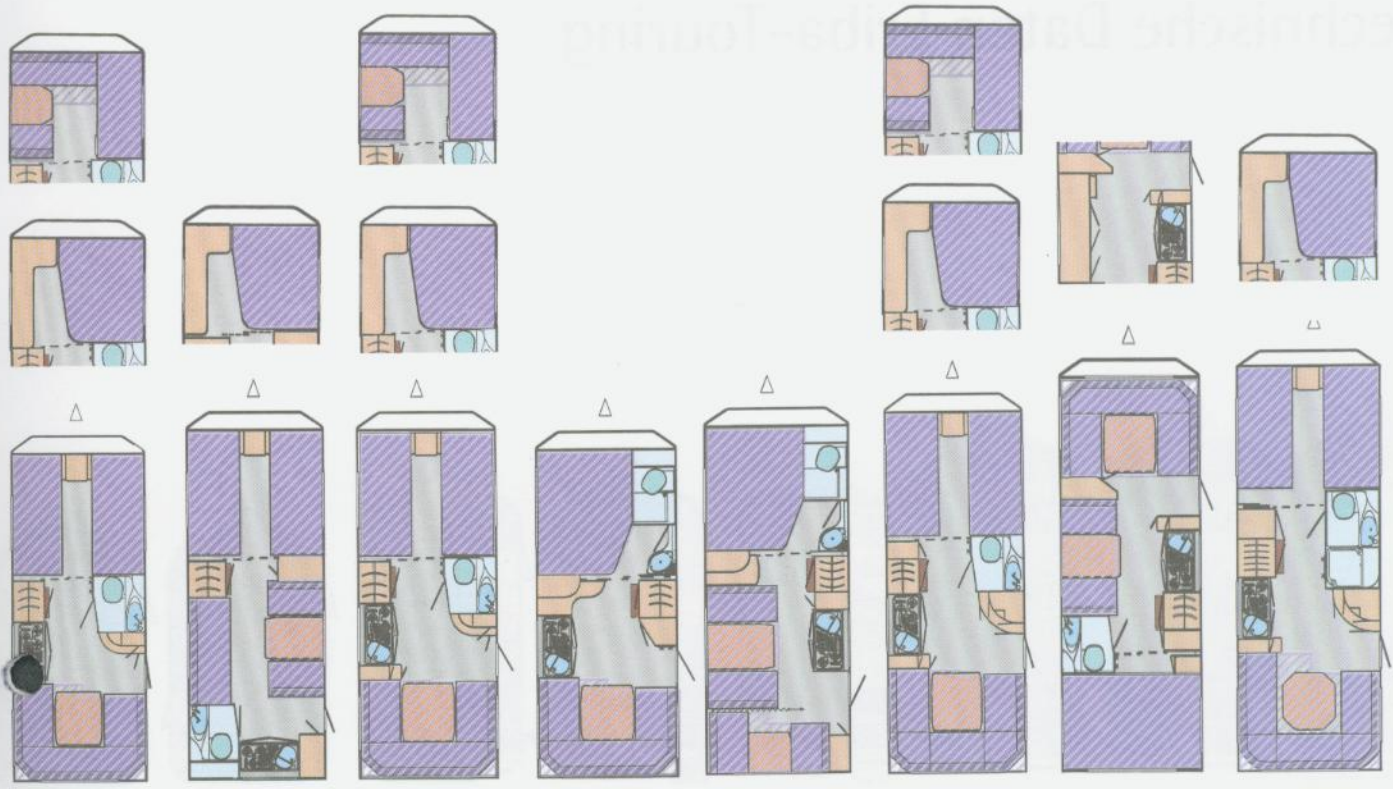


	Nova 390	Nova 460	Nova 490	Nova 520
<b>Maße und Gewichte:</b>				
Länge über alles cm	543	596	636	661
Aufbaulänge außen cm	430	490	520	553
Breite über alles cm	220	220	220	230
Innenbreite cm	207	207	207	217
Gesamthöhe cm	248	251	251	251
Stehhöhe cm	190	190	190	190
Zul. Gesamtgewicht kg	1100	1200	1200	1300
Eigengewicht kg	910	990	1020	1110
Zuladung kg	190	210	180	190
Schlafplätze*	2	3-4	4	4
<b>Innenmaße:</b>				
Naßzelle B x T cm	93x83/76	93x83/76	93x83/76	93x83/76
Bettenmaß Bug L x B cm	203x191/180	203x135	203x135	213x135
Bettenmaß Mitte L x B cm	-	-	-	-
Bettenmaß Heck L x B cm	-	203x142/115	203x160/135	213x178
Variante festes Bett	-	203x135	203x135	213x135
franz. Schlafzimmer**	-	-	-	-
Variante umgeb. Sitzgruppe links	-	-	-	-
Variante Ki.-Zi. Etagenbett rechts	-	-	-	-
Variante Klappbett oben	-	-	-	-
<b>Fahrwerk:</b>				
Achse	Mono	Mono	Mono	Mono
Reifengröße	195/70 R 14-91 K	205/65 R 15-98 K	205/65 R 15-98 K	205/65 R 15-98 K
<b>Isolationsmaterial + Wandstärke:</b>				
PU - Dach, Wände	30 mm	30 mm	30 mm	30 mm
Styropor - Boden	41 mm	41 mm	41 mm	41 mm
Styropor - Radkästen	15 mm	15 mm	15 mm	15 mm
<b>Fenster und Lüftungen:</b>				
Fenster/ausstellbar	4/4	7/7	7/7	7/7
<b>Elektrik:</b>				
12-V-/220-V-Leuchten	4/2	6/2	6/2	6/2
220-V-Steckdosen	5	5	5	5
<b>Ausstattung:</b>				
Heizung Typ	Truma 3002	Truma 3002	Truma 3002	Truma 3002
Umlaufmaß Vorzelt cm	832	889	919	951

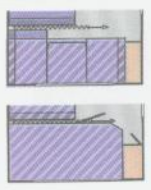
Die angegebenen Eigengewichte beziehen sich auf den Serienlieferungsumfang vorbehaltlich einer Toleranz +/- 5 %.

\* Schlafplätze je nach Grundrißvariante

\*\*Achtung: franz. Schlafzimmer-Variante 60 kg schwerer



Nova 530	Nova 535	Nova 540	Nova 545	Nova 560/560 G	Nova 580	Nova 630	Nova 680
697	731	732	697	735	732	797	799
577	611	611	577	611	633	686	700
230	230	240	240	240	240	240	240
217	217	224	224	224	224	224	224
251	251	251	251	251	248	248	248
190	190	190	190	190	190	190	190
1300	1500	1500	1500	1600	1600	1600	1800
1120	1180	1220	1190	1280/1300	1320	1400	1440
180	320	280	310	320/300	280	200	360
4 - 5	4	4 - 5	4	4 - 5	4 - 5	5	4
93x83/76	93x83/76	93x83/76	93x83/76	93x85/76	93x83/76	93x83/76	160x87/79
190x85 (2x)	203x85 (2x)	203x90 (2x)	200x150/120	200x150/120	203x90 (2x)	220x155	203x90 (2x)
-	190x90 u. 175x65	-	-	200x110	-	190x90	-
190x160/135	-	220x160	220x160/135	190x75	220x160/152	208x152	220x195/152
-	-	-	-	-	-	-	-
190x148/130	200x148/130	200x154/134	-	-	200x154/134	-	200x154/134
190x80	-	200x80	-	-	200x80	-	-
180x80/195x85	-	190x80/205x90	-	-	190x80/205x90	-	-
-	-	-	-	190x67	-	-	-
Mono	Mono	Mono	Mono	Mono	Tandem	Tandem	Tandem
205/65 R 15-98 K	205/65 R 15-98 K	205/65 R 15-98 K	205/65 R 15-98 K	205/65 R 15-98 K	165 R 13-82 K	165 R 13-82 K	175/70 R 14-84 K
30 mm	30 mm	30 mm	30 mm	30 mm	30 mm	30 mm	30 mm
41 mm	41 mm	41 mm	41 mm	41 mm	41 mm	41 mm	41 mm
15 mm	15 mm	15 mm	15 mm	15 mm	15 mm	15 mm	15 mm
6/6	5/5	6/6	7/7	6/6	6/6	8/8	6/6
6/3	6/3	6/3	7/1	6/2	6/3	8/3	6/3
5	6	5	5	5	5	6	4
Truma 3002	Truma 3002	Truma 3002	Truma 3002	Truma 3002	Truma 5000	Truma 5000	Truma 5000
975	1011	1011	975	1011	1030	1083	1097



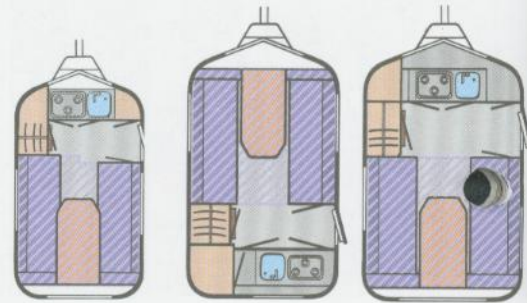
Multifunktionsraum  
Fahrradgarage  
Bettenmaß 191 x 78



# Technische Daten Eriba-Touring



- Polster
- Schränke
- Liegefläche
- Sanitärbereich
- Tische
- Küche



Puck

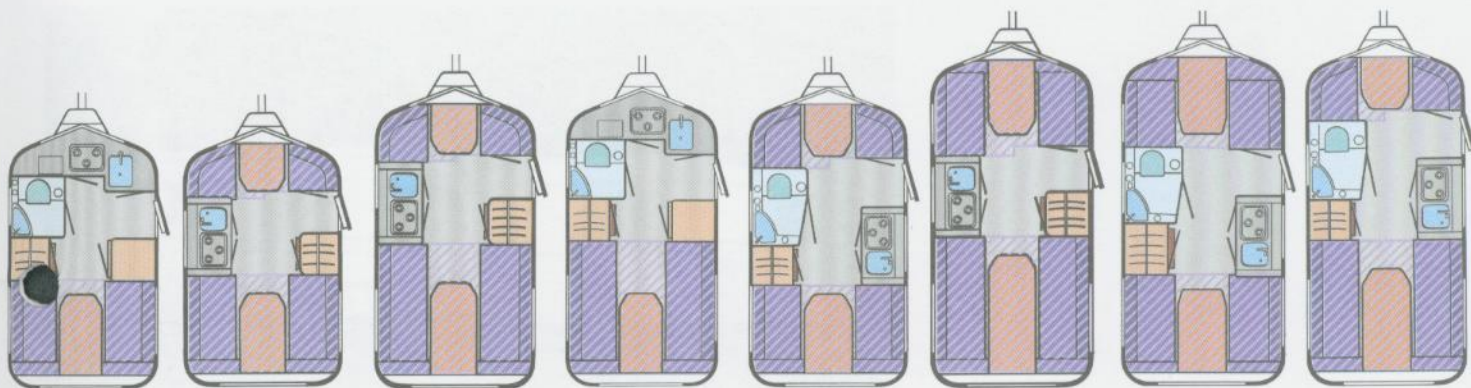
Puck L

Pan

Maße und Gewichte:			
Länge über alles cm	408	455	455
Aufbaulänge außen cm	298	340	340
Breite über alles cm	165	180	200
Innenbreite cm	155	170	190
Gesamthöhe cm	200	202	220
Stehhöhe cm	183	186	187
Zul. Gesamtgewicht kg	550	750	750
Eigengewicht kg	440	580	600
Zuladung kg	110	170	150
Schlafplätze	2	2	2
Innenmaße:			
Naßzelle B x T cm	-	-	-
Bettenmaß Bug L x B cm	-	190x170	-
Bettenmaß Mitte L x B cm	-	-	-
Bettenmaß Heck L x B cm	187x155	-	188x
Variante festes Bett	-	-	-
Fahrwerk:			
Achse	Mono	Mono	Mono
Reifengröße	135 R 13	155 R 13	155 R 13
Isolationsmaterial + Wandstärke:			
PU - Dach, Wände	20 mm	20 mm	20 mm
Styropor - Boden	10 mm	10 mm	25 mm
Styropor - Radkästen	isoliert	isoliert	isoliert
Fenster und Lüftungen:			
Fenster/ausstellbar	4/1	4/2	4/2
Elektrik:			
12-V-/220-V-Leuchten	2	2	2
220-V-Steckdosen	2	2	3
Ausstattung:			
Heizung Typ	a.W.	Truma 2002	Truma 3002
Umlaufmaß Vorzelt cm	575	610	635

Die angegebenen Eigengewichte beziehen sich auf den Serienlieferumfang vorbehaltlich einer Toleranz +/- 5 %.

\* Kombileuchten



Pan T      Familia      Triton BS      Triton TM      Triton BSA      Troll O      Troll T      Troll LMT

455	455	507	507	507	551	551	551
340	340	392	392	392	440	440	440
200	200	200	200	200	200	200	200
190	190	190	190	190	190	190	190
220	220	220	220	220	220	220	220
187	187	187	187	187	187	187	187
750	750	1000	1000	1000	1000	1000	1000
640	600	700	740	720	720	780	780
110	150	300	260	280	280	220	220
2	3	3-4	2-3	3	4	3	3-4
82x74	-	-	82x74	100x67/74	-	100x67/74	100x67/74
-	188x70	188x70	-	188x70	188x120	188x115	188x70
-	-	-	-	-	-	-	-
188x140	188x140	188x190	188x190	188x140	188x190	188x140	188x190
-	188x140	-	-	188x140	-	188x140	-
Mono	Mono	Mono	Mono	Mono	Mono	Mono	Mono
155 R 13	155 R 13	185/70 R 13	185/70 R 13	185/70 R 13	185/70 R 13	185/70 R 13	185/70 R 13
20 mm	20 mm	20 mm	20 mm	20 mm	20 mm	20 mm	20 mm
25 mm	25 mm	25 mm	25 mm	25 mm	25 mm	25 mm	25 mm
isoliert	isoliert	isoliert	isoliert	isoliert	isoliert	isoliert	isoliert
5/3	4/2	5/3	5/3	6/4	6/3	7/4	6/4
2/1*	3	3	2/1*	3/1*	3	3/1*	3/1*
4	3	3	4	4	3	4	4
Truma 3002	Truma 3002	Truma 3002	Truma 3002	Truma 3002	Truma 3002	Truma 3002	Truma 3002
635	635	700	700	700	730	730	730





# Erfolgreiches Programm seit 40 Jahren



Der „Ur-Troll“ und der Troll des Modelljahres 1996



Hymer Werk III in Bad Waldsee

**D**ie Uraufführung der Eriba-Caravans fand im Jahr 1956 statt. Damit ist Hymer eines der erfahrensten europäischen Unternehmen in der Entwicklung und Produktion sowohl von Caravans als auch von Reisemobilen.

Diese Erfahrung kommt in allen Modellen zum Ausdruck und gibt Ihnen die Sicherheit, die ein erfahrenes und innovatives Unternehmen bietet.

Akzente werden seit jeher von Hymer gesetzt. Und weil Hymer-Fahrer besonders anspruchsvolle Individualisten sind, die fortschrittliche Technologie genauso schätzen wie den Erlebniswert verschiedener Kulturen, ist das Programm so vielfältig.

Inzwischen sind weit über 100 000 Eriba-Caravans auf allen Straßen der Welt zu finden.

Heute ist Hymer eines der bedeutendsten Unternehmen der Welt.

# Harmonie der Farben.

## Die Polsterstoffe

Granada

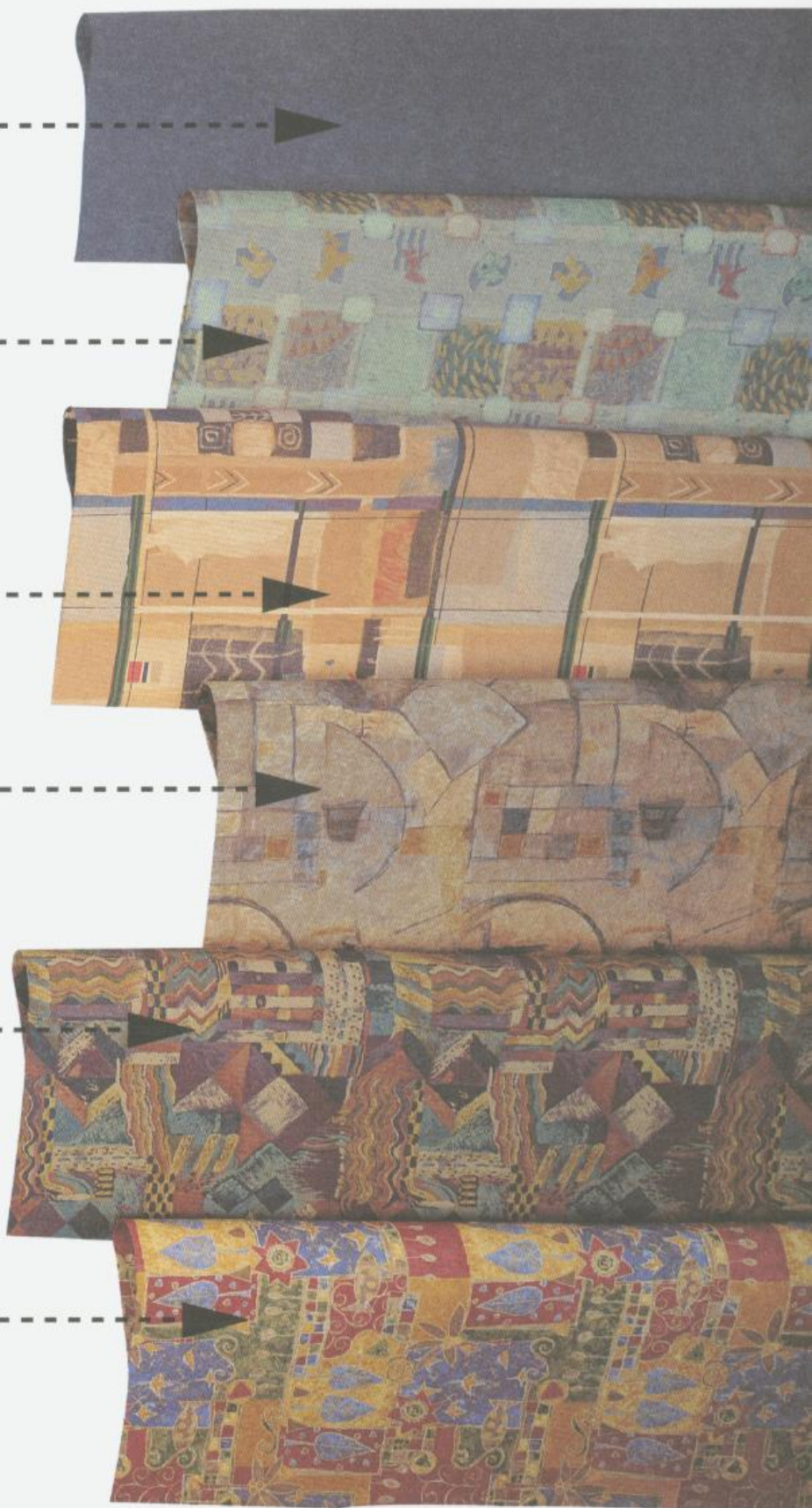
Genf

Rimini

Nürnberg

Brüssel

Madrid





HYMER AKTIENGESELLSCHAFT  
Postfach 1140  
88330 Bad Waldsee  
Telefon 07524/999-0  
Telefax 07524/999-220



**HYMER**

Die Fahrzeuge sind zum Teil mit Sonderausrüstung abgebildet, die gegen Mehrpreis erhältlich ist. Ihr Hymer-Händler wird Sie gerne über den serienmäßigen Lieferumfang der einzelnen Modelle informieren. Die Angaben über Lieferumfang, Aussehen, Leistungen, Maße und Gewichte der Fahrzeuge entsprechen den zum Zeitpunkt der Drucklegung vorhandenen Kenntnissen. Abweichungen im Rahmen der Werkstoleranzen (+/-5% max.) sind möglich und zulässig. Änderungen in Ausstattung vorbehalten. Copyright by Hymer.