

Die Zeit ist reif  
– Hymer.



Caravan-  
Programm 1993

**HYMER**

Wer als Caravaner das Besondere liebt, für den ist Eriba der Begriff für ein ausgereiftes Produkt mit außergewöhnlich hohem Qualitätsniveau. Funktion, Design und uneingeschränkte Sicherheit stehen beim Eriba-Konzept im Vordergrund. Im Hause Hymer werden Produkte nach neuesten Erkenntnissen und mit modernster Technologie gefertigt. Für einen Markt, der beste Qualität fordert.

Eriba – die berühmte Marke für die Caravans aus dem Hause Hymer – realisiert diesen Anspruch auf höchstem Niveau.

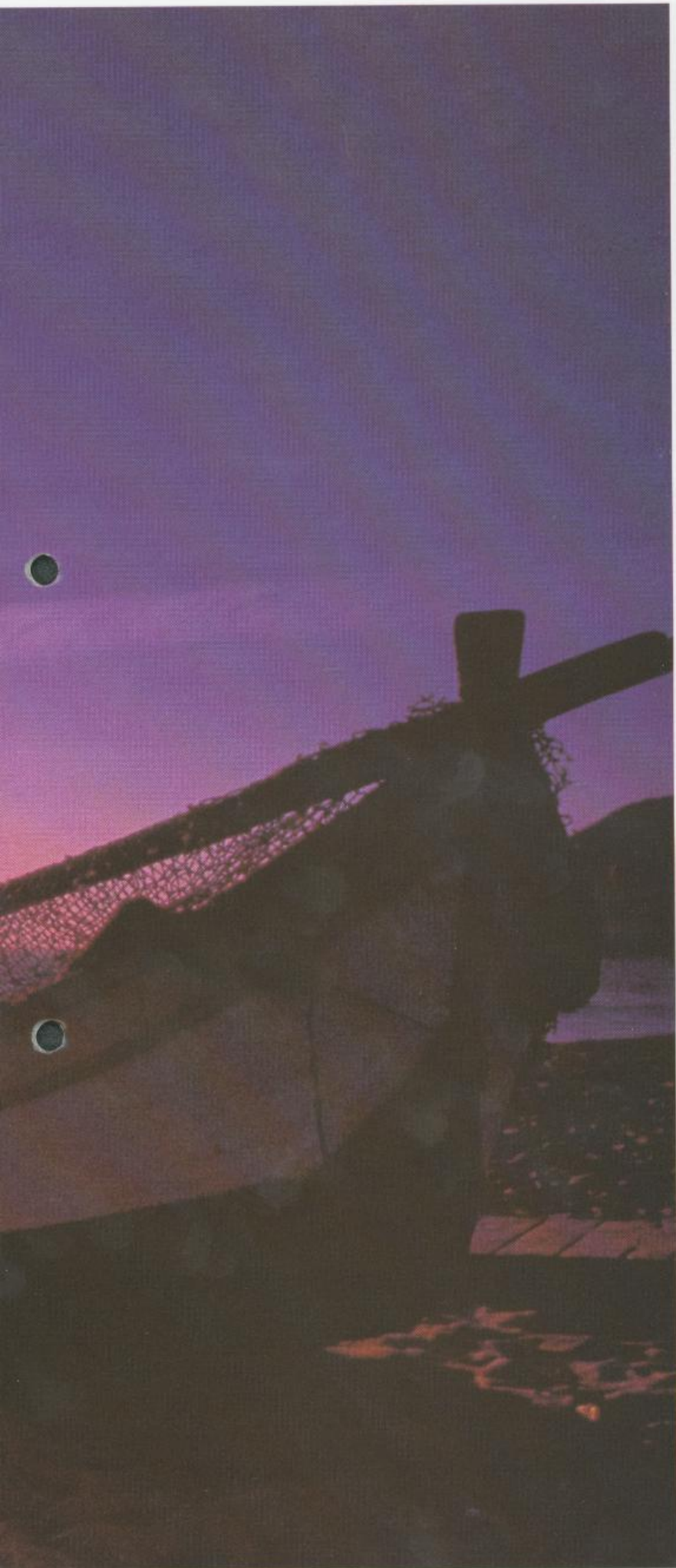
Die Zeit ist reif –  
Hymer.

Für Eriba-Caravans sprechen: das 10-Punkte-Plus

- über 35 Jahre Erfahrung  
(1957 rollten die ersten Modelle vom Band)
- große Sicherheit  
(GS-geprüfte Sicherheit, schon seit 1983)
- verrottungsfeste Konstruktion  
(z. B. Stahlprofil, Aluminium und Kunststoff)
- Dichtigkeit  
(schon seit 1984 gewährt Hymer 6 Jahre Garantie auf Dichtigkeit)
- lange Lebensdauer  
(unverwüstlich – viele Eriba-Caravans sieht man noch als Oldies auf allen Straßen der Welt)
- hohe Isolationseigenschaften  
(z. B. patentierte PUAL-Bauweise mit dem Isolationswert, der einer 49 cm starken Ziegelwand entspricht)
- enorme Stabilität  
(z. B. die Stahlprofilkonstruktion)
- außergewöhnliche Fahreigenschaften  
(z. B. durch die aerodynamische Formgebung der Touring-Modelle)
- das große Programm  
(28 Grundrisse mit zusätzlichen Varianten in verschiedener Möblierung und textiler Ausstattung)
- die Garantie, die einem nur eine bewährte Marke gibt. Die Perfektion ausgereifter Produkte.

Einsteigen, abfahren, die Freizeit genießen. Mit einem Eriba-Caravan. Die Zeit ist reif.





# Eriba Freizeit

Frei und ungezwungen tun und lassen, was man will. Freizeit individuell gestalten. Das eigene Wohndomizil, dort wo es am schönsten ist, im Kreise der Familie oder in Gemeinschaft Gleichgesinnter. Heute hier und morgen da. Mit dem Eriba-Nova aus dem Hause Hymer verbindet sich markante Außenoptik in modernem Design, perfekter Wohnwert und freizeitgerechte Funktionalität mit Liebe zum Detail.





Eriba-Nova L 530 V.







Eriba-Nova L 630 M, Stoffkombination „Juana“.





Eriba-Nova, Einzelbettschlafzimmer, Stoffkombination „Juana“.

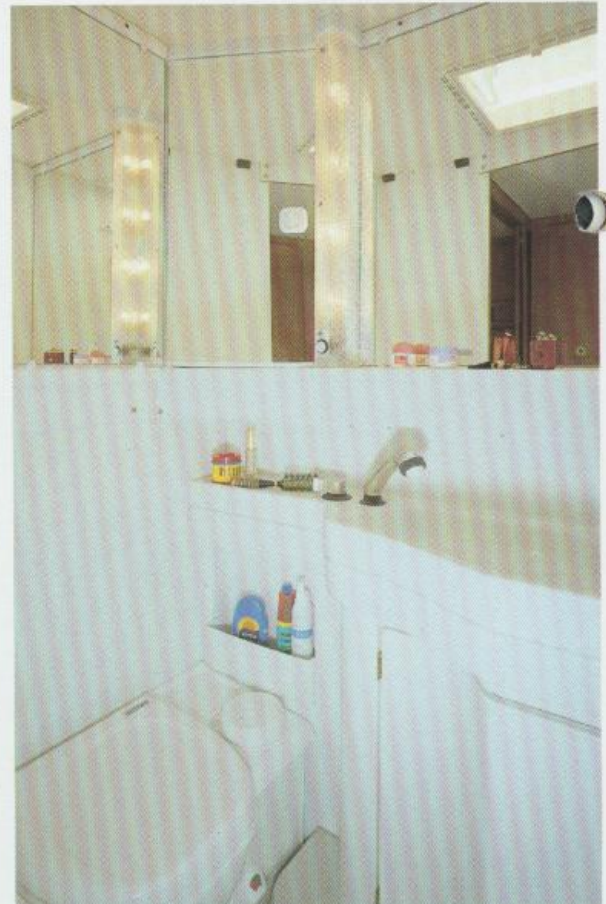


Etagenbett im Nova 530, Stoffkombination Romance.

Von den elf besonders luxuriös ausgestatteten Eriba-Nova-L-Modellen werden sechs Modelle zusätzlich in der Eriba-Nova-C-Ausstattung angeboten.

Gemeinsam sind diesen Nova-Modellen der besondere Flair mit den stilvollen Möbeln in edler Kirsche.

Perfekter Komfort und freizeitgerechte Funktionalität mit viel Liebe zum Detail machen das Wohnen in den Novas zu einem ganz besonderen Erlebnis. Familien mit Kindern bieten drei Modelle maßgeschneiderte Kinderzimmervarianten mit Etagenbett und viel Platz zum Spielen.



Waschraum mit Duscheinrichtung im Nova L und Time-Line.



Küche im Eriba-Nova L 630 M + S.





Eriba-Nova Time-Line 530 V, Stoffkombination Bologna.



Küche im Eriba-Nova Time-Line.





Eriba-Nova Time-Line, französisches Schlafzimmer, Stoffkombination Bologna.

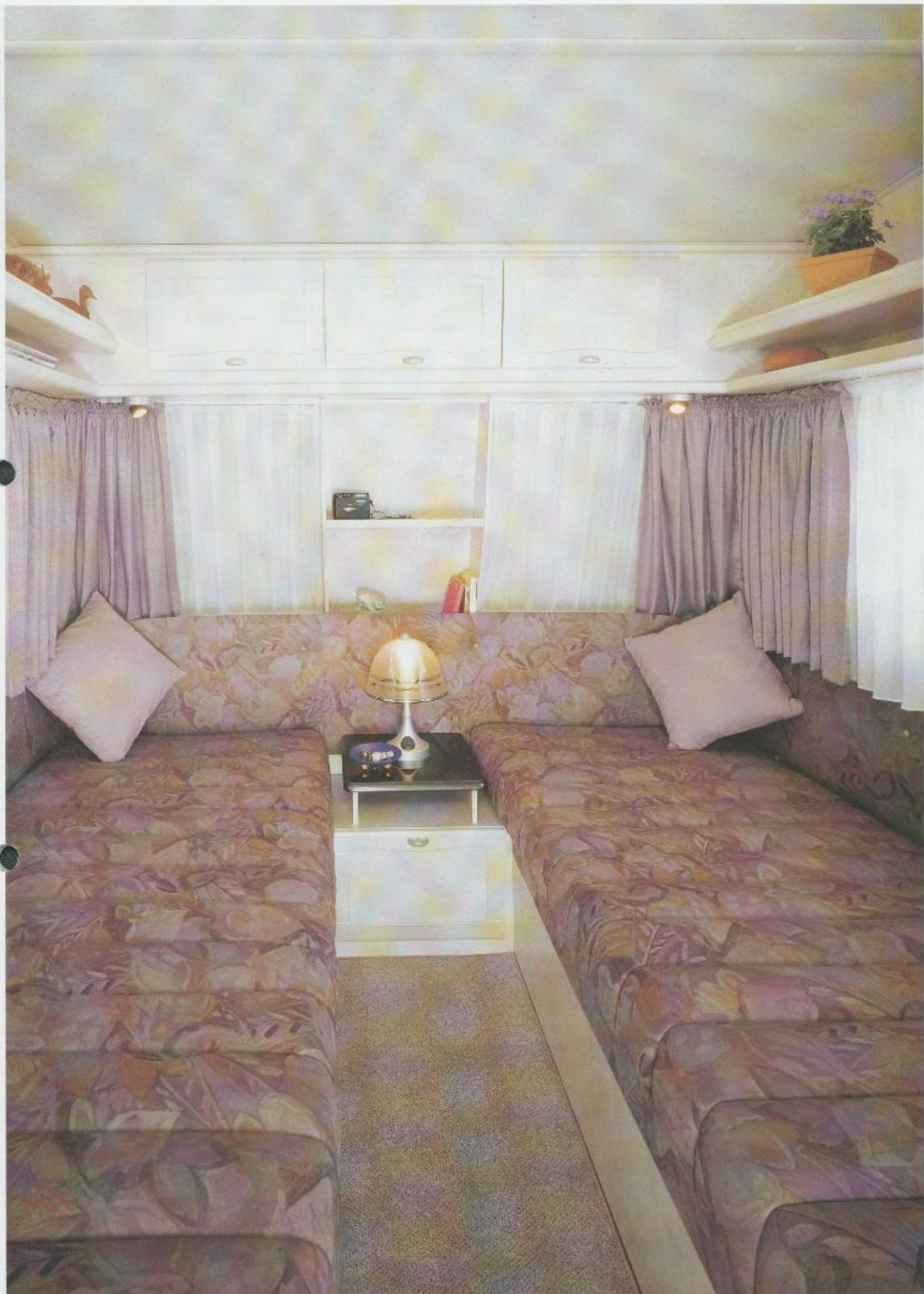


Hecksitzgruppe Eriba-Nova 530 Time-Line, Stoffkombination Malaga.

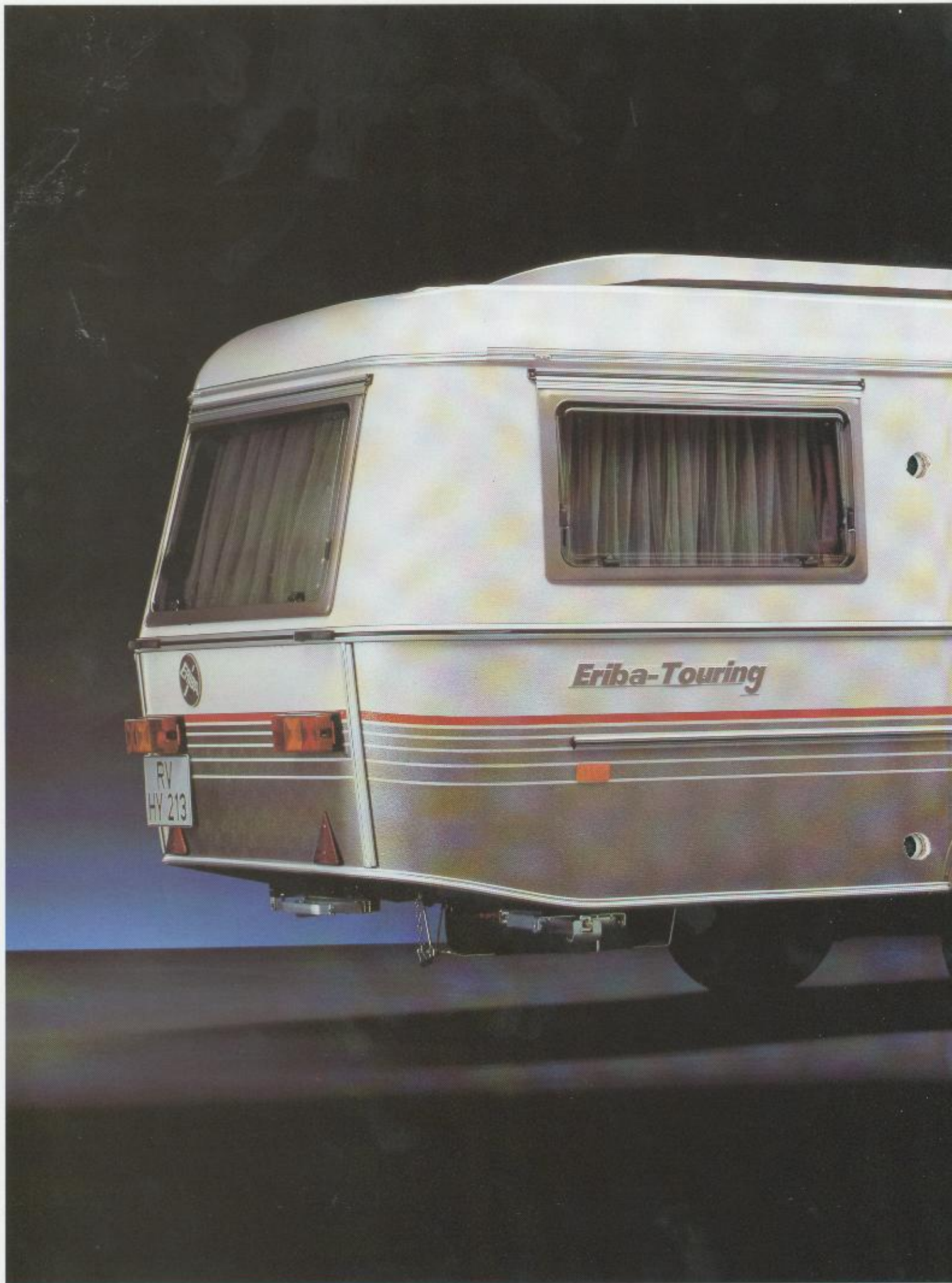


Querbett Eriba-Nova 490, Stoffkombination Malaga.

Luxus bestimmt das Innendesign der neuen Modell-Generation Time-Line. Die perlmuttgrauen, fünffach lackierten Echtholzrahmen und das in hochglanz schwarz gehaltene Tisch- und Thekendekor sind Maßstäbe für höchste Wohnkultur.



Längseinzelbetten Eriba-Nova 530 Time-Line, Stoffkombination Malaga.









Eriba-Troll LMT, Kirsche, Stoffkombination Romance.







Eriba-Triton M, Fashion, Stoffkombination Malaga.



Hecksitzgruppe im Triton M Fashion-Ausführung, Stoffkombination Malaga.



Waschraum im Troll LMT mit Cassetten-WC.

Zwei Möbelvarianten stehen in der Touring-Modellreihe zur Wahl.



Waschraum im Triton M, Fashion-Ausführung.



Bugküche im Pan T.

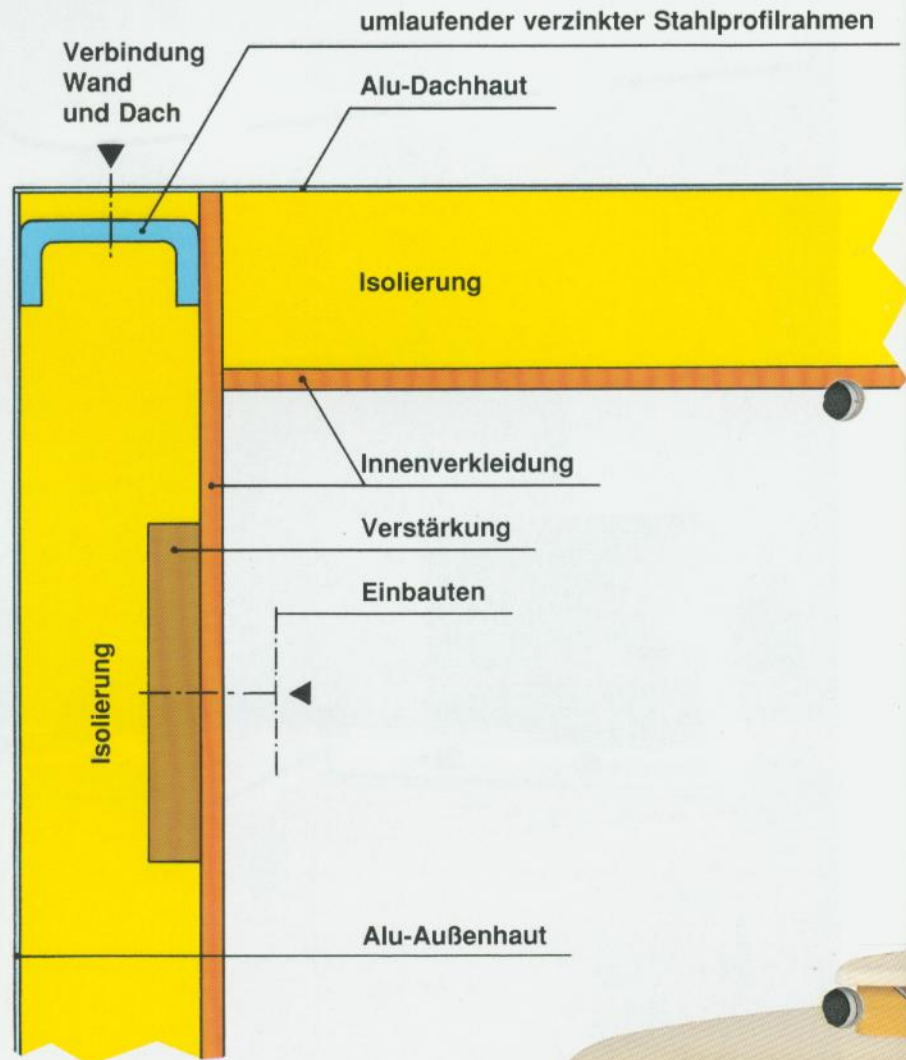
# Aus Prinzip Qualität und Sicherheit

Zwei Konstruktionsprinzipien sind auf die speziellen Anforderungen der beiden Caravan-Modellreihen optimiert worden. Der Hymer-Qualitätsanspruch gilt für beide Technologien.

## Das PUAL-System der Nova-Modelle

Die wetterfeste, nässeunempfindliche Bauweise der Nova-Reihe hat ihren Namen von dem verwendeten Polyurethan und dem stabilisierenden Aluminium. Verzinkte Stahlprofile sind mit den polyurethan-ausgeschäumten Sandwich-Elementen stabil und kraftschlüssig zu einem kältebrückenfreien Verbund vereint (armiert). Den äußeren Abschluß bildet ein einbrennlackiertes Aluminiumblech. Hervorragende Isolationseigenschaften sind das Ergebnis dieses überlegenen Aufbau-Systems. Modernste Kenntnisse der Klimatechnik wurden hier eingebracht. Die Ausschäumung ist geschlossenzellig und erreicht deswegen nicht nur Nässeunempfindlichkeit, sondern auch höchste Haftungswerte für die Verbindung mit der Innenwand. Diese stabile, langlebige Sandwichkonstruktion besitzt eine Isolation, die mit einer 49 cm dicken Ziegelwand vergleichbar ist. Wände und Dach sind 30 mm stark und besitzen die patentierte Hymer-PU-Ausschäumung. Für den trittfesten Boden werden sogar 41 mm starke Elemente verwendet. Diese stabile Konstruktion kann auch durch große Schneelasten absolut nicht aus der Ruhe bzw. Form gebracht werden und macht diese Fahrzeuge uneingeschränkt winterfest, zumal auch die Radkästen mit 15 mm Styropor isoliert sind.

## Bauweise der Nova-Modelle



## Das AERO-System der Touring-Modelle

Ähnlich dem Aufbau der legendären, unverwüstlichen JU 52 oder auch der heutigen modernen Leichttransport-Flugzeuge hat der Touring ein ausgesprochen bewährtes, stabiles Aufbau-System, das folgende Attribute aufweist:

- Selbsttragend: Die Möbel haben keine tragende Funktion.
- Verrottungsfest: Stahlprofil, Aluminium und Kunststoff.
- Fahrstabilität: Der Aufbau ist mit hohen Sicherheitsreserven fest verankert.
- Sicherheit: Die Konstruktion mit der Wirkung des „Faradayschen Käfigs“.
- Extreme Lebensdauer: Konstruktion, Materialien und Ausstattung sind auf hohe Gebrauchstüchtigkeit für lange Zeit ausgelegt.



## Geprüfte Sicherheit

Hymer-Produkte tragen das GS-Zeichen der DEKRA für geprüfte Sicherheit, das alle geltenden Normenerfüllungen bestätigt:

- Elektrik nach VDE 0 100 T1.
- Gasinstallation nach DVGW G 607.
- Caravans nach DIN 7941.

Nach dem Gerätesicherheitsgesetz entsprechen Eriba-Caravans:

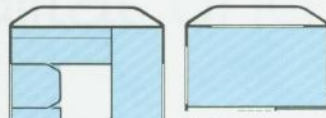
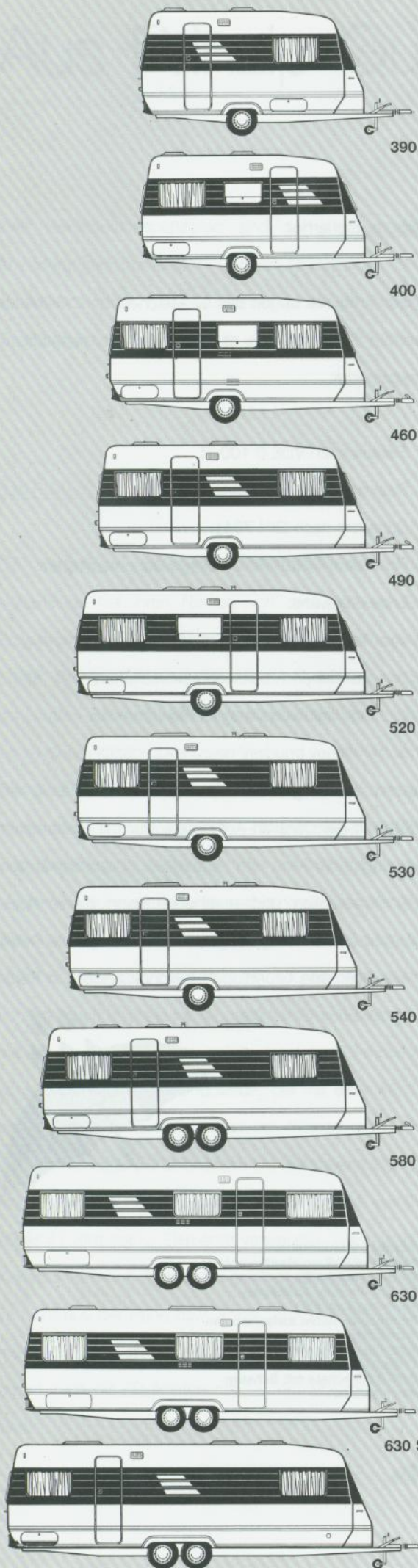
- den Regeln der Sicherheitstechnik
- den staatlichen Arbeitsschutzvorschriften
- und den Unfallverhütungsvorschriften.

Darüber hinaus gewährt Hymer 6 Jahre Garantie auf Dichtigkeit der Caravan-Aufbauten. Nur mit modernsten Fertigungstechniken und speziellen, praxisbewährten Abdichtmaterialien und -methoden kann dieser hohe Standard erreicht werden. Qualität bis ins kleinste Detail ist seit jeher eine Grundlage für Konstruktion und Fertigung der Eriba-Caravans.



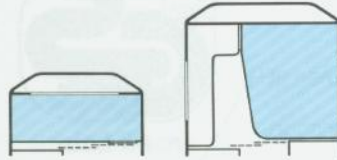
1. Stahlprofilkonstruktion.
2. Innenverkleidung Hartfaserplatte PVC-beschichtet.
3. Durchgehender Isolations-schaum (Styropor).
4. Isolationsschaum zwischen den Stahlteilen.
5. Aluminiumaußenhaut.
6. Fußboden.
7. GfK-Dachschale mit Schaumstoff isoliert.

**Bauweise der Touring-Modelle**



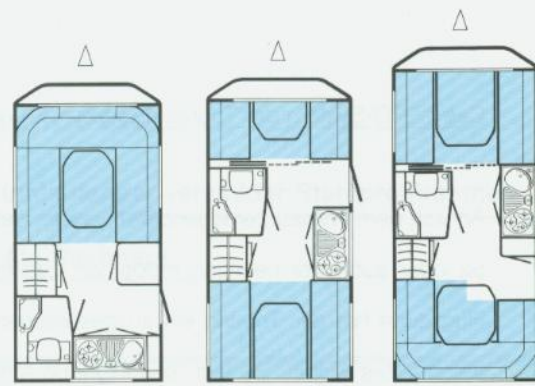
Variante  
Kinderzimmer  
530, 540, 580

Variante  
Querbett  
460, 490, 520



Variante  
Etagenbett  
400

Variante franz.  
Schlafzimmer  
530, 540,  
580, 680



Nova C/L  
390 T

Nova C/L  
400 T

Nova C/L  
460 T  
Time-Line

**Technische Daten:**

Länge über alles cm	540	540	540
Aufbaulänge außen cm	430	430	490
Breite über alles cm	210	210	220
Innenbreite cm	197	197	207
Gesamthöhe cm	248	248	251
Stehhöhe cm	190	190	190
Zul. Gesamtgewicht kg	1100	1100	1200
Eigengewicht kg C/L	775/810	785/820	910/950
Zuladung kg C/L	325/290	315/280	290/250
Schlafplätze	3	3	3-4

**Innenmaße:**

Naßzelle B x T cm	93x78/71	93x78/71	93x78/71
Bettenmaß Bug L x B cm	190x193	80x193	135x203
Bettenmaß Mitte L x B cm	-	-	-
Bettenmaß Heck L x B cm	-	135x193	140/115x203
Variante festes Bett	-	-	-
franz. Schlafzimmer*	-	-	-
Variante umgeb. Sitzgruppe links	-	-	-
Variante Ki.-Zi. Etagenbett rechts	-	-	-
Variante Etagenbett unten/oben	-	192x72x2	-

**Fahrwerk:**

Chassisart/Breitspur	voll feuerverz.	voll feuerverz.	voll feuerverz.
Achse	Mono	Mono	Mono
Reifengröße	195/60 SR 15	195/60 R 15	205/65 R 15

**Isolationsmaterial + Wandstärke:**

PU - Dach, Wände	30 mm	30 mm	30 mm
Styropor - Boden	41 mm	41 mm	41 mm
Styropor - Radkästen	15 mm	15 mm	15 mm

**Fenster und Lüftungen:**

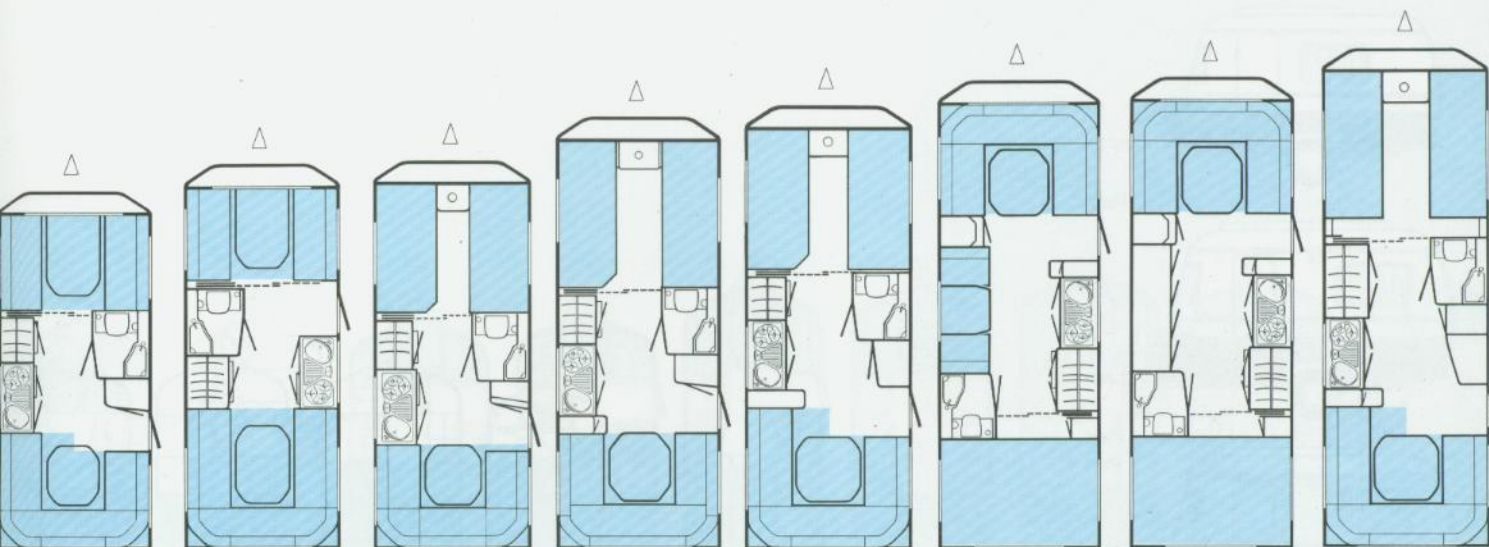
Fenster	4	5	7
ausstellbar C/L	2/4	3/5	3/6
Dachlüfter/Hubdach	2	2	2
Zwangsentlüftungen	2	2	2

**Elektrik:**

12-V-/220-V-Leuchten	4/2	5/2	6/2
Elektrische Wasserversorgung	●	●	●
220-V-Steckdosen	3	4	4

**Ausstattung:**

Heizung Typ	Truma SL 3002	Truma SL 3002	Truma SL 3002
Wärmelufanlage	●	●	●
Kühlschrank I	70	70	70
Kocher - Flammen	3	3	3



Nova C/L 490 T Time-Line	Nova C/L 520 T	Nova C/L 530 V Time-Line	Nova L 540 V Time-Line	Nova L 580 V	Nova L 630 M	Nova L 630 S	Nova L 680 V
● 664	664	697	732	732	794	794	809
520	553	577	611	633	686	686	711
220	220	220	240	240	240	240	240
207	207	207	224	224	224	224	224
250	250	250	252	253	253	253	253
190	190	190	190	190	190	190	190
1200	1300	1300	1500	1600	1600	1600	1600
955/1000	960/1010	990/1050	1170	1220	1350	1350	1330
245/200	340/290	310/250	330	380	250	250	270
4	4-5	4	4-5	4-5	5	4	4-5
93x78/71	93x78/71	93x78/71	93x78/71	93x78/71	93x78/71	93x78/71	93x78/71
135x203	135x203	189x78 (2x)	200x78 (2x)	189x78 (2x)	156x220	156x220	200x78 (2x)
-	-	-	-	-	185x75	-	-
159/133x203	191x203	157/133x203	160x220	190/157x220	148x215	148x215	190/159x220
130x197	-	-	-	-	-	-	-
-	-	190x135	200x135	190x135	-	-	200x135
-	-	185x80	180x80	185x80	-	-	-
-	-	180x72	180x72	180x72	-	-	-
-	-	-	-	-	-	-	-
voll feuerverz. Mono	voll feuerverz. Mono	voll feuerverz. Mono	voll feuerverz. Mono	voll feuerverz. Tandem	voll feuerverz. Tandem	voll feuerverz. Tandem	voll feuerverz. Tandem
205/65 R 15	205/65 R 15	205/65 R 15	185 R 14 C	155 R 13	155 R 13	155 R 13	155 R 13
30 mm	30 mm	30 mm	30 mm	30 mm	30 mm	30 mm	30 mm
41 mm	41 mm	41 mm	41 mm	41 mm	41 mm	41 mm	41 mm
15 mm	15 mm	15 mm	15 mm	15 mm	15 mm	15 mm	15 mm
7	7	6	6	6	8	8	6
3/7	3/6	3/6	6	6	8	8	6
2	3	3	3	3	-	-	3
2	3	3	3	3	3	3	3
6/2	6/2	6/3	6/3	6/3	8/3	8/3	6/3
●	●	●	●	●	●	●	●
4	4	4	4	4	4	4	4
Truma SL 3002	Truma SL 3002	Truma SL 3002	Truma SL 5002	Truma SL 5002	Truma SL 5002	Truma SL 5002	Truma SL 5002
●	●	●	●	●	●	●	●
70	70	70	70	70	70	70	70
3	3	3	3	3	3	3	3

Die angegebenen Eigengewichte beziehen sich auf den Serienlieferungsumfang vorbehaltlich einer Toleranz +/- 5 %.

● Serienmäßig

\* Achtung: franz. Schlafzimmer Variante 60 kg schwerer



Puck



Pan  
Pan T



Familia



Triton BS  
Triton M



Triton BSA



Triton BST



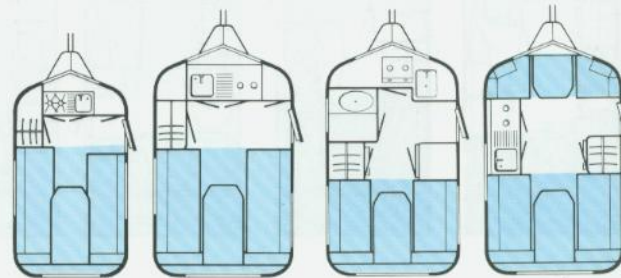
Troll O  
Troll M



Troll LMT  
Troll MT

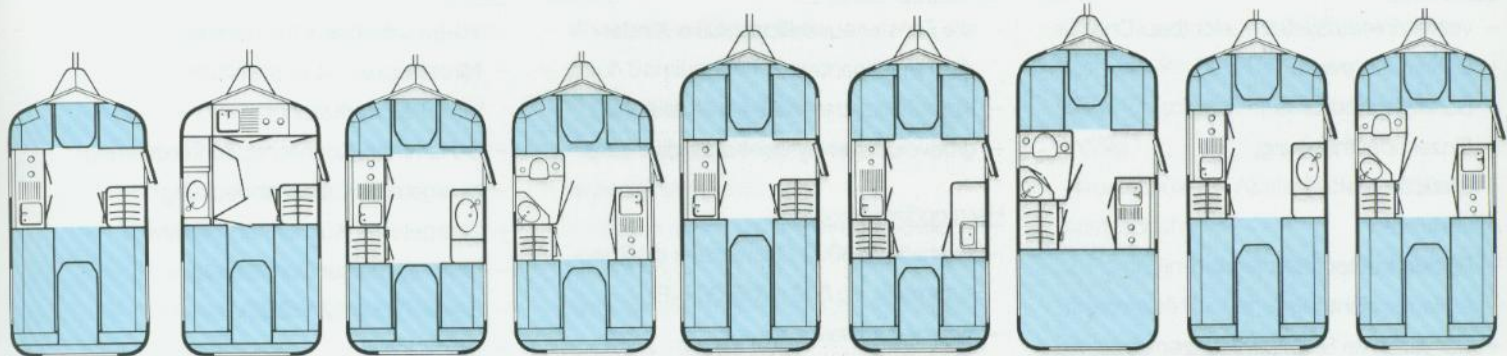


Troll LM



Technische Daten:	Puck	Pan	Pan T	Familia
Länge über alles cm	408	455	455	535
Aufbaulänge außen cm	298	340	340	340
Breite über alles cm	165	201	201	201
Innenbreite cm	155	190	190	190
Gesamthöhe cm	200	220	220	220
Stehhöhe cm	185	187	187	187
Zul. Gesamtgewicht kg	550	750	750	750
Eigengewicht kg	420	565	565	565
Zuladung kg	130	185	185	185
Schlafplätze	2	3	2	3
<b>Innenmaße:</b>				
Naßzelle B × T cm	–	–	82×74	–
Kleiderschrank B × T × H cm	95×36×131	63×40×158	55×55×163	56×56×163
Bettenmaß Bug L × B cm	–	–	–	188×70
Bettenmaß Heck L × B cm	187×155	188×190	188×140	188×140
Kücheneinheit L × B × H cm	126×61×79	190×84×86	–	100×56×90
<b>Fahrwerk:</b>				
Chassisart/Breitspur	Längslenker	Längslenker	Längslenker	Längslenker
Achse	Mono	Mono	Mono	Mono
Reifengröße	135 R 13	155 R 13	155 R 13	155 R 13
Stoßdämpfer	–	●	●	●
<b>Isolation (Material + Stärke):</b>				
Wände	22 mm Styr.	22 mm Styr.	22 mm Styr.	22 mm Styr.
Boden	10 mm Styr.	25 mm Styr.	25 mm Styr.	25 mm Styr.
Radkästen	isoliert	isoliert	isoliert	isoliert
<b>Fenster und Lüftungen:</b>				
Fenster	4	4	4	4
ausstellbar	1	2	2	2
Dachlüfter/Hubdach	1	1	1	1
Zwangsentlüftungen	1	1	1	1
<b>Elektrik:</b>				
12-V-Leuchten	2	2	2	3
12-V-/220-V-Leuchten	–	–	1	–
220-V-Steckdosen	2	2	2	2
12-V-Steckdosen	–	–	1	–
<b>Einrichtungskarakter:</b>				
Möbelart	Kirsch-Hell	Kirsch-Hell	Kirsch-Hell	Kirsch-Hell
Boden	PVC	PVC	PVC	PVC
Stärke der Polster cm	14	14	14	14
<b>Ausstattung:</b>				
Heizung Typ	–	3002 S	3002 S	3002 S
Warmluftanlage	–	–	–	–
Kühlschrank I	–	60	70	70
Kocher – Flammen	2	2	2	2
Spültoilette von Thetford	–	–	●	–





Triton BS	Triton M	Triton BST	Triton BSA	Troll O	Troll M	Troll MT	Troll LM	Troll LMT
● 07	507	507	507	551	551	551	551	551
392	392	392	392	440	440	440	440	440
200	200	200	200	200	200	200	200	200
190	190	190	190	190	190	190	190	190
219	219	219	219	219	219	219	219	219
187	187	187	187	187	187	187	187	187
1000	1000	1000	1000	1000	1000	1000	1000	1000
670	670	670	680	730	740	780	750	760
330	330	330	320	270	260	220	250	240
4	3	3	3	5	4	4	4	4
-	113x46	105x65	100x67/74	-	105x65	100x67/74	105x65	100x67/74
53x56x163	56x56x163	53x56x163	55x56x163	56x56x163	53x56x163	67x56x163	53x56x163	55x56x163
188x70	-	188x70	188x70	188x120	188x120	188x115	188x70	188x70
188x190	188x190	188x140	188x140	188x190	188x140	188x140	188x190	188x190
100x56x90	190x84x86	100x56x90	100x56x90	100x56x90	100x56x90	100x56x90	100x56x90	100x56x90
Längslenker Mono	Längslenker Mono	Längslenker Mono	Längslenker Mono	Längslenker Mono	Längslenker Mono	Längslenker Mono	Längslenker Mono	Längslenker Mono
185/70 R 13	185/70 R 13	185/70 R 13	185/70 R 13	185/70 R 13	185/70 R 13	185/70 R 13	185/70 R 13	185/70 R 13
●	●	●	●	●	●	●	●	●
22 mm Styr.	22 mm Styr.	22 mm Styr.	22 mm Styr.	22 mm Styr.	22 mm Styr.	22 mm Styr.	22 mm Styr.	22 mm Styr.
25 mm Styr.	25 mm Styr.	25 mm Styr.	25 mm Styr.	25 mm Styr.	25 mm Styr.	25 mm Styr.	25 mm Styr.	25 mm Styr.
isoliert	isoliert	isoliert	isoliert	isoliert	isoliert	isoliert	isoliert	isoliert
5	5	5	6	6	6	7	5	6
3	3	3	4	3	3	4	3	4
1	1	1	1	1	1	1	1	1
1	1	1	1	1	1	1	1	1
3	2	3	3	3	3	3	3	3
-	1	1	1	-	1	1	1	1
2	3	3	3	2	3	3	3	3
-	-	-	-	-	-	-	-	-
Kirsch-Hell PVC	Kirsch-Hell PVC	Kirsch-Hell PVC	Kirsch-Hell PVC	Kirsch-Hell PVC	Kirsch-Hell PVC	Kirsch-Hell PVC	Kirsch-Hell PVC	Kirsch-Hell PVC
14	14	14	14	14	14	14	14	14
3002 S	3002 S	3002 S	3002 S	3002 S	3002 S	3002 S	3002 S	3002 S
-	-	-	-	●	●	●	●	●
70	60	70	70	70	70	70	70	70
2	2	2	2	2	2	2	2	2
-	-	-	●	-	-	●	-	●

Die angegebenen Eigengewichte beziehen sich auf den Serienlieferungsumfang vorbehaltlich einer Toleranz +/- 5%. ● Serienmäßig

# Serienausstattung der NOVA-Baureihe

## Fahrgestell

- vollverzinktes System-Leichtbau-Chassis
- Breitspurfahrwerk
- Schräglenkerachse
- Einzeleradaufhängung
- Stoßdämpfer
- Breitreifen
- Rückfahrautomatik
- Auflaufeinrichtung
- vier verzinkte Stabilformstützen ab Nova 540, 580, 630, 680
- Leichtlauf-Stützrad
- Drehkurbel
- 2 Unterlegkeile
- Reserveradhalterung
- Euro-Achse, Achskörper verzinkt
- Vorspur einstellbar

## Aufbau

- Spezial-Stahlprofilrahmen verzinkt
- Decken und Wände im PUAL-System, vollausgeschäumt
- Außenhaut Aluminium, einbrennlackiert
- Innenwände und Decke aus beschichtetem Sperrholz
- Vorzeltstangen und Markisenschiene
- geteilte Eingangstür mit Sicherheitsschloß
- Breitspurblende
- integrierter Flaschenkasten mit Platz für 2 x 11 kg Gasflaschen und Reserverad
- vier Rangiergriffe
- durchgehender Unterbodenschutz
- Einstiegstufe
- Vorzeltleuchte

## zusätzlich im Nova L

- Serviceklappe in der Seitenwand

## Isolation

- Dach- und Wandstärke 30 mm
- Fußbodenstärke 41 mm
- mit 15 mm Styropor vollisolierte Radkästen
- Dachluke doppelverglast mit Zwangs-entlüftung und Moskitonetz
- alle Fenster doppelverglast und sonnen-schutzgetönt
- Aluspringrollos ringsum

## zusätzlich im Nova L

- alle Fenster ausstellbar (außer Kinderzimmer-Variante)
- Kombikassettenrollos mit Moskitonetz
- großvolumiger Hymer-Kurbeldachlüfter

## Heizung/Belüftung

- Trumatic-S-3002 Gasheizung mit Zündautomatik, ab 540 mit 5000 WE
- Warmluftanlage rundum
- Winterrückenlehnen rundum
- belüftete Staukästen
- Dachluke mit Zwangsentlüftung
- Gasanlage nach DVGW- und TRF-Richtlinien installiert

## zusätzlich im Nova L

- Warmwasserversorgung in Bad u. Küche

## Wohnraum

- Rundsitzgruppe (außer 400)
- runde Eckpolster
- stabiler Hubtisch mit Holzrahmen (außer 400)
- PVC-Bodenbelag
- gekettelter Teppichboden, lose verlegt, mit herausnehmbarer Schuhabstreifmatte
- Möbel mit abgerundeten Kanten
- alubedampfte Rollos
- Heckstauschränke rundum
- Einbaustrahler
- Bugstauschränke
- Ablagen unter den Stauschränken
- TV-Kommode bzw. Fernsehkonsole
- Fensterablage im Bug
- belüftete Sitzbänke
- Holzschiebetür (außer 390 T)
- drei Polyesterstoffe zur Wahl
- Sitzpolster 120 mm stark
- abgesteppte Polsterbezüge mit Vliesauflage
- Rückenpolster keilförmig
- Kleiderschrank mit Kleiderstange
- Garderobe mit Kleiderhaken
- Stores und Gardinen an allen Fenstern (außer Küche)
- Sprungrahmen und Federkernmatratze bei Franz.-Bett-Variante

## Küche

- 70-l-Kühlschrank mit Gefrierfach
- Nirostaspüle mit Abstellfläche und Blechspritzschutz
- 3-Flammen-Kocher mit Zündsicherung
- zweigeteilte Küchenabdeckung
- zweigeteilter Küchenhängeschrank
- leistungsstarker Dunstabzug
- Beleuchtung 12 V/220 V
- Steckdose
- Besteckschublade
- Abfalleimer
- Küchenfenster ausstellbar
- elektrische Wasserversorgung

## zusätzlich im Nova L

- Warmwasserversorgung
- Drahtauszug im Küchenunterschrank

## Toilettenraum

- Waschbecken mit Unterschrank
- Waschablage und kleiner Abstellraum
- Utensilienschrank
- indirekt beleuchteter Spiegel
- Platz für Frischwasser-Spültoilette
- Entlüftung durch Dachluke
- Kleiderhaken

## zusätzlich im Nova L

- Warmwasserversorgung
- Mischbatterie für Warm- und Kaltwasser
- Duscheinrichtung

## Elektrik

- Umformer 220 V/12 V mit automatischer Umschaltung auf Zugwagen
- 12-V-Beleuchtung in Küche und Bad
- Stromversorgung vom PKW für Wasserversorgung, Kühlschrank, Küchenleuchte und Dunstabzug
- Sicherungsautomat mit CEE-Stecker
- 13pol. Feder-Stecker
- integrierte Nebel- bzw. Rückfahr-scheinwerfer

# Serienausstattung der Touring-Modelle

## Fahrgestell

- vollverschweißte Rahmenkonstruktion mit verzinkter Deichsel
- Breitspurfahrwerk
- Einzelradaufhängung
- Stoßdämpfer (nicht Puck)
- SR-Gürtelreifen
- Rückfahrautomatik
- automatische Auflaufeinrichtung
- Ersatzradhalterung
- Ersatzrad
- vier verzinkte Kurbelstützen
- Leichtlauf-Stützrad
- Wagenheberaufnahmebuchse (nicht Puck)
- 2 Unterlegkeile (Triton, Troll)
- Drehkurbel
- 13pol. Feder-Stecker
- integrierte Nebelschlußleuchte

## Aufbau

- selbsttragender Stahlrohr-Sicherheitskäfig
- korrosionsgeschützt
- Außenhaut Aluminium einbrennlackiert Stucco
- Wände zwischenschichtig
- Dach Glasfaserformteil mit 20 mm Schaumstoff
- Vorzeltstienen und Markisenschielen
- Eingangstür mit Sicherheitsschloß und Ablageformteil
- Breitspurblende
- ABS-Deichselkasten
- vier Rangiergriffe
- durchgehender Unterbodenschutz
- isoliertes Hubdach mit 2 Scheren
- Positionsleuchten

## Isolation

- Wandstärke 22 mm Styropor
- Dach Schaumstoff
- Fußbodenstärke 35 mm Styropor 25 mm (nicht Puck)
- isolierte Radkästen
- großes Hubdach mit 26 mm Sandwich-Isolierung
- Hubdachzeltstoff mit Entlüftungsclappen und Moskitonetz
- alle Fenster doppelverglast (nicht Bugfenster Puck)

## Heizung/Belüftung

- Trumatic-S-3002 Gasheizung mit Piezo-Zündung (nicht Puck)
- Warmluftanlage Heckbereich (bei Troll)
- belüftete Staukästen (Fußraum)
- Hubdachlüftung
- Zwangs- und Schiebelüfter in der Eingangstür
- Gasanlage nach DVGW- und TRF-Richtlinien installiert

## Wohnraum

- PVC-Bodenbelag
- Holzmöbel in Kirschbaum
- Möbel mit abgerundeten Kanten
- abwaschbare, feste Seitenwand-Verkleidung
- Heckstauschränke rundum
- Bugstauschränke
- Fensterablage im Heck (bei Längsbett)
- belüftete Möbel
- Sitzpolster 140 mm Schaum + 40 mm Vlies
- Rückenpolster mit Reißverschluss, abziehbar
- Kleiderschrank mit Kleiderstange
- Stores und Gardinen an allen Fenstern (außer Küchenfenster seitlich)

## Küche

- 70-l-Kühlschrank mit 2-Sterne-Gefrierfach, in allen Bugküchenversionen
- 60-l-Kühlschrank, außer Puck, serienmäßig
- Nirostaspüle mit Abstellfläche und Blechspritzschutz
- 2-Flammen-Kocher mit Zündsicherung
- dreigeteilte Küchenabdeckung
- Beleuchtung 12 V
- Steckdose 220 V
- Besteckschublade
- Abfalleimer
- elektrische Wasserversorgung 12 V
- Kassettenrollos über Küchentheke (Mitteltheke) (nicht Puck, Pan, Pan T, Triton M)

## Waschraum im Triton M/BST und Troll M/LM

- Waschbecken mit Seifenablage
- Utensilienschrank
- Spiegel
- Kombileuchte
- 220-V-Steckdose
- Platz für Porta Potti
- Entlüftung durch Hubdach
- Kleiderhaken
- Handtuchhalter

Waschraum in Pan T, Triton BSA, Troll MT und Troll LMT mit gleicher Ausstattung wie Triton M/BST und Troll M/LM, jedoch mit Thetford-Spültoilette

HYMER AKTIENGESELLSCHAFT  
Holzstraße 19  
Postfach 1140  
D-W 7967 Bad Waldsee  
Telefon 07524/999-0  
Telefax 07524/999-220



**HYMER**

Die Fahrzeuge sind zum Teil mit Sonderausrüstung abgebildet, die gegen Mehrpreis erhältlich ist. Ihr Händler wird Sie gern über den serienmäßigen Lieferumfang der einzelnen Modelle informieren. Die Angaben über Lieferumfang, Aussehen, Leistungen, Maße und Gewichte entsprechen den zum Zeitpunkt der Drucklegung vorhandenen Kenntnissen. Abweichungen im Rahmen der Werkstoleranzen (+/- 5 % max.) sind möglich und zulässig. Änderungen in Ausstattung vorbehalten. Copyright by Hymer.