

Das Eriba- Caravan-Programm **1987**



Eriba-Caravans. Ein bewährtes Konzept.

Qualität hat Tradition

Seit 1922 wird in Bad Waldsee Karosseriebau gepflegt. Heute gilt Eriba-Hymer als einer der bedeutendsten Hersteller in Europa. Qualität, Stabilität und Sicherheit sind Maximen, die seit jeher für die Marke Eriba gelten. Die über 25jährige Erfahrung im Caravanbau spürt man in jedem Detail. Mehr als 100 000 Eriba-Caravans sind auf allen Straßen der Welt zu finden.



Einer der ersten Eriba-Caravans, der Eriba-Troll.

Kurzhinweise

	ab Seite
Thema Sicherheit	4
Aufbautechnik	6
Programm Eriba-Nova	8
Grundrisse/Aufbaudaten	22
Programm Eriba-Touring	24
Grundrisse/Aufbaudaten	30
Serienausstattung	
Nova/Touring	32

Eriba – Sicherheit hat Vorrang

Berühmt geworden sind die Eriba-Caravans durch die Stahlrohrkonstruktion. Weiterentwickelt und verbessert ist dieses System bei den Nova-Modellen, die im PUAL-System (mit verzinkten Stahlprofilen armierte polyurethan-ausgeschäumte Sandwichelemente) gebaut werden. Stabilität bei geringem Eigengewicht und Langlebigkeit bei ausgezeichneten Isolationseigenschaften sind Vorteile, die lange Jahre für unbeschwerten Freizeitspaß sorgen.

Caravans ohne Kompromisse

Umfangreiche, geschmackvolle Ausstattung, elegantes Design und modernste Technologie – Eriba-Caravans sind Spitzenprodukte für anspruchsvolle Caravaner, die auf höchstes Niveau Wert legen.

Ökonomie ist keine Zeitfrage

Eriba-Hymer hat seinen Weg mit ausgesprochenen Reise-caravans begonnen und deshalb wird auch heute bei allen Modellen entscheidenden Wert auf hervorragende Fahreigen-

schaften gelegt. Aerodynamische Formgebung stellt für Eriba-Hymer kein modernes Schlagwort dar. Aerodynamik ist schon bei den ersten Modellen verwirklicht worden. Flugzeugkonstrukteure haben Eriba-Caravans entwickelt. Bis heute besitzen die Touring-Modelle hervorragende aerodynamische Eigenschaften.

Die Caravan-Produktionsstätte in Bad Waldsee, Werk I. Freigegeben durch Regierungspräsidium Tübingen Nr. P. 14440.



ühmter Name



Caravaning. In de



Freizeit wie zuhause.



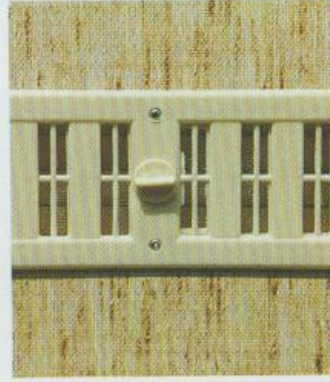
Die außergewöhnliche Art, mit und in der Natur zu leben: Caravan-Freizeit. Hautnah zeigt sich die Natur von den schönsten Seiten. Der Caravan ist das eigene Heim, dort wo es am schönsten ist. Freizeit und Hobby im Kreise der Familie und in der Gemeinschaft Gleichgesinnter – oder als Individualist ständig unterwegs, das Heim im Schlepptau. Caravaning läßt jeden die Form der Freizeit verwirklichen, die man am schönsten findet. Caravaning mit Eriba-Caravans aber ist immer ein Freizeitvergnügen auf solider Basis – Freizeit, die man genießen kann.



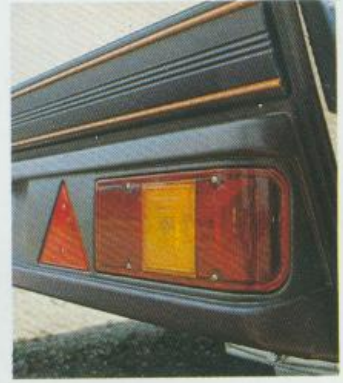
Eriba-Caravans. Von Gr



Sicherungsautomat.



Zwangsentlüftung in der Nova-Türe.



Sicherheit für andere: Heckleuchtenkombination (Nova).

Mehr als ein Vierteljahrhundert Erfahrung im Caravanbau ist eine solide Basis für jeden einzelnen Caravan von Eriba-Hymer. Begründet auf dem berühmten Stahlrohrsicherheitskonzept sind Eriba-Caravans durch moderne Fertigungstechnik und durch die Verwendung hochwertiger Materialien beispielhaft geworden für hohe Sicherheit und lange Lebensdauer. Das Zeichen für geprüfte Sicherheit ist Ausdruck des hohen Qualitäts-Standards.

Produkte von Eriba-Hymer tragen das Zeichen „Geprüfte Sicherheit“ der DEKRA. Ständige, freiwillige Kontrollen geben dem Kunden von Eriba-Hymer die Sicherheit, daß dieser hohe Maßstab Standard der Eriba-Caravans ist.



Die Prüfkriterien umfassen alle geltenden technischen Normen:

- Elektrik nach VDE 0 100 T 1
- Gasinstallation nach DVGW G 607
- Caravans nach DIN 7941 Nach dem Gerätesicherheitsgesetz entsprechen Eriba-Caravans
 - den Regeln der Sicherheitstechnik
 - den staatlichen Arbeitsschutzvorschriften
 - und den Unfallverhütungsvorschriften



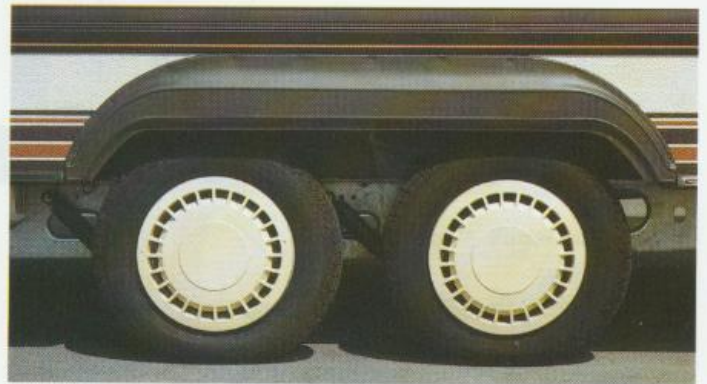
und auf sicher.



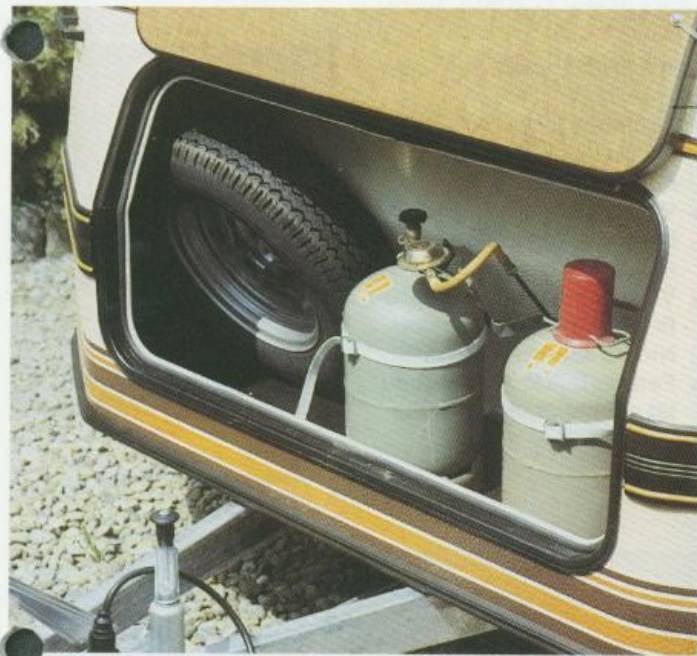
Kurbeldachlüfter.



Serviceklappe in den Nova-L-Modellen.



Tandemachse bei den Modellen 580 und 680. Breitspurfahrwerk mit Einzelradaufhängung (westeurop. SR-Markenreifen).

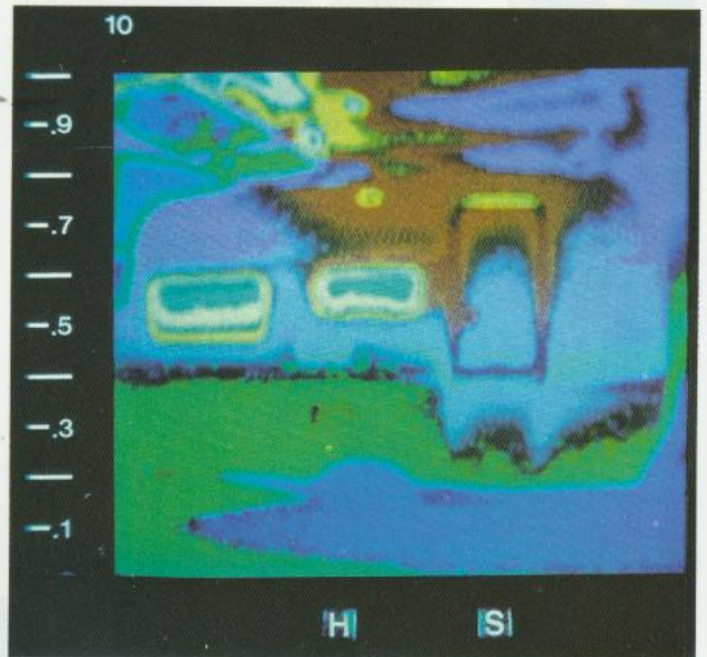


Integrierter Deichselkasten, großräumig mit Platz für 2 x 11 kg Gasflaschen, Reserverad und vielen Utensilien.

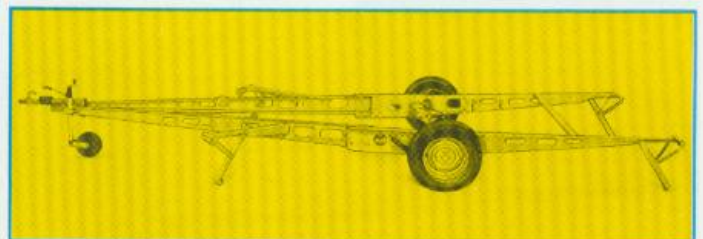
Die Sicherheit, im Winter auch bei großen Minustemperaturen eine angenehme Wohnatmosphäre zu haben – dafür bürgt eine Isolation, die besonders beim PUAL-System hervorragende Werte erreicht. Kältekammertest und thermografische Untersuchungen beweisen dies: Der mittlere k-Wert beträgt 0,9 bei den Nova-Modellen. Auch im Sommer sorgt die Isolation für angenehme Temperaturen im Innenraum.

Eriba-Caravans sind sicher auf der Straße, sicher im Winter, sicher für viele Jahre Freizeit. In jedem Nova ist serienmäßig ein 60 W Trafo (Umformer) mit „Kombischaltung“ installiert, d. h. unterwegs ist der Caravan mit der Batterie des Zugwagens verbunden. Dieser speist über

den freien Pol die Wohnrauminstallation und sorgt für Beleuchtung in Küche und Waschraum, für die Funktion der elektrischen Pumpe und der Wasserversorgung sowie des Dunstabzugs. Ferner kann der Kühlschrank während der Fahrt auf 12 V betrieben werden. An Ort und Stelle, bei Vorhandensein eines 220-V-Netzanschlusses, werden die beschriebenen 12-V-Einrichtungen über den leistungsfähigen Trafo mit dem ankommenden Netzstrom versorgt und der Kühlschrank auf 220 V umgeschaltet.



Die thermografische Untersuchung zeigt die guten Isolationswerte des PUAL-Systems.



Stabiles, vollverzinktes Leichtbau-chassis der Nova-Modelle mit Querverstrebe im Heckbereich für hohe Stabilität des Fahrwerks und des Aufbaus.

Eriba-Aufbautechnik.

Garantie für höchste Qualität.



6 Jahre Garantie auf Dichtigkeit der Aufbauten.

Eriba-Hymer gewährt 6 Jahre Garantie auf die Dichtigkeit der Caravan-Aufbauten. Nur mit modernsten Fertigungstechniken und speziellen, praxisbewährten Abdichtmaterialien und -methoden kann dieser hohe Standard erreicht werden. Qualität bis ins kleinste Detail ist seit jeher eine Grundlage für Konstruktion und Fertigung der Eriba-Caravans.

Die Garantie gibt dem Eigentümer die Sicherheit, mit einem wertbeständigen Caravan lange Jahre Urlaubsfreude zu erleben. Durch die Verwendung bester Dichtungsmaterialien nach dem neuesten Stand der Technik wird das Eindringen von Feuchtigkeit und damit der Ansatz zur Verrottung der Innenausstattung und des Aufbaus selbst ausgeschlossen.

reserven im Aufbau fest verankert. — Sicherheit: Die Konstruktion mit der Wirkung des „Faradayschen Käfigs“.

- **Extreme Lebensdauer:** Konstruktion, Materialien und Ausstattung sind auf hohe Gebrauchstüchtigkeit für lange Zeit ausgelegt.

Das AERO-System der Touring-Modelle

- **Selbsttragend:** Die Möbel haben keine tragende Funktion.
- **Verwindungsfest:** Die Möbeleinbauten können sich nicht verziehen.
- **Verrottungsfest:** Stahlprofil-Aluminium-Kunststoff. Nichts kann verrotten.
- **Fahrstabilität:** Der Aufbau ist mit hohen Sicherheits-



Das **AERO**-System

Bauweise der Touring-Modelle



1. Stahlprofilkonstruktion.
2. Innenverkleidung mit abwaschbarer PVC-Folie beschichtet.
3. Durchgehender Isolations-schaum (Styropor).
4. Isolations-schaum zwischen den Stahlteilen.
5. Aluminiumaußenhaut.
6. Fußboden.
7. GFK-Dachschale mit Schaum isoliert.

Das PUAL-System

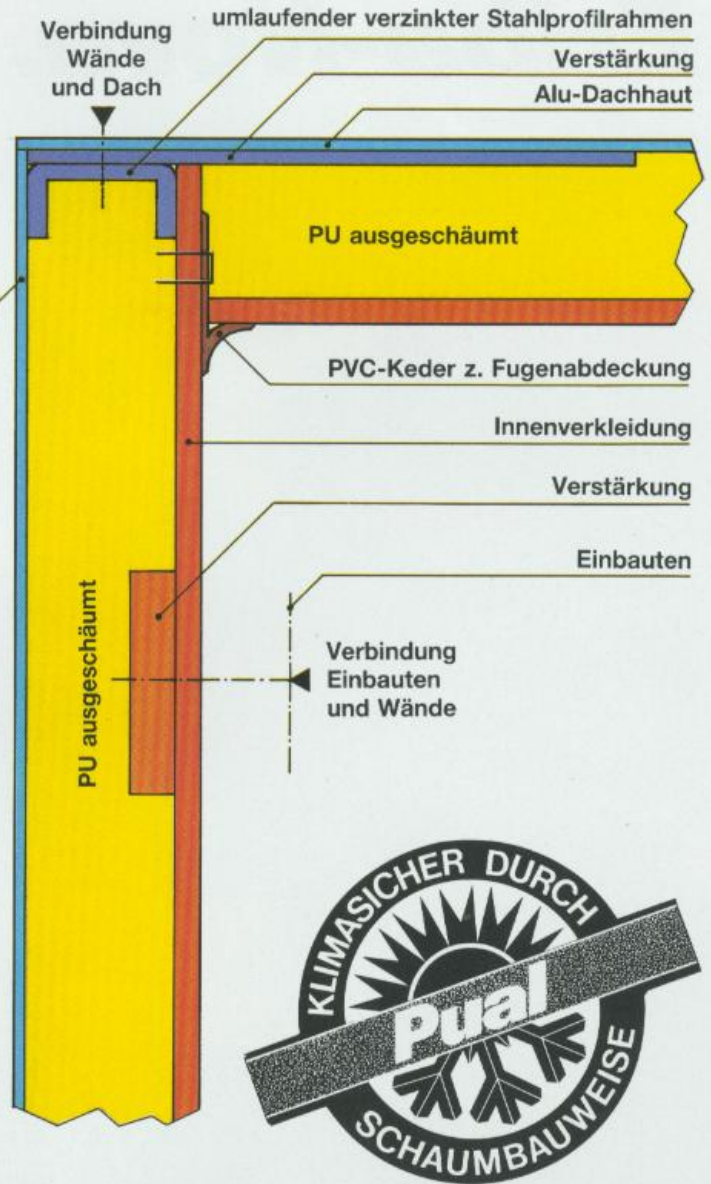
Bauweise der Nova-Modelle

Das PUAL-System der Nova-Modelle

Mit verzinkten Stahlprofilen armierte polyurethanausgeschäumte Sandwich-Elemente bilden die Basis der wetterfesten und nässeunempfindlichen Bauweise (PU = Polyurethan, AL = Aluminium). Nach außen wird das System durch ein einbrennlackiertes Aluminiumblech abgeschlossen.

Die Nova-Modellreihe in der PUAL-Bauweise vereint die bewährten Vorteile mit modernen Erkenntnissen der Klimatechnik. Stabilität und Langlebigkeit in Verbindung mit hervorragenden Isolationseigenschaften waren die Aufgabenstellung für die PUAL-Bauweise: Einbrennlackierte Aluminiumblech-Verkleidung, Polyurethan-Ausschäumung, vollisoliert. Verzinkte Stahlprofil-Armierungen gewährleisten einen stabilen und kraftschlüssigen

Verbund der einzelnen Bauelemente miteinander. Der geschlossenzellige Schaum ist nässeunempfindlich, erreicht höchste Haftungswerte und bildet in Verbindung mit der Innenwand stabile und langlebige Sandwichkonstruktionsteile. Sie bilden den Eriba-PUAL-Aufbau mit einem mittleren k-Wert wie bei einer 49 cm starken Ziegelwand. Wände und Dach sind 30 mm dick. Auch große Schneelasten im Winter können dieser Bauweise nichts anhaben.



Eriba-Nova.





Eriba-Nova. Die Caravan-Baureihe, die keine Wünsche offen läßt. Exclusives Design durch klares Styling. Elegantes Finish ohne modische Attribute.

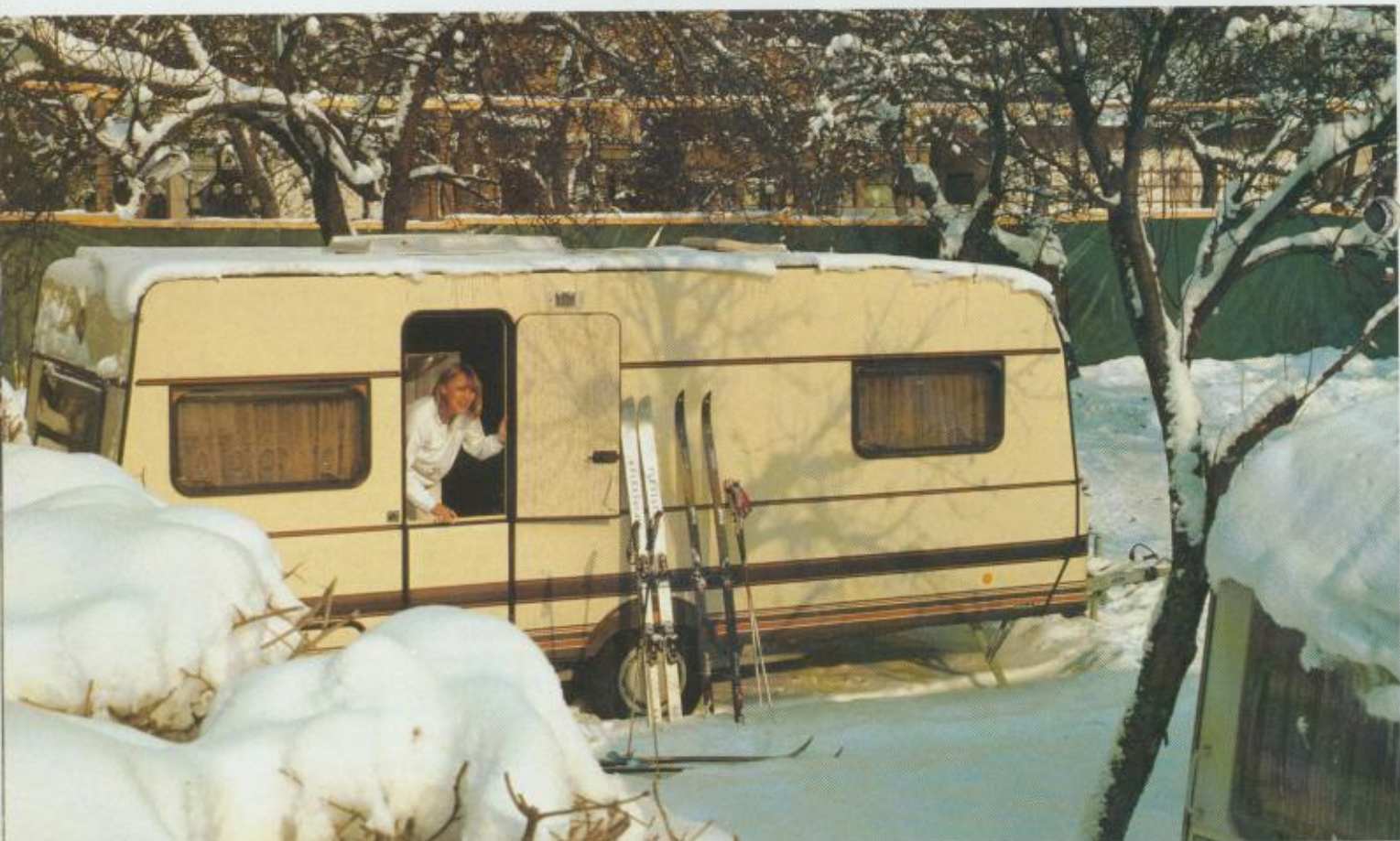
Funktionale Ausstattung, komfortabel und großzügig. Eriba-Nova: Das Caravan-Programm der Luxusklasse.

8 Modelle mit vollverzinktem, durchgehendem Leichtbau-Chassis. Breitspurfahrwerk, Schräglenkerachse, Tandemachse ab Modell Nova 580 V. Einzelaufhängung und Stoßdämpfer. SR-Markengürtelreifen. Eriba-Nova. Auf höchste Ansprüche abgestimmt.

Nova „Luxus“-Ausführung:

Rundum zusätzliche Aluminium-Zierleisten, braun eloxiert. Serviceklappe, von außen zugänglich. Reserveradhalterung. Radzierkappen, farblich abgestimmt.

Eriba-Nova. Caravaning



exclusiv. *no*



Eriba-Nova. Komfortable



Eleganz.



Gediegenheit zeichnet die Nova-Modellreihe aus. Luxus ist nicht Überfluß, sondern Synonym für die Verwendung bester Materialien im Innenbereich. Exzellente Ausstattung auf sicherer Basis, auf höchste Ansprüche abgestimmt.

Hecksitzgruppe Nova 490 T, 530 V,
Polster Patras.

Wohn-Atmosphäre.



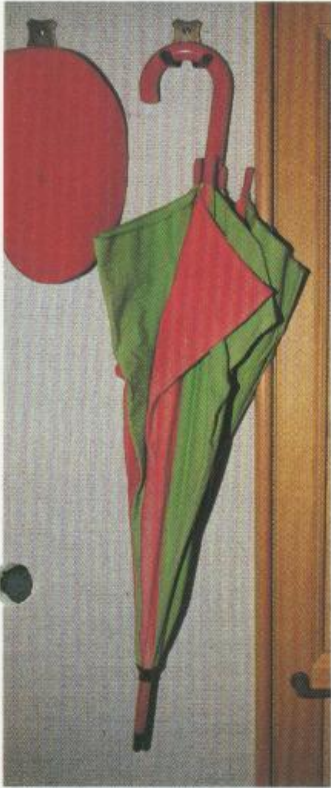
Nova L 530 LE, Polster Patras.

Die Innenausstattung der Nova-Caravans verbreitet eine Atmosphäre gediegener Eleganz. Wertvolle Möbel im Teak-Dekor, Möbelklappen und -türen im besonders dekorativen Echtholz-Fineline-Teak furniert, weitläufig dimensionierte Sitzgruppen und hochwertige Vorhänge mit Stores harmonisieren zu einem exklusiven Gesamtbild.

Freizeit und Urlaub dienen der Erholung und Entspannung. Im Eriba-Nova wird der Wohnraum zu einer Wohn-Welt für den gemütlichen Plausch im Kreis der Familie, Speisezimmer mit Gästen, Lese-Insel für die Erwachsenen und Spielzimmer für die Kleinen. Auf den Rundsitzgruppen ruht man bequem auf hochwertigen Schaumstoffen mit Vliesauflage (120 mm stark), die runden Eckpolster lassen sich bequem unter dem Bett verstauen. Am bequem verstellbaren Hubtisch findet die ganze Ferien-Runde Platz, der Rahmen der Tischplatte be-

steht wie die Einfassung der Möbel und der Stauraumklappen aus abgerundetem Echtholz.

Viel Platz fürs Ferien-Gepäck findet sich überall im Eriba-Nova. Heck- und Bugtauschränke, Ablageborde und Fensterablagen sorgen für aufgeräumte Ordnung, die TV-Kommode bzw. Fernsehkonsole ist Stellplatz fürs Ferienprogramm. Der herausnehmbare, gekettelte Teppichboden über dem pflegeleichten PVC-Fußboden nimmt auch Kinder-Gummistiefel nicht übel. Getönte Fenster, doppelverglast und Rollos zum Abdunkeln halten die warme Feriensonne draußen. Auch im Winter halten die doppelten, kältebrückenfreien



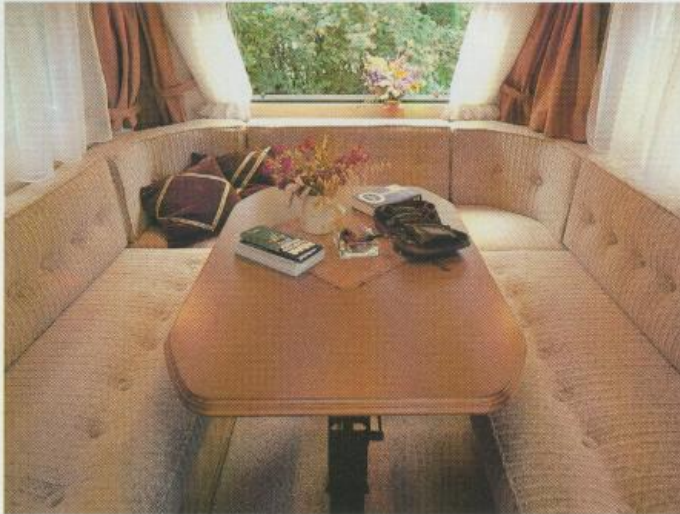
Garderobe.



Herausnehmbarer gekettelter Teppichboden in den Nova-Modellen.



Nova L 530 V, Polster Derby.



Nova 520 T, Polster Regina.



TV-Kommode im Nova L 490 T bzw. Nova L 530 V.

Fenster unangenehme Temperaturen ab. Für ein ausgewogenes Klima sorgen auch die leistungsfähige Heizung mit Zündautomatik, eine Warmluftanlage rundum und Winterrückenlehnen bei den Sitzgruppen. Sinnvoll angebrachte Leseleuchten und Steckdosen am richtigen Platz sind Kleinigkeiten, die der erfahrene Caravaner zu schätzen weiß. Die Grundriß-Lösungen der Nova-Caravans sind auf komfortables Wohnen abgestimmt. Ab Nova 460 T trennt eine Schiebetür den Schlafraum von der Hecksitzgruppe ab.

Geradezu verschwenderisch ist das Raumangebot in den Modellen 580 V und 680 V: breitere Hecksitzgruppen (2,20 m) durch breiteren Aufbau und großzügige Innengestaltung durch enorme Aufbauhöhe. Grundriß im Modell Nova 480 LE: Einzelbetten im Bug, variable L- oder Seitensitzgruppe rechts, gegenüber Küche. Waschraum und Kleiderschrank im Heck. Ein Caravan mit festem Schlafzimmer bei kompakten Außenmaßen.

Nova „Luxus“-Ausführung:

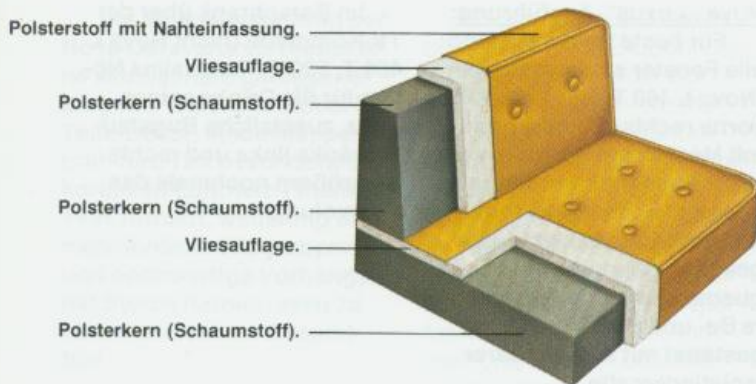
Für beste Klimaregelung: alle Fenster sind ausstellbar (Nova L 460 T, 520 T nicht vorne rechts). Kombirollos mit Moskitonetzen halten direkte Sonneneinstrahlung oder lästige Insekten fern. Der große Kurbeldachlüfter gestattet schnelle und bequeme, stufenlos verstellbare Be- und Entlüftung, ausgestattet mit abnehmbarer Isolationsmatte.

Im Barschrank über der TV-Kommode (nicht Nova L 460 T, 520 T) findet alles Nötige für die Drinks seinen Platz, zusätzliche Bugstauschränke links und rechts vergrößern nochmals das Stauvolumen.

Schlaf-Gemach.



Nova 530 FB, Polster Derby.



Komfortabel Ruhen und bequem Schlafen – jeder Urlaub gewinnt, wenn am Morgen gut erholt der neue Tag beginnt. Gesunde Polster sind hier eine wichtige Grundlage. Ab 5,30 m Aufbauhöhe sind die Nova-Modelle wahlweise mit Einzelbetten (mit aufstellbarem Gesundheits-Lattenrost) oder französischen Betten (ab Nova 530) ausgestattet. Jede Rundsitzecke kann grundsätzlich zum bequemen Bett umgebaut werden.

Entspanntes Schlafen wie im eigenen Bett – die richtige Erholung macht den halben Urlaub aus. Dazu gehören gute Polster:

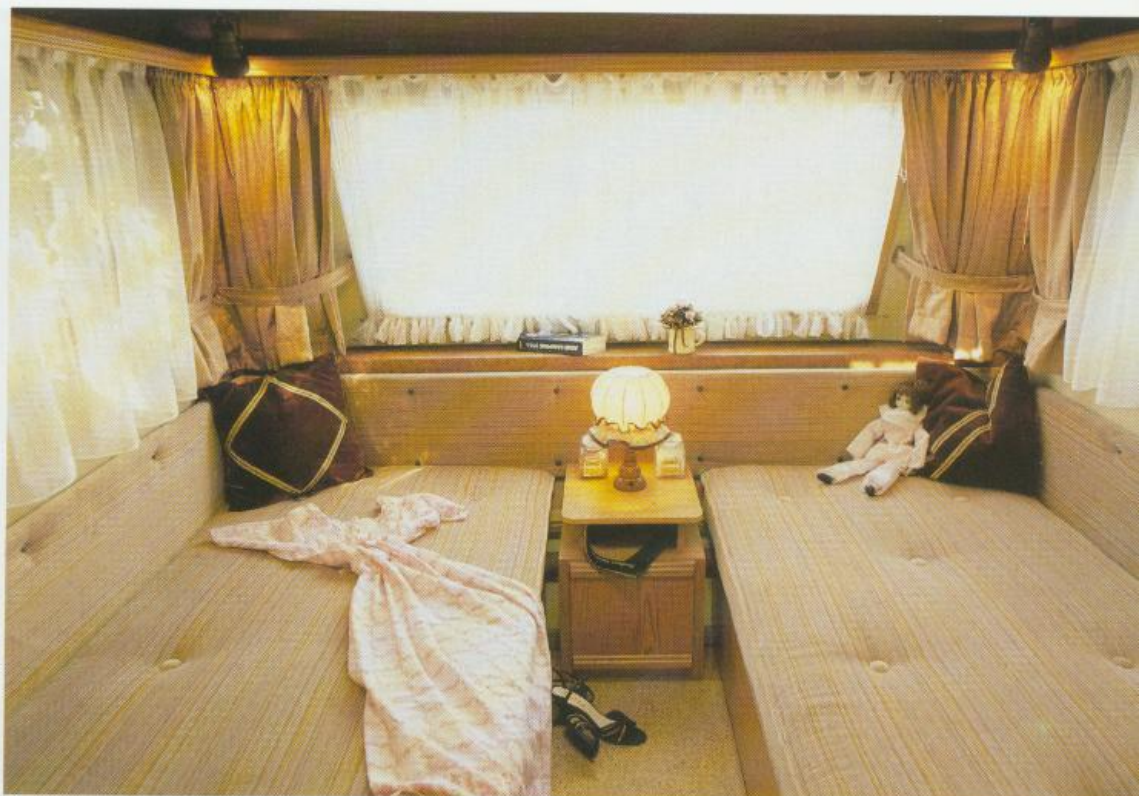
Der 120 mm starke, feinporige Schaumstoff mit Vliesauflage sorgt für richtiges Sitzen und Liegen, die Rückenpolster sind keilförmig als Kopfteil einsetzbar. Für ein ausgewogenes Klima ist vorgesorgt:



Nova 520 T, Polster Regina.



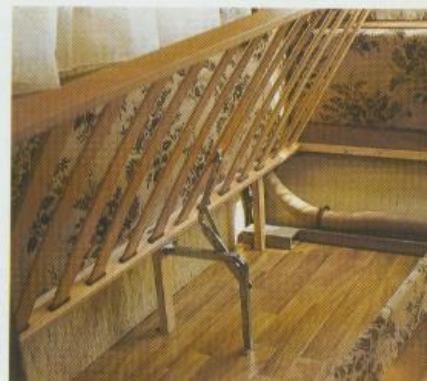
Nova 530 LE, Polster Derby.



Nova L 580 LE, Polster Patras.



Rundeckpolster finden bequem Platz unter dem Tisch.



Aufstellmechanik und Gesundheitslattenrost in allen LE- und FB-Varianten.

Ein Dachlüfter mit Zwangs-entlüftung und Moskitonetz und ein Schiebelüfter in der Eingangstür halten die Innenluft ohne Zug frisch. Durch die feste Schiebetür bei den Modellen ab Nova 460 T kann der Bugraum als ständig gemachtes Bett oder als Kinderzimmer genutzt werden.

Nova 530 V: wahlweise Einzelbett mit aufstellbarem Gesundheitsrost und Nachtkästchen (Variante LE), mit französischem Bett (Variante FB) oder Einzelliege und gegenüberliegende, umbaubare Sitzgruppe (Variante MK). Ein großer Kleiderschrank mit Kleiderstange und reichlich Stauraum bieten genügend Platz für die Urlaubsgarderobe. Alle Modelle ab Nova 460 T besitzen eine Schlafzimmertür zur Raumabtrennung. Große Kleiderschränke mit Kleiderstange und viel Stauraum (belüftet) machen die Kleider-Ordnung einfach.

Nova „Luxus“-Paket:

In den Dachlüftern im Schlafzimmer der Nova L 480, 530, 580 und 680 sind zusätzliche Verdunkelungs-Rollo integriert. Die Entlüftung bleibt auch in geschlossenem Zustand des Rollos funktionsfähig: im Rahmenteil des Verdunkelungsrollos sind Öffnungen zur Zwangsentlüftung enthalten.

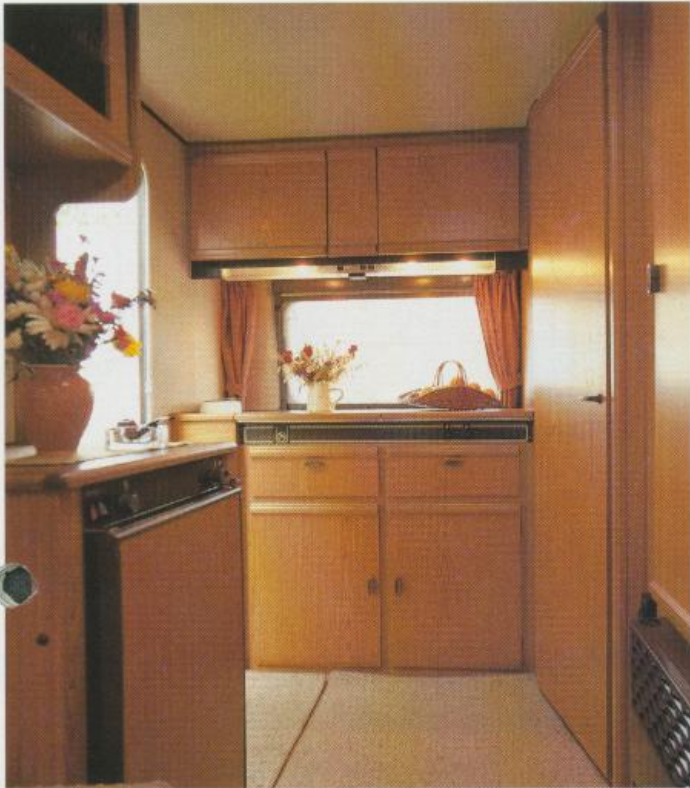
Freizeit-Küche.



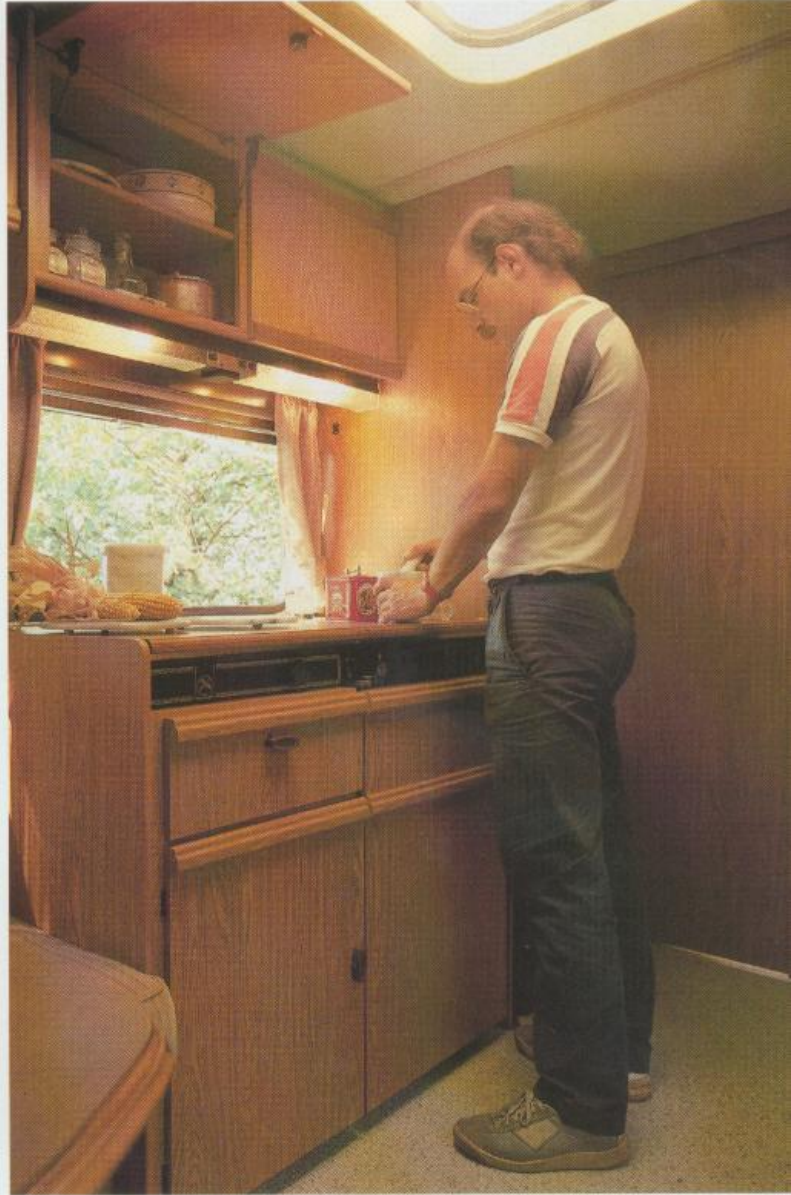
Die Nova-Komfortküche.

Die Ausstattung der Nova-Küchen lädt dazu ein, mal wieder richtig den Kochlöffel zu schwingen. Alles dafür Notwendige ist vorhanden: Kühlschrank, Nirosta-Spüle, Küchenschrank, Geschirr- und Besteckraum, Arbeitsplatte, Küchenlicht und Geräte-Steckdose.

Richtig gemütlich frühstücken oder im Kreis netter Bekannten die Küche des Gastlandes selbst nachvollziehen – die Küche der Nova-Caravans bietet alle Voraussetzungen zur schnellen und unkomplizierten Zubereitung: Der 2-Sterne-Kühlschrank mit 70 l Inhalt sorgt dafür, daß Lebensmittel und Getränke frisch bleiben. Die große Arbeitsplatte bietet genügend Platz für die Vorbereitung. Der dreigeteilte Küchenhängeschrank für Geschirr und Zutaten ist sehr geräumig, die Schublade fürs Besteck ist selbstverständlich in Griffnähe.



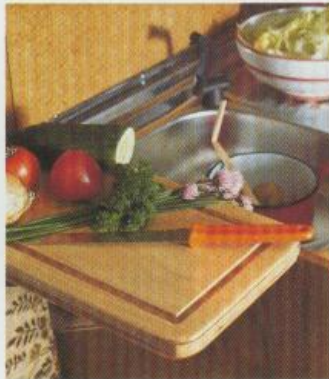
Nova 390 T.



Nova L 530 LE.



70-l-Kühlschrank.



Universalschneidbrett für Nova-Küchen (Sonderausstattung gegen Aufpreis).

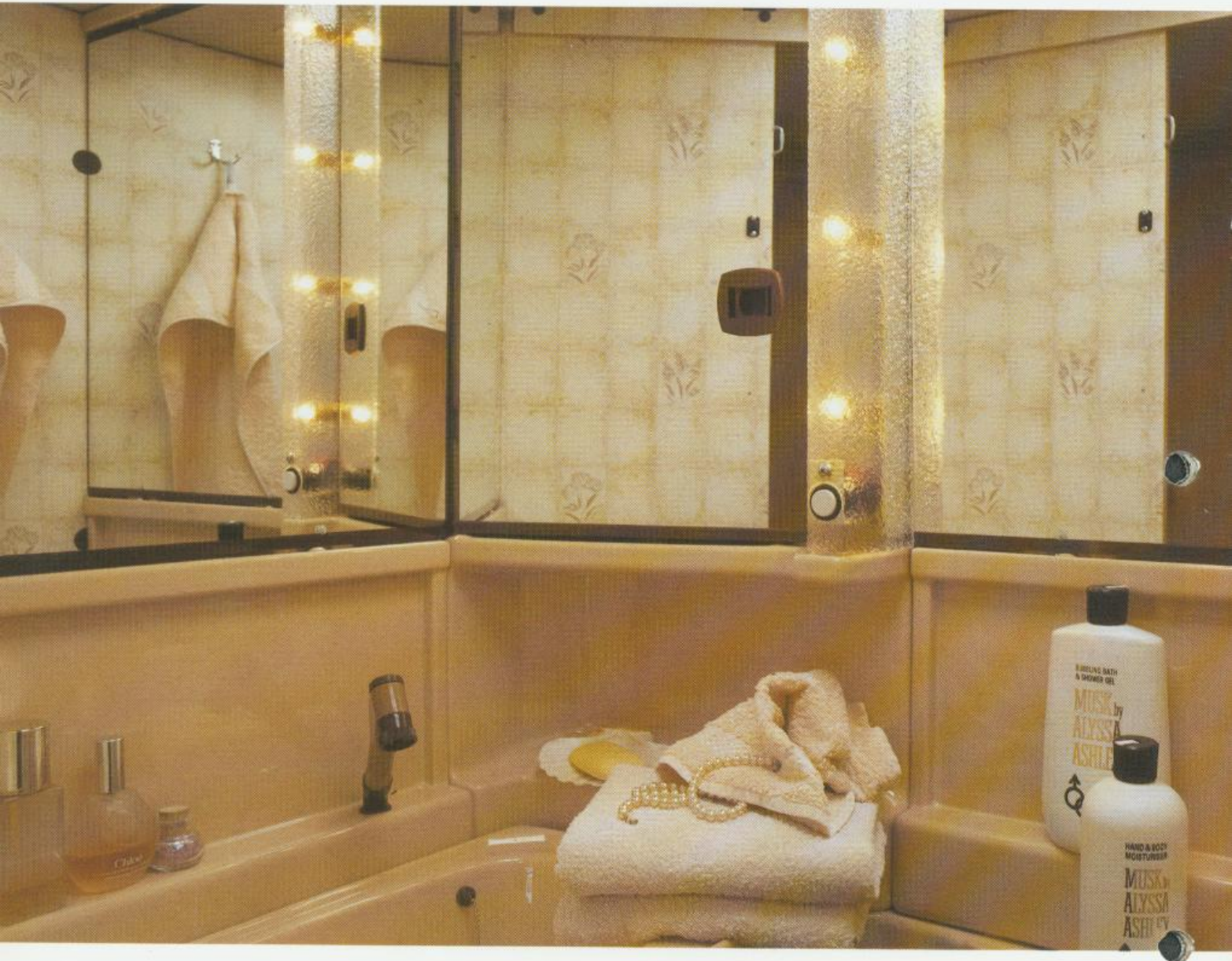
Fürs Braten und Brutzeln steht der zündgesicherte Herd mit 2 Flammen zur Verfügung, der Dunstabzug saugt Dampf und Gerüche zuverlässig ab. In der Nirosta-Spüle werden Früchte und Salate gewaschen und geputzt. Stufenlos einstellbares Frischwasser über eine elektrische Tauchpumpe. Der Abfalleimer ist serienmäßig vorhanden. Damit auch alles im rechten Licht erscheint, wird die Kombileuchte angeknipst. Eine günstig angebrachte Steckdose (220 V) gibt Strom für die Küchengeräte.

Es sind die richtigen Gewürze und Zutaten, die ein raffiniertes Essen ausmachen – es sind aber auch die Details der Nova-Küche, mit denen das Kochen von der Hand geht: alles ist ergonomisch richtig plaziert und sinnvoll aufgeteilt. Die Nirosta-Spüle hat genügend Abstellfläche, Geschirr und Besteck haben ihren festen Platz und sind schnell und ordentlich weggeräumt.

Nova „Luxus“-Paket:

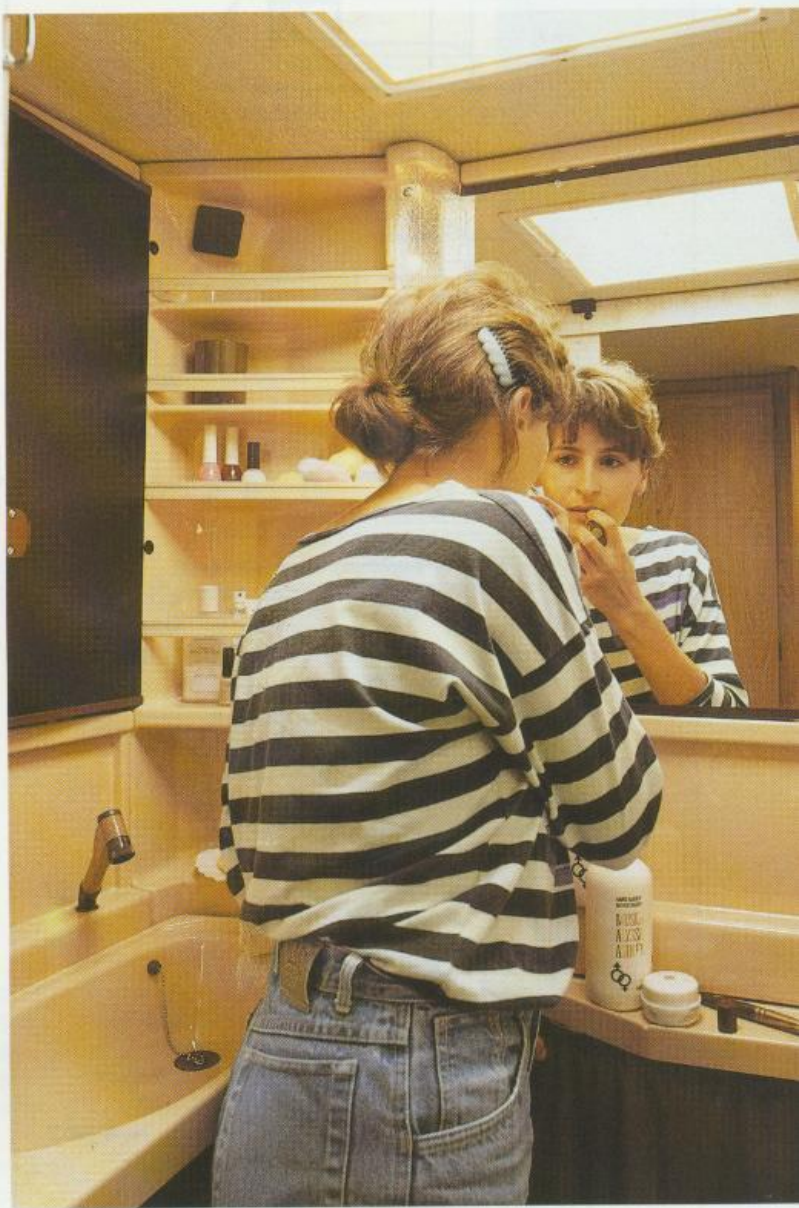
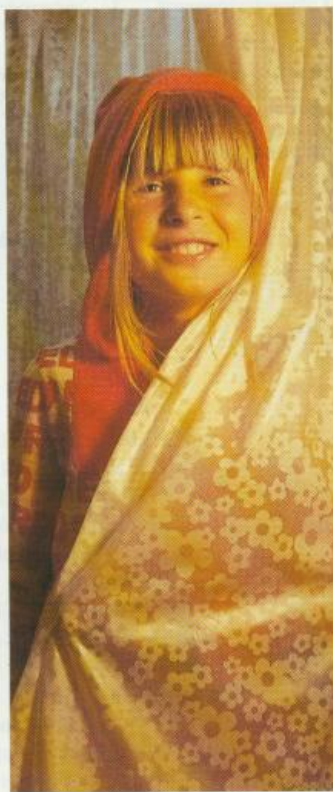
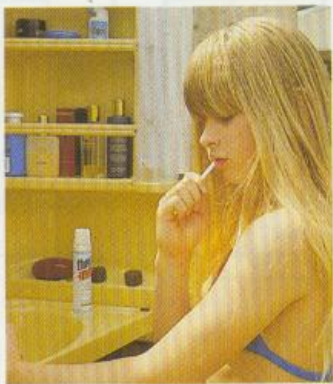
Noch mehr Küchen-Komfort für's Kochen und Abwaschen: In der „Luxus“-Ausführung kann das Frischwasser stufenlos warm und kalt gemischt werden. Im Küchenunterschrank ist zusätzlich ein Drahtauszug fürs Geschirr integriert.

Wasch-Vergnügen.



Ein besonders angenehmes Merkmal der Nova-Baureihe ist der Waschraum. Funktional bis ins Detail und komplett im typischen Eriba-Stil ausgestattet macht die tägliche Pflege Spaß. Vom Händewaschen bis zum erfrischenden Dusch-Genuß läßt die Ausstattung nichts an Komfort vermissen.

Ein Komfort, den man von gut ausgestatteten Reisemobilen her kennt: die Wasserversorgung erfolgt über eine Tauchpumpe, die aus einem 17-Liter-Kanister schöpfen kann. Ein großer, beleuchteter Spiegel, ein Utensilienschrank, Kleiderhaken sowie ein vorgeplanter Platz für ein Frischwasser-WC vervollständigen den Luxuswaschraum. Selbstverständlich bestehen die gesamten Waschraumwände aus einem pflegeleichten, glatten und hübschen Dekor.



Dank der Leistungsstärke des serienmäßig eingebauten Trafos sind alle im Naßraum integrierten Verbrauchereinrichtungen (mit Ausnahme einer an entsprechend geschützter Stelle installierten 220-V-Steckdose) auf 12-V-Kleinspannung ausgelegt und entsprechen damit der Naßraumverordnung. Die Warmluftanlage sorgt auch im Winter für ein wohliges, angenehmes Klima bei der täglichen Hygiene.

Nova „Luxus“-Paket:

Die „Luxus“-Waschräume sind noch komfortabler ausgestattet: Auch dieser Raum wird mit fließend Warm- und Kaltwasser versorgt, das über eine Mischbatterie stufenlos geregelt werden kann.



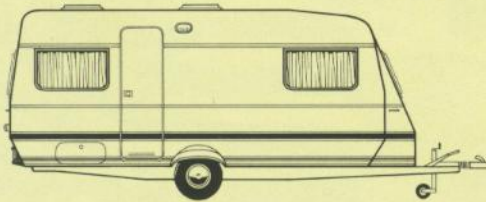
Nova 390 T



Nova 460 T



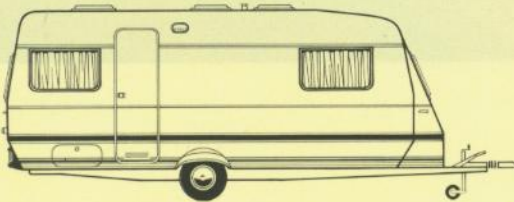
Nova 480 LE



Nova 490 T



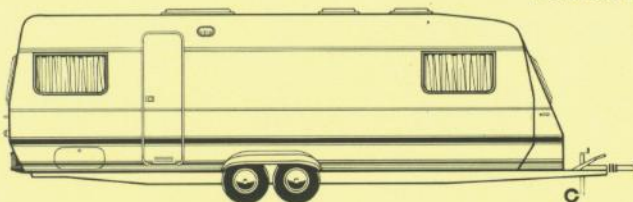
Nova 520 T



Nova 530 V



Nova 580 V

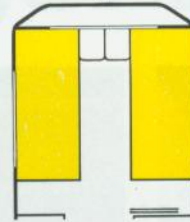


Nova 680 V

Variante 530 MK
und 580 MK



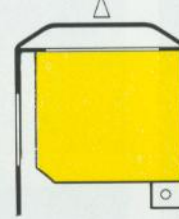
Variante LE
im 680 V



Variante 530 FB

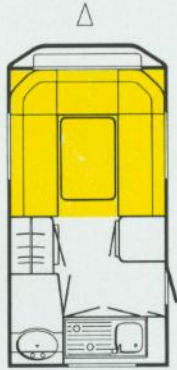


Variante 580 FB



Varioprogramm:
V = Variomodelle
MK = Kinderzimmer
FB = Franz. Bett
LE = Längseinzelbett

Franz. Bett
190x160



Nova
390 T

Technische Daten:

Länge über alles cm	532
Aufbaulänge außen cm	430
Breite über alles cm	210
Innenbreite cm	197
Gesamthöhe cm	253
Stehhöhe cm	190
Zul. Gesamtgewicht kg	1000
Eigengewicht kg	760
Zuladung kg	240
Schlafplätze	3

Innenmaße:

Waschraum B x T cm	93x73/60
Kleiderschrank B x T x H cm	71x55x133
Bettenmaß Bug L x B cm	193x190
Bettenmaß Heck L x B cm	-
Kücheneinheit L x B x H cm	100x52x90

Fahrwerk:

Chassisart/Breitspur	voll feuerverz.
Achse	Mono
Reifengröße	165 SR 13
Stoßdämpfer	●

Isolation (Material + Stärke):

Wände	30 mm PU
Boden	41 mm Styr.
Radkästen	15 mm PU

Fenster und Lüftungen:

Fenster	4
ausstellbar	4
Dachlüfter/Hubdach	2
Zwangsentlüftungen	2

Elektrik:

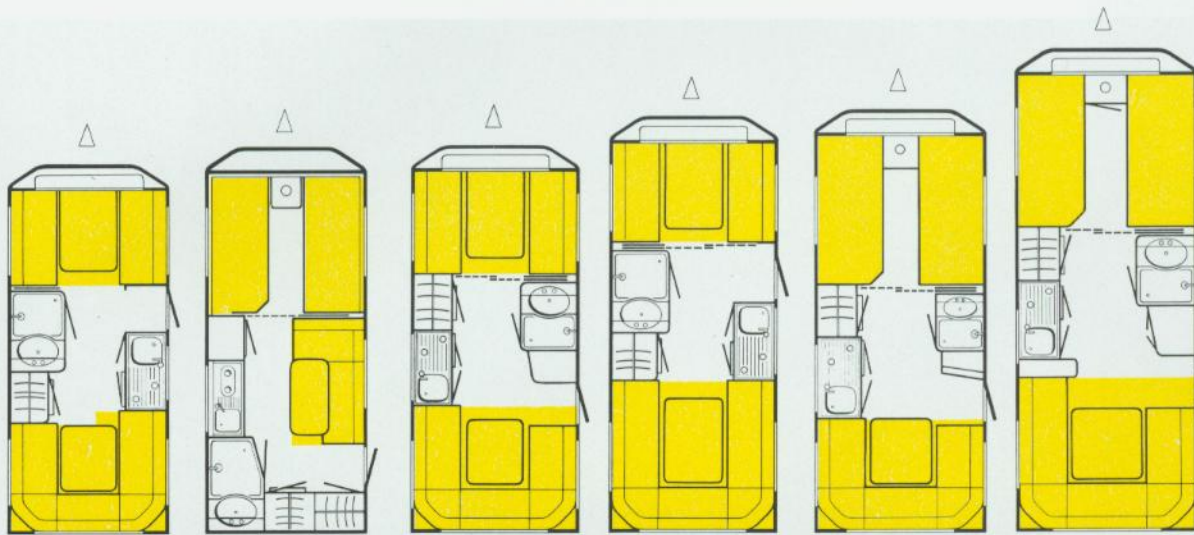
12-V-/220-V-Leuchten	2/5
Elektrische Wasserversorgung	●
220-V-Steckdosen	4

Einrichtungskarakter:

Möbelart	Teak-Dekor
Boden	Teppich/PVC
Stärke der Polster	12 cm

Ausstattung:

Heizung Typ	Truma 3002
Wärmelufanlage	●
Kühlschrank I	70
Kocher - Flammen	2



**Nova
460 T**

**Nova
480 LE**

**Nova
490 T**

**Nova
520 T**

**Nova
530 V**

**Nova
580 V**

599	635	635	656	699	735	809
487	517	517	549	573	628	707
210	220	220	220	220	240	240
197	207	207	207	207	224	224
255	255	255	255	256	253	253
190	190	190	190	190	190	190
1100	1200	1200	1200	1300	1500	1600
850	900	900	930	960	1190	1290
250	300	300	270	340	310	310
4	2/3	4-5	5	4-5	4-5	6

93x73/60	93x73/60	93x73	93x73	93x73	93x73	141x73
65x55x133	133x37x190/133	75x50x143	70x55x143	75x50x143	76x50x143	112x60x143
193x122	190x79 (2x)	203x135	203x135	191x80 (2x)	191x80 (2x)	191x155
193x155	-	203x135/160	203x190	203x160	220x190/157	220x190/162
100x57x90	156x57x90	100x57x90	100x57x90	100x57x90	124x57/70x90	124x57/70x90

voll feuerverz.	voll feuerverz.	voll feuerverz.	voll feuerverz.	voll feuerverz.	voll feuerverz.	voll feuerverz.
Mono	Mono	Mono	Mono	Mono	Tandem	Tandem
175 SR 13	175 SR 14	175 SR 14	175 SR 14	185 SR 14	155 SR 13	155 SR 13

30 mm PU	30 mm PU	30 mm PU	30 mm PU	30 mm PU	30 mm PU	30 mm PU
41 mm Styr.	41 mm Styr.	41 mm Styr.	41 mm Styr.	41 mm Styr.	41 mm Styr.	41 mm Styr.
15 mm PU	15 mm PU	15 mm PU	15 mm PU	15 mm PU	15 mm PU	15 mm PU

7	5	7	7	7	7	7
7	5	7	7	7	7	7
2	3	2	3	3	3	3
2	3	2	3	3	3	3

2/6	2/6	2/6	2/6	2/6	2/6	2/6
●	●	●	●	●	●	●
4	5	5	5	5	5	7

Teak-Dekor	Teak-Dekor	Teak-Dekor	Teak-Dekor	Teak-Dekor	Teak-Dekor	Teak-Dekor
Teppich/PVC	Teppich/PVC	Teppich/PVC	Teppich/PVC	Teppich/PVC	Teppich/PVC	Teppich/PVC
12 cm	12 cm	12 cm	12 cm	12 cm	12 cm	12 cm

Truma 3002	Truma 3002	Truma 3002	Truma 3002	Truma 3002	Truma 5002	Truma 5002
●	●	●	●	●	●	●
70	70	70	70	70	70	70
2	2	2	2	2	2	2

Die angegebenen Eigengewichte beziehen sich auf den Serienlieferungsumfang vorbehaltlich einer Toleranz +/- 5 %.

● Serienmäßig

ba-Touring. In der gan



zen Welt zuhause



Für Weltenbummler sind die Touring-Caravans von Eriba konzipiert. Besonderes Merkmal dieser Modelle sind hervorragende Fahreigenschaften. Aerodynamisch durch niedrige Bauweise, abgerundete Ecken und versenkbares Hubdach, dadurch wenig Luftangriffsfläche. Wendigkeit, leichtes Handling und sichere Straßenlage – ein Konzept, sicher und ökonomisch zugleich, für alle Fern- und Vielfahrer.

Eriba-Touring. Alles an B



ord.



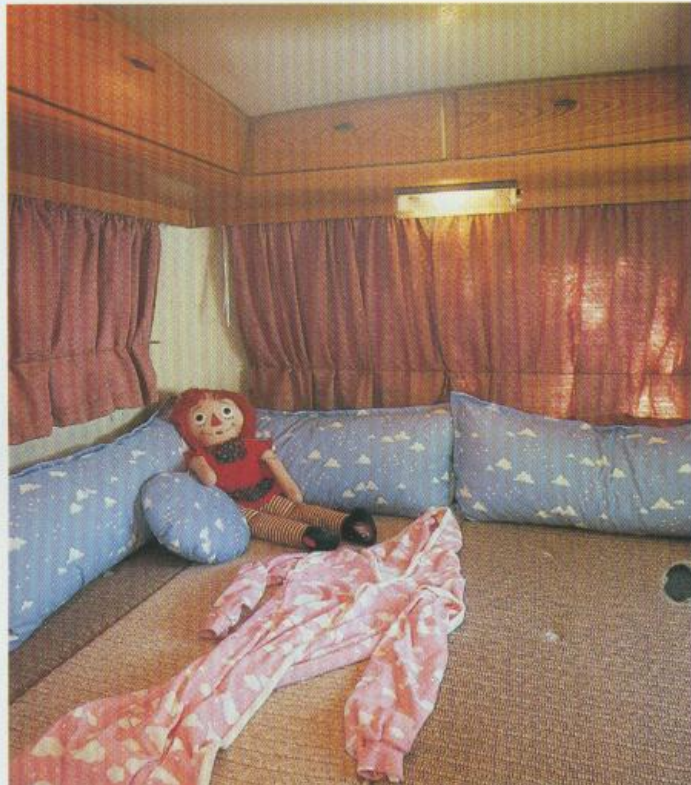
Das berühmte AERO-System der Touring-Baureihe basiert auf den klassischen Stahlprofil-Elementen. Leichte Bauweise und stabile Konstruktion im Verbund mit bester Straßenlage zeichnen die Touring-Modelle aus: Puck, Pan, Familia, Triton BS und M, Troll O, M und LM.

Die besonderen Merkmale dieser berühmten Reisefamilie: Übertreffende Fahreigenschaften durch abgerundete Form und niedrigen Querschnitt auf einem aufwendigen Fahrwerk: vollverschweißter Rahmen, verzinkte Deichsel, Breitspurfahrwerk, Einzelradaufhängung und Stoßdämpfer, Markengürtelreifen und automatische Auflaufeinrichtung für sicheres Fahren, Rückfahrautomatik für leichtes Rangieren. Serienmäßig Ersatzrad und -halterung.

Reise-Appartement.



Hecksitzgruppe im Triton BS, Triton M, Troll O und Troll LM.



Sitzgruppe zum Bett umgebaut.



Utensilientüre.



Ersatzrad mit Halterung.

Touring-Caravans sind – neben guten Fahreigenschaften – vor allem auch gut gegen Wärme und Kälte isoliert. Ein korrosionsgeschützter, selbsttragender Stahlrohr-Sicherheitskäfig, mit Styropor kältebrückenfrei isoliert und mit einbrennlackierter Aluminiumaußenhaut beplankt, bildet mit dem isolierten GFK-Dach die Grundlage.

Komfortable Handhabung des Hubdaches durch vier Gasdruck-Stoßdämpfer (nicht Puck). Alle Fenster sind doppelverglast (außer Bugfenster Puck). Trotz der günstigen Außenmaße sind die Touring-Modelle überraschend geräumig und gut ausgestattet: Möbel in Finelineteak-Dekor mit abgerundeten Kanten (Puck Porrenteak-Dekor). Tisch mit pflegeleichter Tischplatte und Holzrahmen, Heckstauschränke rundum und Bugstauschränke, zusätzlich Fensterablage und Utensilienfach in Türe. Die Möbel sind belüftet. Bequeme Sitz-

polster 140 mm stark, mit abgeknöpften Polsterbezügen bei den Hecksitzgruppen. Zusätzlich Bugsitzgruppen ab Familia, nicht Triton M. Die Rückenpolster sind mit einem Reißverschluss versehen. Hochwertige Vorhänge und Stores an den Fenstern. Fußboden aus pflegeleichtem PVC-Belag, abwaschbare Seitenwandverkleidung.



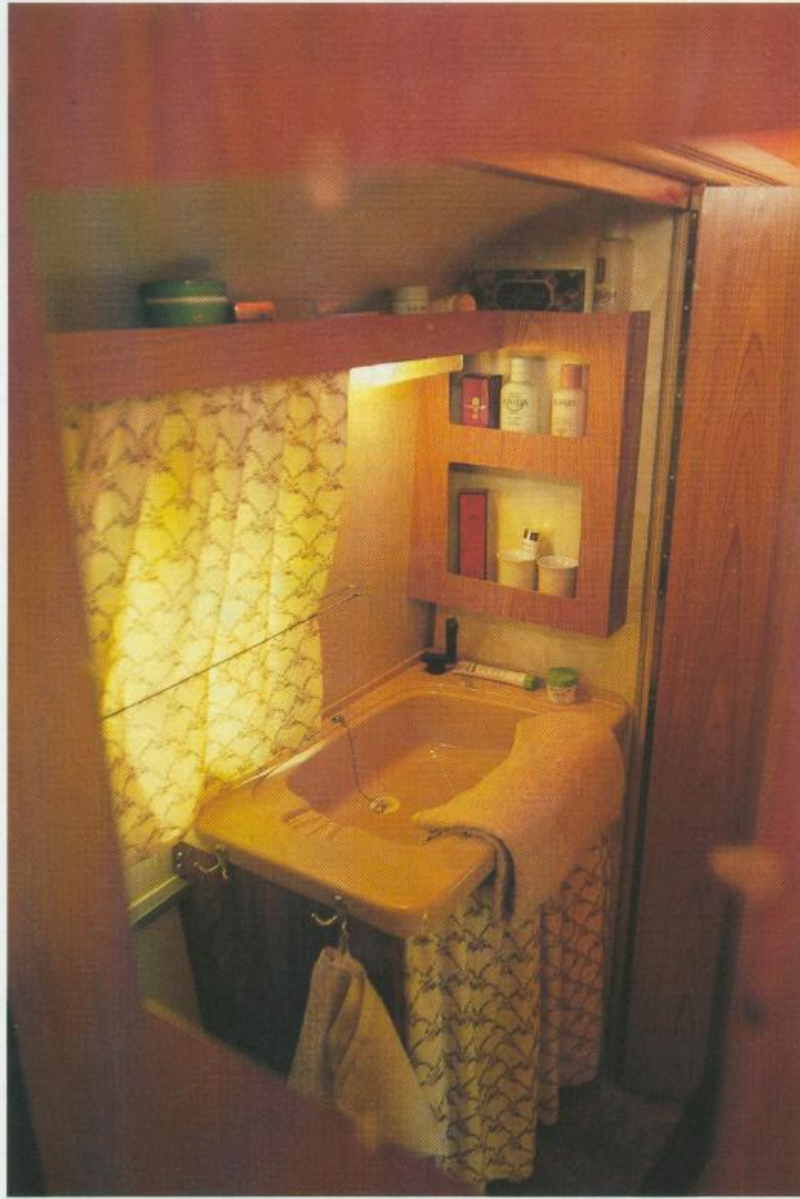
Gasdruckstoßdämpfer (nicht Puck).



Touring Hubdach.



Bugküche im Pan und Triton M, ähnlich Puck.



Waschschrank bei Triton M, Troll M und Troll LM.

Ein Vorteil bei den Touring-Modellen ist der schnelle, einfache und problemlose Bettenbau. Schon im Puck finden 2 Personen gemütlich Platz. Bei den größeren Modellen können auch die Bugsitzgruppen zum Bett umgebaut werden. Hubdachbelüftung und Zwangsentlüftung in der Tür sorgen immer für genügend zugfreie Frischluft. Alle Modelle (außer Puck) sind mit Gasheizung und Zündautomatik ausgestattet, die Troll-Modelle zusätzlich mit einer rundumlaufenden Warmluftanlage. In allen Modellen ge-

räumiger Kleiderschrank mit Kleiderstange.

Komplett ausgestattete Küche: Kühlschrank mit 2-Sterne-Fach (nicht Puck), Nirostaspüle, 2-Flamm-Kocher, Beleuchtung, Steckdose, Besteckschublade und Abfalleimer. Elektrische Wasserversorgung über Tauchpumpe.

Modelle Triton M und Troll M/LM mit Waschschrank: Waschbecken mit Ablage, beleuchteter Spiegel und Utensilienschrank, Steckdose, Kleiderhaken und Handtuchhalter. Platz für Chemikalientoilette.



Puck
410 kg



Pan
550 kg



Familia
550 kg



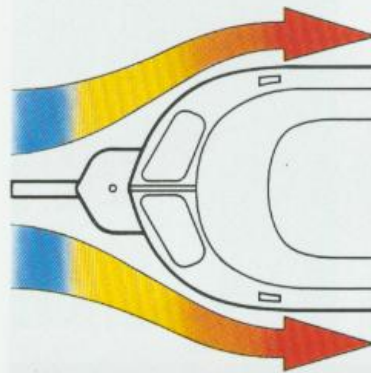
Triton BS
650 kg
Triton M
650 kg



Troll O
750 kg
Troll M
760 kg
Troll T
780 kg



Troll LM
770 kg



Die aerodynamische Formgebung der Touring-Modelle von oben betrachtet.



Puck

Technische Daten:

Länge über alles cm	408
Aufbaulänge außen cm	298
Breite über alles cm	165
Innenbreite cm	155
Gesamthöhe cm	195
Stehhöhe cm	185
Zul. Gesamtgewicht kg	550
Eigengewicht kg	410
Zuladung kg	140
Schlafplätze	2

Innenmaße:

Waschraum B x T cm	-
Kleiderschrank B x T x H cm	95x36x131
Bettenmaß Bug L x B cm	-
Bettenmaß Heck L x B cm	187x155
Küchensinette L x B x H cm	126x61x79

Fahrwerk:

Chassisart/Breitspur	Längslenker
Achse	Mono
Reifengröße	135 SR 10
Stoßdämpfer	

Isolation (Material + Stärke):

Wände	25 mm Styr.
Boden	10 mm Styr.
Radkästen	isoliert

Fenster und Lüftungen:

Fenster	4
ausstellbar	1
Dachlüfter/Hubdach	1
Zwangsentlüftungen	1

Elektrik:

12-V-/220-V-Leuchten	2
Elektrische Wasserversorgung	●
220-V-Steckdosen	2

Einrichtungskarakter:

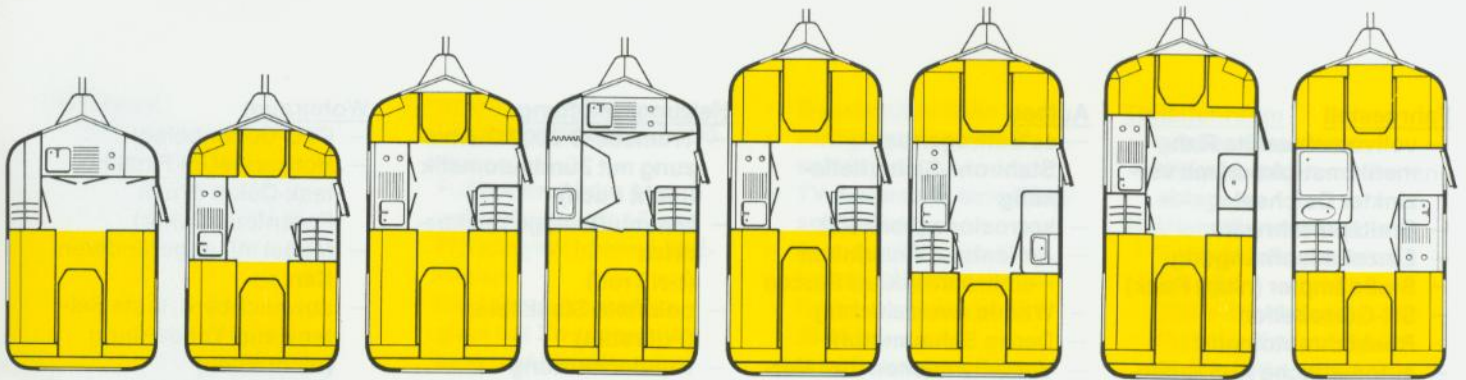
Möbelart	Teak-Dekor
Boden	PVC
Stärke der Polster	14 cm

Ausstattung:

Heizung Typ	-
Warmluftanlage	-
Kühlschrank I	-
Kocher - Flammen	2



Sensitiv
beim Einsatz



Pan	Familia	Triton BS	Triton M	Troll O	Troll M	Troll LM	Troll T
455	455	507	507	551	551	551	551
340	340	392	392	440	440	440	440
200	200	200	200	200	200	200	200
190	190	190	190	190	190	190	190
214	214	217	217	219	219	219	219
184	184	184	184	184	184	184	184
750	750	1000	1000	1000	1000	1000	1000
550	550	650	650	750	760	770	780
200	200	250	250	250	240	230	220
3	3	4	3	5	4	4	4
-	-	-	172x46	-	105x65	105x65	105x74
120x40x158	56x56x163	53x56x163	56x56x163	56x56x163	53x56x163	53x56x163	65x56x163
-	188x70	188x70	-	188x120	188x120	188x70	188x120
188x190	188x140	188x190	188x190	188x190	180x140	188x190	188x140
150x84x75	100x56x80	100x56x80	150x84x75	100x56x80	100x56x80	100x56x80	100x56x90
Längslenker Mono SR 13	Längslenker Mono 155 SR 13	Längslenker Mono 175 SR 13	Längslenker Mono 175 SR 13	Längslenker Mono 175 SR 13	Längslenker Mono 175 SR 13	Längslenker Mono 175 SR 13	Längslenker Mono 175 SR 13
25 mm Styr. 25 mm Styr. isoliert	25 mm Styr. 25 mm Styr. isoliert	25 mm Styr. 25 mm Styr. isoliert	25 mm Styr. 25 mm Styr. isoliert	25 mm Styr. 25 mm Styr. isoliert	25 mm Styr. 25 mm Styr. isoliert	25 mm Styr. 25 mm Styr. isoliert	25 mm Styr. 25 mm Styr. isoliert
4	4	5	5	6	6	5	7
2	2	3	3	3	3	3	3
1	1	1	1	1	1	1	1
1	1	1	1	1	1	1	1
2	3	3	3	3	4	4	4
●	●	●	●	●	●	●	●
3	4	4	4	4	5	4	5
Finelineteak PVC 14 cm	Finelineteak PVC 14 cm	Finelineteak PVC 14 cm	Finelineteak PVC 14 cm	Finelineteak PVC 14 cm	Finelineteak PVC 14 cm	Finelineteak PVC 14 cm	Finelineteak PVC 14 cm
3002 S	3002 S	3002 S	3002 S	3002 S	3002 S	3002 S	3002 S
-	-	-	-	●	●	●	●
60	60	60	60	60	60	60	60
2	2	2	2	2	2	2	2

Die angegebenen Eigengewichte beziehen sich auf den Serienlieferungsbereich vorbehaltlich einer Toleranz +/- 5 %. ● Serienmäßig

Serienausstattung der Touring-Modelle

Fahrgestell

- vollverschweißte Rahmenkonstruktion mit verzinkter Deichsel
- Breitspurfahrwerk
- Einzerradaufhängung
- Stoßdämpfer (nicht Puck)
- SR-Gürtelreifen
- Rückfahrautomatik
- automatische Auflaufeintrichtung
- Ersatzradhalterung
- Ersatzrad
- vier verzinkte Kurbelstützen
- Leichtlauf-Stützrad
- Wagenheberaufnahmebuchse (nicht Puck)
- Drehkurbel
- 2 Unterlegkeile (Triton, Troll)

Aufbau

- selbsttragender Stahlrohr-Sicherheitskäfig
- korrosionsgeschützt
- Außenhaut Aluminium
 - einbrennlackiert Stucco
- Wände zweischichtig
- Decke Schaumstoff
- Vorzeltstienen und Markisenschielen
- Eingangstür mit Sicherheitsschloß und Ablageformteil
- Breitspurblende
- Hostyren-Deichselkasten
- vier Rangiergriffe
- durchgehender Unterbodenschutz
- Hubdach mit 4 Gasdruckstoßdämpfern (nicht Puck)
- Positionsleuchten

Isolation

- Wandstärke 25 mm Styropor
- Decke Glasfaserformteil mit 20 mm Schaumstoff
- Fußbodenstärke 35 mm Styropor 25 mm (nicht Puck)
- isolierte Radkästen
- Hubdach mit 20 mm Schaumstoff mit Zwangs-entlüftung und Moskitonetz
- alle Fenster doppelverglast (nicht Bugfenster Puck)

Heizung/Belüftung

- Trumatic-S-3002 Gasheizung mit Zündautomatik (nicht Puck)
- Warmluftanlage Heckbereich (bei Troll)
- belüftete Staukästen (Fußraum)
- Hubdachlüftung
- Zwangs- und Schiebelüfter in der Eingangstür
- Gasanlage nach DVGW- und TRF-Richtlinien installiert

Waschraum im Triton M und Troll M/LM

- Waschbecken mit Seifenablage
- Utensilienschrank
- beleuchteter Spiegel
- 220-V-Steckdose
- Platz für Chemikalienoilette
- Entlüftung durch Hubdach
- Kleiderhaken
- Handtuchhalter

Wohnraum

- PVC-Bodenbelag
- Holzmöbel im Fineline-teak-Dekor (Puck Porenteak-Dekor)
- Möbel mit abgerundeten Kanten
- abwaschbare, feste Seitenwand-Verkleidung (nicht Puck)
- Heckstauschränke rundum
- Bugstauschränke
- Fensterablage im Heck
- belüftete Möbel
- Sitzpolster 130 mm stark
- abgestepte Polsterbezüge
- Rückenpolster mit Reißverschluß abziehbar
- Kleiderschrank mit Kleiderstange
- Stores und Gardinen an allen Fenstern

Küche

- Kühlschrank 60 l mit Gefrierfach (nicht Puck)
- Nirostaspüle mit Abstellfläche und Blechspritzschutz
- 2-Flamm-Kocher mit Züandsicherung
- zweigeteilte Küchenabdeckung
- Beleuchtung 12 V/220 V
- Steckdose
- Besteckschublade
- Abfalleimer
- elektrische Wasserversorgung

Serienausstattung der Nova-Baureihe

Fahrgestell

- vollverzinktes System-Leichtbau-Chassis
- Breitspurfahrwerk
- Schräglenkerachse
- Einzerradaufhängung
- Stoßdämpfer
- SR-Gürtelreifen
- Rückfahrautomatik
- Aufaufeinrichtung vier verzinkte Kurbelstützen
- Tandemachse ab 580
- Leichtlauf-Stützrad
- Drehkurbel
- 2 Unterlegkeile

zusätzlich im Nova L

- Reserveradhalterung
- Radzierkappen

Aufbau

- Spezial-Stahlprofilrahmen verzinkt
- Decken und Wände im PUAL-System, vollausgeschäumt
- Außenhaut Aluminium - einbrennlackiert
- Innenwände und Decke aus beschichtetem Sperrholz
- Vorzeltstienen und Markisensienen
- geteilte Eingangstür mit Sicherheitsschloß
- Breitspurblende
- integrierter Flaschenkasten mit Platz für 2x11 kg Gasflaschen und Reserverad
- vier Rangiergriffe
- durchgehender Unterbodenschutz
- Einstiegrost
- Vorzeltleuchte

zusätzlich im Nova L

- Serviceklappe in der Seitenwand

Isolation

- Dach und Wandstärke 30 mm
- Fußbodenstärke 41 mm
- vollisolierte, mit 15 mm PU-ausgeschäumte Radkästen
- Dachlüfter doppelverglast mit Zwangsentlüftung und Moskitonetz
- alle Fenster doppelverglast und sonnenschutzgetönt

zusätzlich im Nova L

- alle Fenster ausstellbar
- Kombirollos mit Moskitonetz
- großvolumiger Eriba-Hymer-Kurbeldachlüfter

Heizung/Belüftung

- Trumatic-S-3002 Gasheizung mit Zündautomatik ab 580 mit 500 WE
- Warmluftanlage rundum
- Winterrückenlehnen rundum
- belüftete Staukästen
- Dachlüfter mit Zwangsentlüftung
- Zwangs- und Schiebelüfter in der Eingangstür
- Gasanlage nach DVGW und TRF Richtlinien installiert

zusätzlich im Nova L

- Warmwasserversorgung in Bad und Küche

Wohnraum

- Rundsitzgruppe
- runde Eckpolster
- stabiler Hubtisch mit Holzrahmen
- PVC-Bodenbelag
- gekettelter Teppichboden, lose verlegt, herausnehmbar, strapazierfähige Schlingenware
- Möbel mit abgerundeten Kanten
- alubedampfte Rollos
- Heckstauschränke rundum

- Bugstauschränke
- Ablagen unter den Stauschränken
- TV-Kommode bzw. Fernsehkonsole
- Fensterablage im Bug
- belüftete Sitzbänke
- Holzschiebetür (außer 390 T)
- zwei Polster zur Wahl
- Sitzpolster 120 mm stark abgesteppte Polsterbezüge mit Vliesauflage
- Rückenpolster keilförmig
- Kleiderschrank mit Kleiderstange
- Garderobe mit Kleiderhaken
- Stores und Gardinen an allen Fenstern (außer Küche)

zusätzlich im Nova L

- Barschrank über Fernseh-Kommode

Küche

- Kühlschrank 70 l mit Gefrierfach
- Nirostaspüle mit Abstellfläche und Blechspritzschutz
- 2-Flamm-Kocher mit Zündsicherung
- zweigeteilte Küchenabdeckung
- zweigeteilter Küchenhängeschrank
- Dunstabzug
- Beleuchtung 12 V/220 V
- Steckdose
- Besteckschublade
- Abfalleimer
- Küchenfenster ausstellbar
- elektrische Wasserversorgung

zusätzlich im Nova L

- Warmwasserversorgung
- Drahtauszug im Küchenunterschrank

Toilettenraum

- großes klappbares Waschbecken mit Seifenablage
- Utensilienschrank
- indirekt beleuchteter Spiegel
- 220-V-Steckdose
- Platz für Frischwasser-Spültoilette
- Entlüftung durch Dachlüfter
- Kleiderhaken
- Duscheinrichtung

zusätzlich im Nova L

- Warmwasserversorgung
- Mischbatterie für Warm- und Kaltwasser

Elektrik

- Umformer 220 V/12 V mit automatischer Umschaltung auf Zugwagen
- 12-V-Beleuchtung in Küche und Bad
- Stromversorgung vom Pkw für Wasserversorgung, Kühlschrank und Dunstabzug
- Sicherungsautomat mit CEE-Stecker

Sonderausstattung

„MoCa-Paket“ für Nova L 490 T

Mit dem „MoCa“-Paket werden Nova-Caravans weitgehend von der stationären Versorgung unabhängig – wie ein Reisemobil.

Zubehör:

- elektrische Ausstattung 12 V mit Bordbatterie, Ladeautomat, Kontroll-Panel
- Wasserversorgung mit 3 Frischwasserkanistern, Warmwasserboiler, Duschvorhang, Abwassertank
- größere Zuladung, Schmutzfänger



ERIBA-HYMER

ERIBA-HYMER GmbH
Postfach 1140
7967 Bad Waldsee
Tel. 07524/700-0
Telex 732792

