

Reiseträume mit Hymer



Das Eriba-Caravan-Programm 1994

HYMER

Vielleicht . . .

träumen Sie auch davon, mal wieder so richtig zu verreisen, ungezwungen tun und lassen, was man will. Ein üppiges Picknick mit Freunden am Waldrand oder auf einer blühenden Bergwiese, mit der Familie frühstücken – ewig lang . . . Die Schönheit und Verträumtheit eines Sommertages genießen, die Augen und Sinne öffnen . . . Pflanzen, Käfer, Schmetterlinge bestaunen . . .

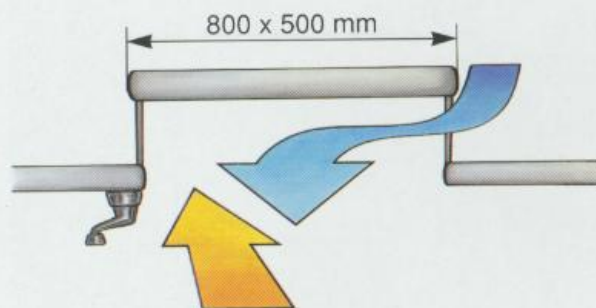
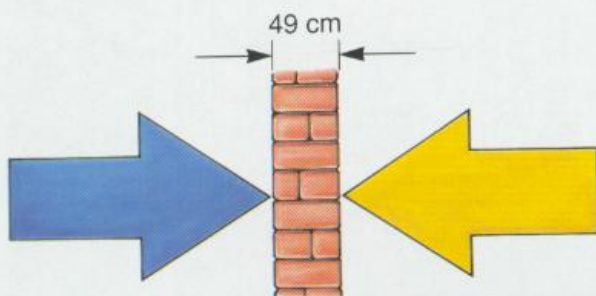
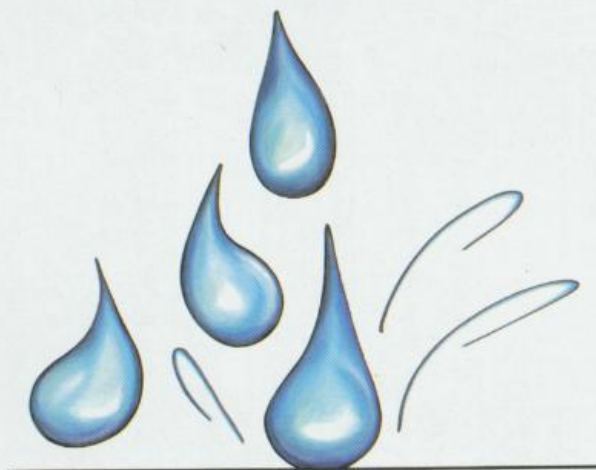
Und morgens aufbrechen und spüren, daß das Leben einfach schön ist.

Wer als Caravaner das Besondere genießen möchte, wer Funktion, Design und uneingeschränkte Sicherheit schätzt, für den ist Eriba der Begriff eines ausgereiften Produktes, das mit Liebe zum Detail perfekten Wohnwert und freizeitgerechte Funktionalität vereint. Die Harmonie und Behaglichkeit eines Eriba-Caravans sollten Sie jetzt genießen.

Die Zeit ist reif - Hymer



Argumente, die für einen Eriba-Caravan sprechen:



Voraussetzung einer gelungenen Urlaubsreise ist ein durchdachtes Konzept von Sicherheit und Qualität:

- Know-How, Innovation und über 35 Jahre Erfahrung – die Basis für den hohen Stand der Hymer-Technik
- QS- und GS-Zeichen – Ausdruck von Qualität und Sicherheit, vergeben durch die Landesgewerbeanstalt Nürnberg und die DEKRA
- 6 Jahre Garantie auf Dichtigkeit
- Hervorragende Isolation (z. B. PUAL-Bauweise mit einem Isolationswert, der einer 49 cm starken Ziegelwand entspricht)
- Die Konstruktion aus Stahlprofil, Aluminium und Kunststoff ist verrottungsfest und ermöglicht eine lange Lebensdauer und enorm hohe Stabilität
- Programmvielfalt: 29 Grundrisse mit zusätzlichen Varianten in verschiedenster Ausstattung
- Kurbeldachlüfter im Nova L – mit seiner Größe von 800 x 500 mm sorgt er durch eine hohe Luftaustauschrate für eine optimale Frischluftzufuhr. Der einmalig große Überhang erlaubt ein Öffnen bei jeder Witterung selbst bei Sturm, Regen und Schnee.
- Neu: HymerCard – ein „glänzendes“ Servicepaket mit Leistungen wie 24-Stunden-Service-Telefon, Mobilitätsgarantie, Reiseservice und vieles mehr. Fordern Sie weitere Informationen an.

Viele weitere Argumente, wie die außergewöhnlichen Fahreigenschaften, z. B. die aerodynamische Form der Touring-Modelle, das Trumatherm-Warmwassergerät der Nova-L-Baureihe, die Perfektion ausgereifter Produkte und nicht zuletzt eine Garantie, die nur eine bewährte Marke gibt, sprechen für Eriba.

Die Zeit ist reif – Hymer.

Zwei auf einen Blick



Nova

Der Eriba-Nova aus dem Hause Hymer verbindet markante Außenoptik in modernem Design mit großzügigem Wohnkomfort und freizeitgerechter Funktionalität.



Touring

Der Eriba-Touring mit den außergewöhnlich guten Nachlauf Eigenschaften und der Stahlprofilkonstruktion für enorme Stabilität.

Beide Modelle werden in verschiedenen Grundrissen mit zusätzlichen Varianten, unterschiedlicher Möblierung und Textilausstattung angeboten.

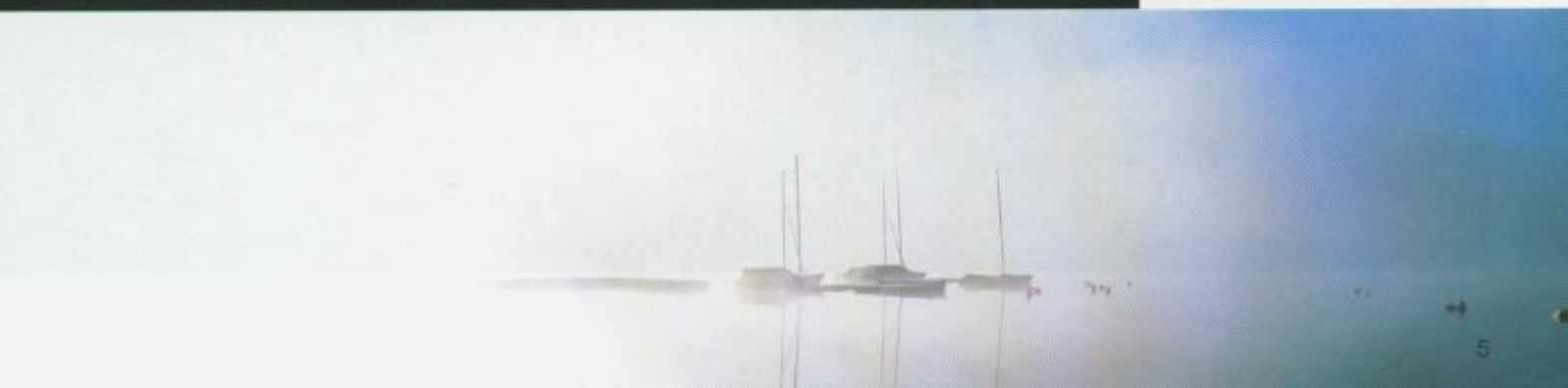
Schon Morgen ...



Eriba-Nova 530.



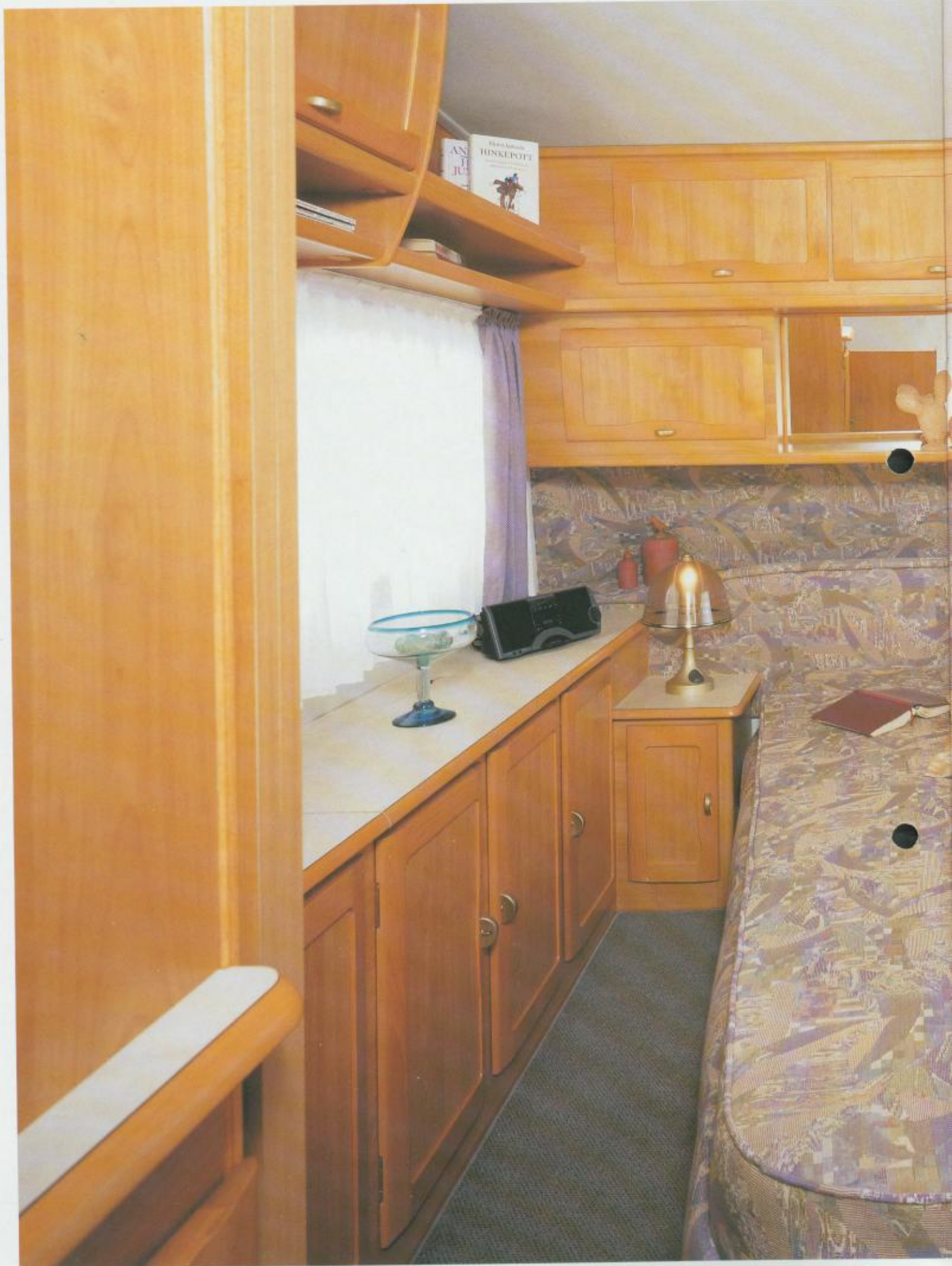
ein Domizil am Strand ...







Eriba-Nova 640 in Stoffkombination Romance.





Eriba-Nova 640, französisches Schlafzimmer, Stoffkombination Romance.





Küche und geräumiger Kleiderschrank im Eriba-Nova 680.



Eriba-Nova 630 in Stoffkombination Juana.



Waschraum mit separater Dusche im Nova 680.



Heckküche im Nova 550 und 640.



Eriba Nova, Einzelbettschlafzimmer in Stoffkombination Juana.



Kinderzimmer-Variante im Nova 530 in Stoffkombination Romance.





Eriba-Nova 530 Time-Line in Stoffkombination Bologna.

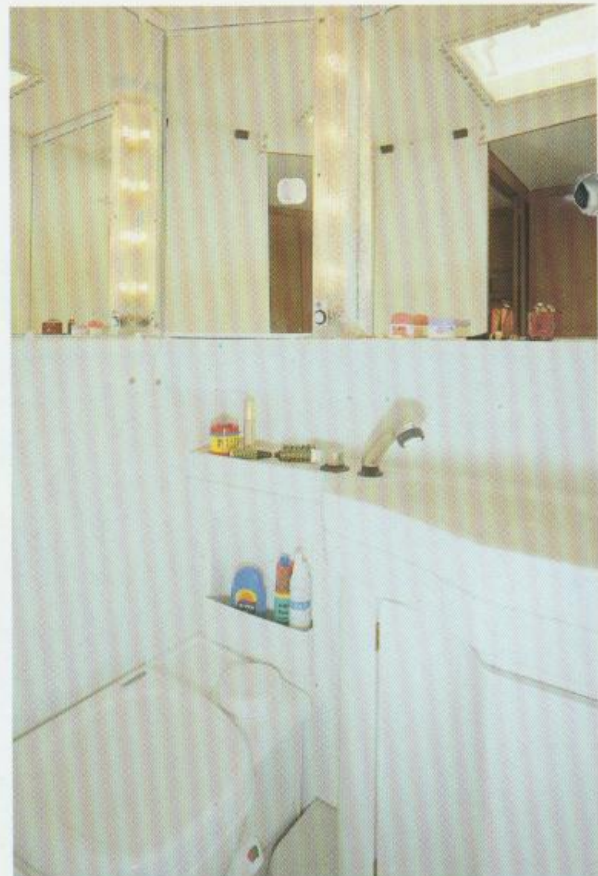


Hecksitzgruppe Eriba-Nova 530 Time-Line in Stoffkombination Malaga.

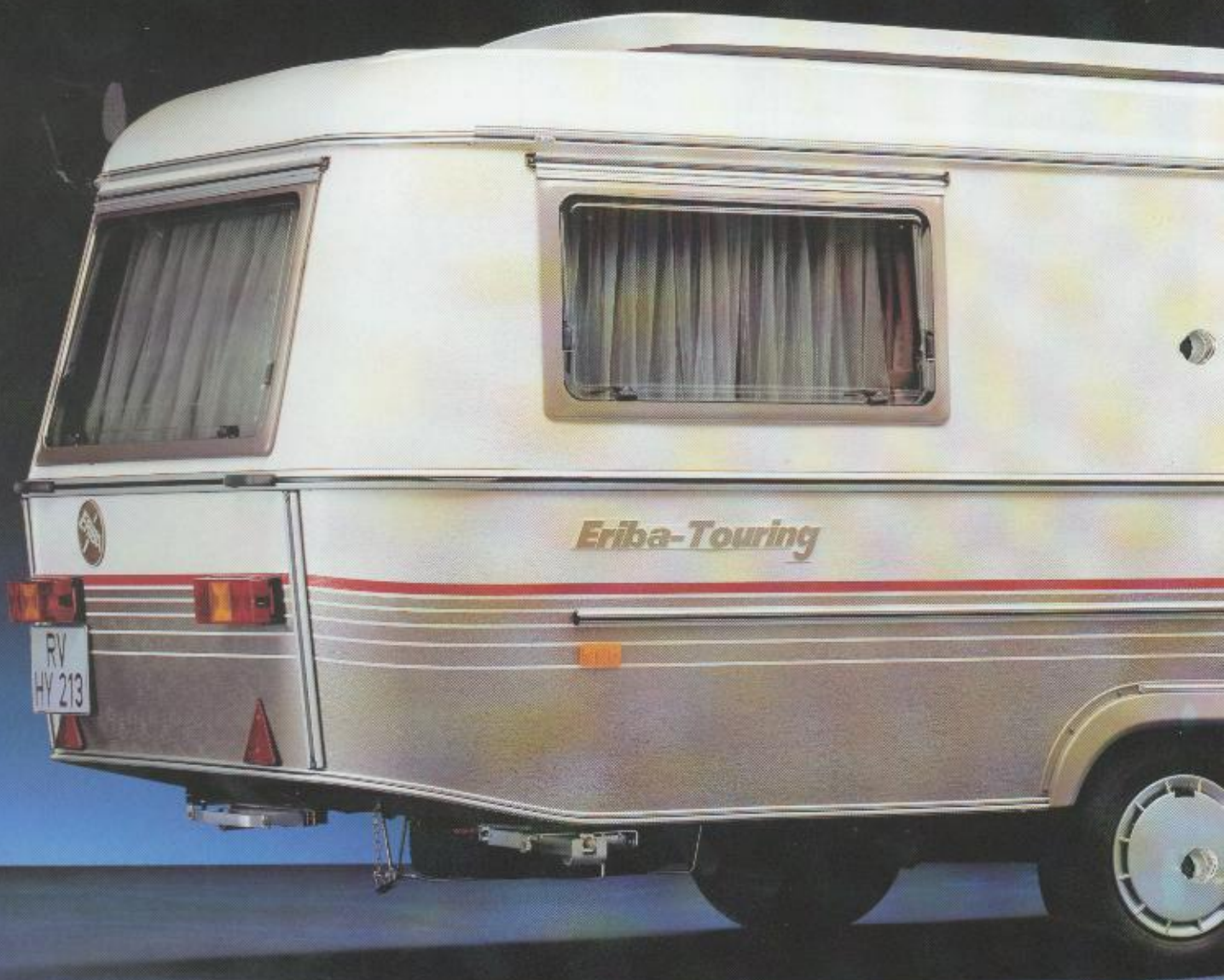
Zeitlos elegante Möbel in edlem Kirschdekor oder in modernem Time-Line-Innendesign bestimmen die Nova-Modellreihe und vermitteln Luxus und Flair.

Perfekter Komfort und freizeitgerechte Funktionalität, vereint mit Ambiente und Stil, lassen jeden Urlaub zu einem unvergeßlichen Erlebnis werden.

Mit viel Liebe zum Detail wurden hochwertige Polsterstoffe harmonisch auf die luxuriöse Inneneinrichtung abgestimmt.



Großzügiger Waschraum im Nova L und Time-Line.



Eriba-Troll.

Wieder unterwegs ...







Eriba-Troll LMT, Kirschdekor, Stoffkombination Romance.





Eriba-Triton TM in Fashion-Ausführung, Stoffkombination Malaga.

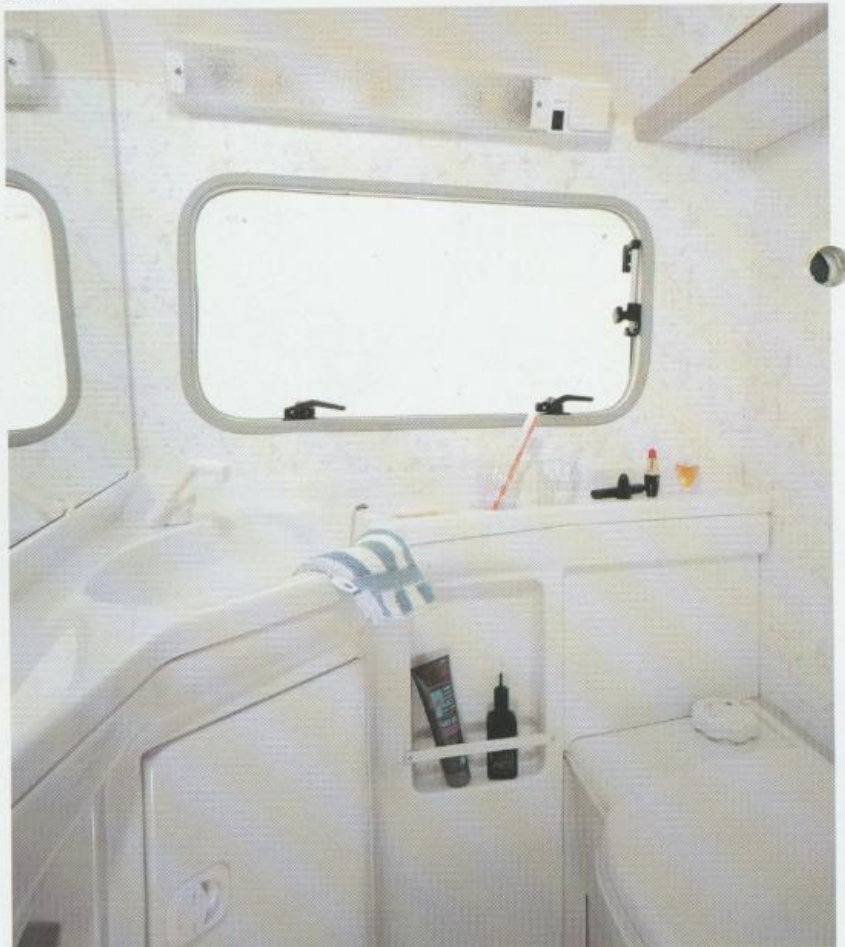


Hecksitzgruppe im Troll LM in Fashion-Ausführung, Stoffkombination Malaga.



Außenstauklappe.

Die legendäre Touring-Modellreihe bietet alles, was man braucht. Das Innendesign wird von 2 Möbelvarianten bestimmt, edle Möbel in Kirschdekor oder in moderner Fashion-Ausstattung. Funktionalität und Komfort laden ein, auf Reisen zu gehen.



Waschraum mit Cassetten-WC.

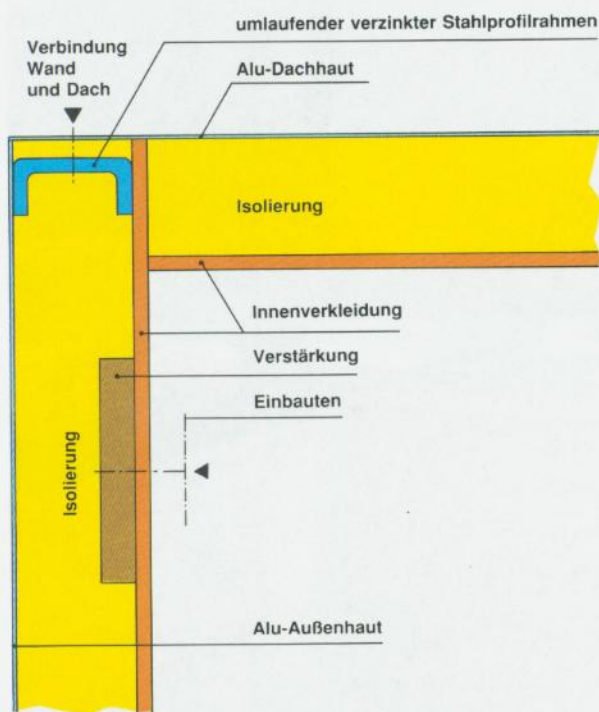


Bugküche im Pan T.

Qualität und Sicherheit

Grundlage für die enorme Stabilität und lange Lebensdauer unserer Produkte ist die fortschrittliche Technologie der Konstruktionsprinzipien, die auf die Anforderungen der beiden Caravan-Modellreihen optimiert wurden.

Die PUAL-Bauweise der Nova-Modelle:



Die wetterfeste, nässeunempfindliche Bauweise der Nova-Baureihe hat ihren Namen von dem verwendeten Polyurethan (= PU) und dem stabilisierenden Aluminium (= AL). Verzinkte Stahlprofile sind mit den polyurethan-ausgeschäumten Sandwich-Elementen stabil und kraftschlüssig zu einem kältebrückenfreien Verbund vereint (armiert). Den äußeren Abschluß bildet ein einbrennlackiertes Aluminiumblech. Hervorragende Isolationseigenschaften sind das Ergebnis dieses überlegenen Aufbau-Systems. Modernste Kenntnisse der Klimatechnik wurden hier eingebracht.

Die Ausschäumung ist geschlossenzellig und erreicht deswegen nicht nur Nässeunempfindlichkeit, sondern auch höchste Haftungswerte für die Verbindung mit der Innenwand. Diese stabile, langlebige Sandwichkonstruktion besitzt eine Isolation, die mit einer 49 cm dicken Ziegelwand vergleichbar ist. Wände und Dach sind 30 mm stark und besitzen die patentierte Hymer-PU-Ausschäumung. Diese spezifische Hymer-Konstruktionsbauweise wird auch durch große Schneelasten absolut nicht aus der Ruhe bzw. Form gebracht und macht diese Fahrzeuge uneingeschränkt winterfest, zumal auch die Radkästen mit 15 mm Styropor isoliert sind. Für den trittfesten Boden werden sogar 41 mm starke Elemente verwendet.

technische Daten

Das AERO-System der Touring-Modelle:

Ähnlich dem Aufbau der legendären, unverwüstlichen JU 52 oder auch der heutigen modernen Leichttransport-Flugzeuge hat der Touring ein ausgesprochen bewährtes, stabiles Aufbau-System, das folgende Attribute aufweist:

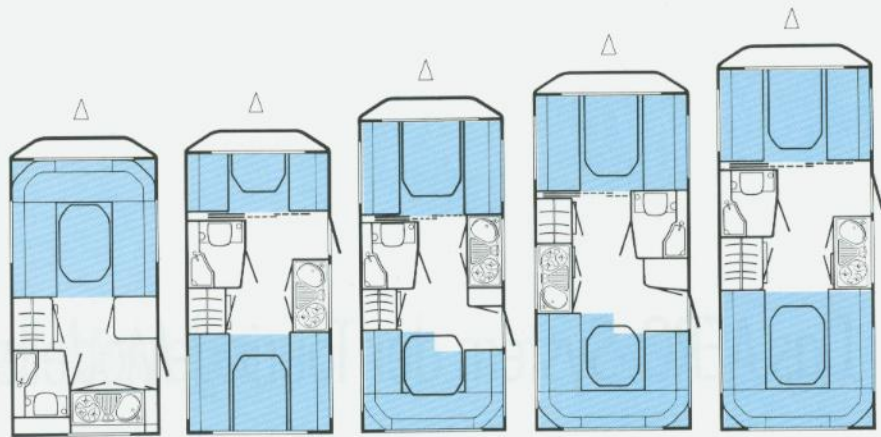
- Selbsttragend: Die Möbel haben keine tragende Funktion
- Verrottungsfest: Stahlprofil, Aluminium und Kunststoff
- Fahrstabilität: Der Aufbau ist mit hohen Sicherheitsreserven fest verankert
- Sicherheit: Die Konstruktion mit der Wirkung des „Faradayschen Käfigs“
- Extreme Lebensdauer: Konstruktion, Materialien und Ausstattung sind auf hohe Gebrauchstüchtigkeit und Langlebigkeit ausgelegt.



1. Stahlprofilkonstruktion.
2. Innenverkleidung Hartfaserplatte PVC-beschichtet.
3. Durchgehender Isolations-schaum (Styropor).
4. Isolationsschaum zwischen den Stahlteilen.
5. Aluminiumaußenhaut.
6. Fußboden.
7. GfK-Dachschale mit Schaumstoff isoliert.



Technische Daten



Nova C/L
390 T

Nova C/L
400 T

Nova C/L
460 T

Nova C/L
490 T

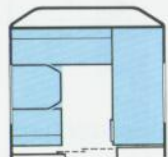
Nova C/L
520 T



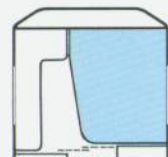
Variante
Etagenbett
400



Variante
Querbett
460, 490, 520



Variante
Kinderzimmer
530, 540, 580



Variante franz.
Schlafzimmer
530, 540, 580,
640, 680

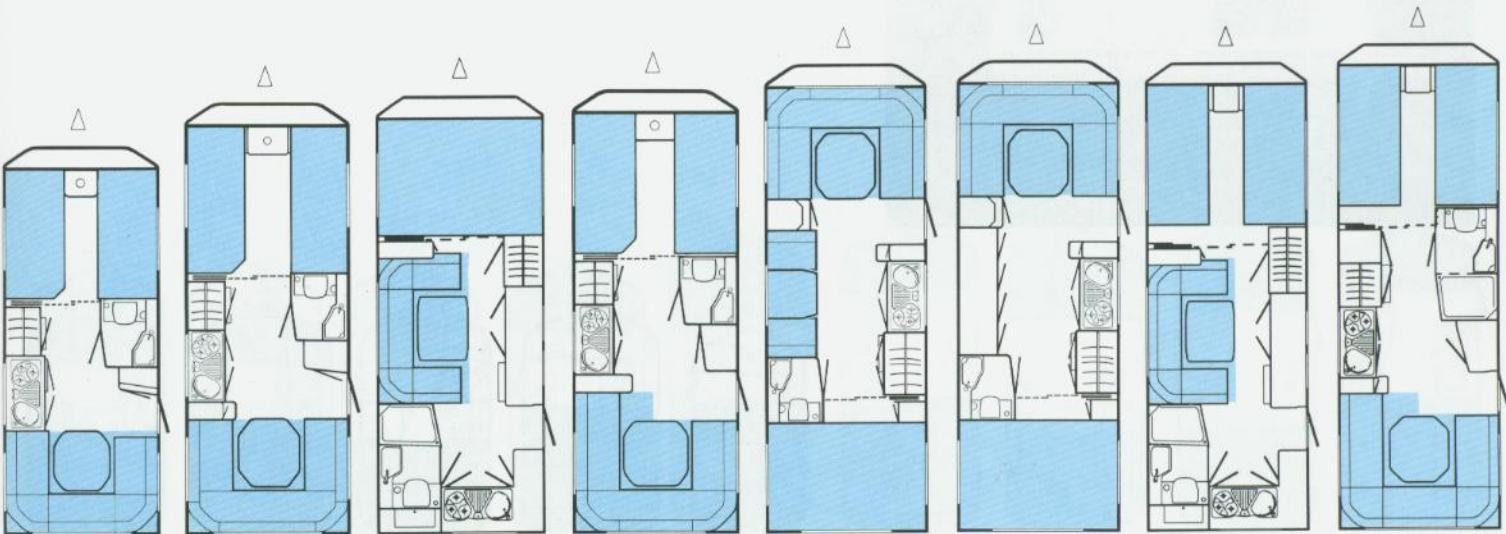
Technische Daten:

Länge über alles cm	540	540	599	636	664
Aufbaulänge außen cm	430	430	490	520	553
Breite über alles cm	210	210	220	220	220
Innenbreite cm	197	197	207	207	207
Gesamthöhe cm	248	248	251	250	250
Stehhöhe cm	190	190	190	190	190
Zul. Gesamtgewicht kg	1100	1100	1200	1200	1300
Eigengewicht kg C/L	785/820	795/830	920/960	940/980	970/1020
Zuladung kg C/L	315/280	305/270	280/240	260/220	330/280
Schlafplätze	3	3	3-4	4	4
Innenmaße:					
Naßzelle B x T cm	93x78/71	93x78/71	93x78/71	93x78/71	93x78/71
Bettenmaß Bug L x B cm	190x193	80x193	135x203	135x203	135x203
Bettenmaß Mitte L x B cm	-	-	-	-	-
Bettenmaß Heck L x B cm	-	135x193	140/115x203	159/133x203	191x203
Variante festes Bett	-	-	135x203	135x203	135x203
franz. Schlafzimmer*	-	-	-	-	-
Variante umgeb. Sitzgruppe links	-	-	-	-	-
Variante Ki.-Zi. Etagenbett rechts	-	-	-	-	-
Variante Etagenbett unten/oben	-	192x72x2	-	-	-
Fahrwerk:					
Chassisart/Breitspur	voll feuerverz.	voll feuerverz.	voll feuerverz.	voll feuerverz.	voll feuerverz.
Achse	Mono	Mono	Mono	Mono	Mono
Reifengröße	195/60 R 15	195/60 R 15	205/65 R 15	205/65 R 15	205/65 R 15
Isolationsmaterial + Wandstärke:					
PU - Dach, Wände	30 mm	30 mm	30 mm	30 mm	30 mm
Styropor - Boden	41 mm	41 mm	41 mm	41 mm	41 mm
Styropor - Radkästen	15 mm	15 mm	15 mm	15 mm	15 mm
Fenster und Lüftungen:					
Fenster	4	5	7	7	7
ausstellbar C/L	2/4	3/5	3/6	3/7	3/7
Dachlüfter	2	2	2	2	3
Zwangsentlüftungen	2	2	2	2	3
Elektrik:					
12-V-/220-V-Leuchten	4/2	5/2	6/2	6/2	6/2
Elektrische Wasserversorgung	●	●	●	●	●
220-V-Steckdosen	3	4	4	4	4
Ausstattung:					
Heizung Typ	Truma 3000	Truma 3000	Truma 3000	Truma 3000	Truma 3000
Wärmelufanlage	●	●	●	●	●
Kühlschrank l	70	70	70	70	70
Kocher - Flammen	3	3	3	3	3
Umlaufmaß Vorzelt cm	811	811	871	900	932

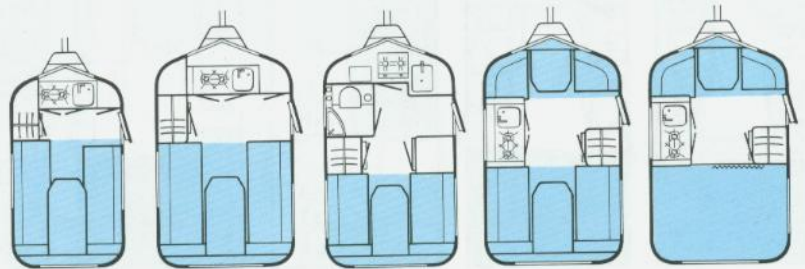
Die angegebenen Eigengewichte beziehen sich auf den Serienlieferungsumfang vorbehaltlich einer Toleranz +/- 5 %.

● Serienmäßig

* Achtung: franz. Schlafzimmer-Variante 60 kg schwerer



Nova C/L 530 V Time-Line	Nova L 540 V Time-Line	Nova L 550	Nova L 580 V	Nova L 630 M	Nova L 630 S	Nova L 640 V	Nova L 680 V
697	732	732	732	797	797	797	809
577	611	611	633	686	686	686	711
220	240	240	240	240	240	240	240
207	224	224	224	224	224	224	224
250	252	252	253	253	253	253	253
190	190	190	190	190	190	190	190
1300	1500	1500	1600	1600	1600	1600	1600
980/1040	1190	1220	1220	1300	1350	1370	1360
320/260	310	280	380	300	250	230	240
4	4	4	4	5	4	4	4
93x78/71	93x78/71	143x84/72	93x78/71	93x78/71	93x78/71	143x84/72	160x87/79
190x80 (2x)	200x90 (2x)	200x155	200x90 (2x)	156x220	156x220	200x90 (2x)	200x90 (2x)
-	-	205x110	-	185x75	-	205x110	-
157/133x203	160x220	-	190/157x220	148x215	148x215	-	190/159x220
-	-	-	-	-	-	-	-
190x135	200x160/136	-	200x160/136	-	-	200x160/136	200x160/136
185x80	185x80	-	185x80	-	-	-	-
80x72	180x72	-	180x72	-	-	-	-
-	-	-	-	-	-	-	-
voll feuerverz.	voll feuerverz.	voll feuerverz.	voll feuerverz.	voll feuerverz.	voll feuerverz.	voll feuerverz.	voll feuerverz.
Mono	Mono	Mono	Tandem	Tandem	Tandem	Tandem	Tandem
205/65 R 15	205/65 R 15	205/65 R 15	155 R 13	155 R 13	155 R 13	155 R 13	155 R 13
30 mm	30 mm	30 mm	30 mm	30 mm	30 mm	30 mm	30 mm
41 mm	41 mm	41 mm	41 mm	41 mm	41 mm	41 mm	41 mm
15 mm	15 mm	15 mm	15 mm	15 mm	15 mm	15 mm	15 mm
6	6	6	6	8	8	6	6
3/6	6	4	6	8	8	4	6
3	3	2	3	3	3	3	3
3	3	4	3	3	3	4	3
6/3	6/3	8/2	6/3	8/3	8/3	8/2	6/3
●	●	●	●	●	●	●	●
4	4	5	4	4	4	5	4
Truma 3000	Truma 3000	Truma 3000	Truma 5000	Truma 5000	Truma 5000	Truma 5000	Truma 5000
●	●	●	●	●	●	●	●
70	70	70	70	70	70	70	70
3	3	3	3	3	3	3	3
956	992	992	1009	1062	1062	1062	1088



Technische Daten:

	Puck	Pan	Pan T	Familia	Familia BSL
Länge über alles cm	408	455	455	455	455
Aufbaulänge außen cm	298	340	340	340	340
Breite über alles cm	165	200	200	200	200
Innenbreite cm	155	190	190	190	190
Gesamthöhe cm	200	220	220	220	220
Stehhöhe cm	185	187	187	187	187
Zul. Gesamtgewicht kg	550	750	750	750	750
Eigengewicht kg	450	590	590	565	565
Zuladung kg	100	160	160	185	185
Schlafplätze	2	2	2	3	3

Innenmaße:

Naßzelle B x T cm	-	-	82x74	-	-
Kleiderschrank B x T x H cm	95x36x131	63x40x158	55x55x163	56x56x163	56x56x163
Bettenmaß Bug L x B cm	-	-	-	188x70	188x70
Bettenmaß Heck L x B cm	187x155	188x190	188x140	188x140	188x140
Küchendinette L x B x H cm	126x61x79	190x84x86	190x82/60x86	100x56x90	100x56x90

Fahrwerk:

Chassisart/Breitspur	Längslenker	Längslenker	Längslenker	Längslenker	Längslenker
Achse	Mono	Mono	Mono	Mono	Mono
Reifengröße	135 R 13	155 R 13	155 R 13	155 R 13	155 R 13
Stoßdämpfer	-	●	●	●	●

Isolation (Material + Stärke):

Wände	22 mm Styr.	22 mm Styr.	22 mm Styr.	22 mm Styr.	22 mm Styr.
Boden	10 mm Styr.	25 mm Styr.	25 mm Styr.	25 mm Styr.	25 mm Styr.
Radkästen	isoliert	isoliert	isoliert	isoliert	isoliert

Fenster und Lüftungen:

Fenster	4	4	4	4	4
ausstellbar	1	2	2	2	2
Dachlüfter/Hubdach	3	3	3	3	3
Zwangsentlüftungen	1	1	1	1	1

Elektrik:

12-V-Leuchten	2	2	2	3	4
12-V/220-V-Leuchten	-	-	1	-	-
220-V-Steckdosen	2	3	3	2	2
12-V-Steckdosen	-	-	1	-	-

Einrichtungskarakter:

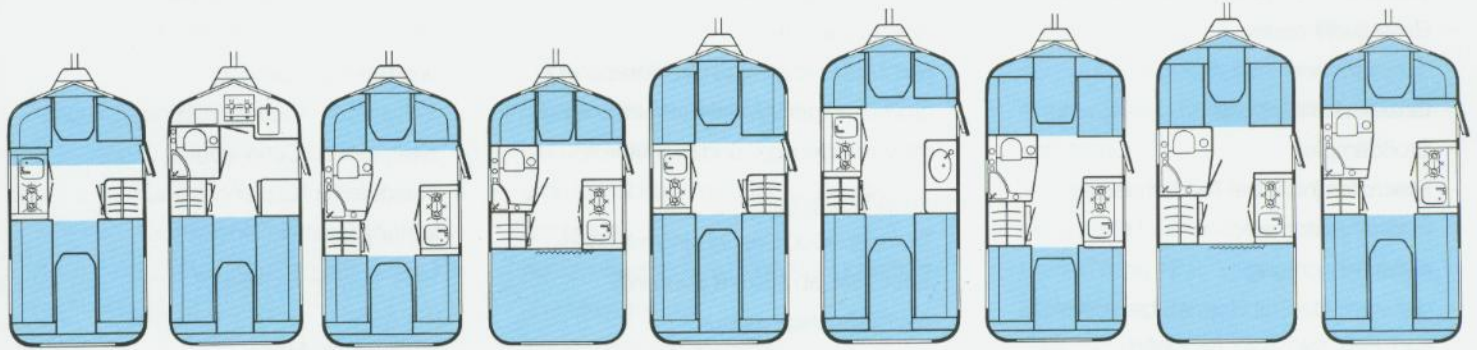
Möbelart	Kirsch-Hell	Kirsch-Hell	Kirsch-Hell	Kirsch-Hell	Kirsch-Hell
Boden	PVC	PVC	PVC	PVC	PVC
Stärke der Polster cm	12	12	12	12	12

Ausstattung:

Heizung Typ	-	Truma 3000	Truma 3000	Truma 3000	Truma 3000
Wärmelufanlage	-	-	-	-	-
Kühlschrank l	-	60	70	70	70
Kocher - Flammen	2	2	2	2	2
Spültoilette von Thetford	-	-	●	-	-

Die angegebenen Eigengewichte beziehen sich auf den Serienlieferumfang vorbehaltlich einer Toleranz +/- 5 %.

● Serienmäßig



Triton BS	Triton TM	Triton BSA	Triton TL	Troll O	Troll LM	Troll T	Troll MT	Troll LMT
507	507	507	507	551	551	551	551	551
392	392	392	392	440	440	440	440	440
200	200	200	200	200	200	200	200	200
190	190	190	190	190	190	190	190	190
220	220	220	220	220	220	220	220	220
187	187	187	187	187	187	187	187	187
1000	1000	1000	1000	1000	1000	1000	1000	1000
670	690	690	690	750	770	790	790	790
330	310	310	310	250	230	210	210	210
3-4	2	3	3	4	3-4	4	4	3-4
-	82x74	100x67/74	100x67/74	-	105x65	100x67/74	100x67/74	100x67/74
53x56x163	55x55x163	55x56x163	55x56x163	56x56x163	53x56x163	67x56x163	67x56x163	55x56x163
188x70	-	188x70	188x70	188x120	188x70	188x115	188x115	188x70
188x190	188x190	188x140	188x140	188x190	188x190	188x140	188x140	188x190
100x56x90	190x82/60x86	100x56x90	100x56x90	100x56x90	100x56x90	100x56x90	100x56x90	100x56x90
Längslenker Mono	Längslenker Mono	Längslenker Mono	Längslenker Mono	Längslenker Mono	Längslenker Mono	Längslenker Mono	Längslenker Mono	Längslenker Mono
185/70 R 13	185/70 R 13	185/70 R 13	185/70 R 13	185/70 R 13	185/70 R 13	185/70 R 13	185/70 R 13	185/70 R 13
●	●	●	●	●	●	●	●	●
22 mm Styr.	22 mm Styr.	22 mm Styr.	22 mm Styr.	22 mm Styr.	22 mm Styr.	22 mm Styr.	22 mm Styr.	22 mm Styr.
25 mm Styr.	25 mm Styr.	25 mm Styr.	25 mm Styr.	25 mm Styr.	25 mm Styr.	25 mm Styr.	25 mm Styr.	25 mm Styr.
isoliert	isoliert	isoliert	isoliert	isoliert	isoliert	isoliert	isoliert	isoliert
5	5	6	6	6	6	7	7	6
3	3	4	4	3	4	4	4	4
3	3	3	3	3	3	3	3	3
1	1	1	1	1	1	1	1	1
3	2	3	4	3	3	3	4	3
-	1	1	1	-	1	1	1	1
2	3	3	3	2	3	3	3	3
-	1	-	-	-	-	-	-	-
Kirsch-Hell PVC	Kirsch-Hell PVC	Kirsch-Hell PVC	Kirsch-Hell PVC	Kirsch-Hell PVC	Kirsch-Hell PVC	Kirsch-Hell PVC	Kirsch-Hell PVC	Kirsch-Hell PVC
12	12	12	12	12	12	12	12	12
Truma 3000	Truma 3000	Truma 3000	Truma 3000	Truma 3000	Truma 3000	Truma 3000	Truma 3000	Truma 3000
-	-	-	-	●	●	●	●	●
70	70	70	70	70	70	70	70	70
2	2	2	2	2	2	2	2	2
-	●	●	●	-	-	●	●	●

Serienausstattung der Nova-Modelle

Fahrgestell

- vollverzinktes System-Leichtbau-Chassis
- Breitspurfahrwerk
- Schräglenkerachse
- Einzelradaufhängung
- Stoßdämpfer
- Breitreifen (nicht bei Tandemachse)
- Rückfahrautomatik
- Auflaufeinrichtung
- vier verzinkte Stabilformstützen bei Nova 540, 550, 580, 630, 640, 680
- Leichtlauf-Stützrad
- Drehkurbel
- 2 Unterlegkeile
- Reserveradhalterung
- Euro-Achse, Achskörper verzinkt
- Vorspur einstellbar

Aufbau

- Spezial-Stahlprofilrahmen verzinkt
- Decken und Wände im PUAL-System, vollausgeschäumt
- Außenhaut Aluminium, einbrennlackiert
- Innenwände und Decke aus beschichtetem Sperrholz
- Vorzeltstienen und Markisestienen
- geteilte Eingangstür mit Sicherheitsschloß
- Breitspurblende
- integrierter Flaschenkasten mit Platz für 2 x 11 kg Gasflaschen und Reserverad
- vier Rangiergriffe
- durchgehender Unterbodenschutz
- Einstiegstufe
- Vorzeltleuchte

zusätzlich im Nova L

- Serviceklappe in der Seitenwand

Isolation

- Dach- und Wandstärke 30 mm
- Fußbodenstärke 41 mm
- mit 15 mm Styropor vollisolierte Radkästen
- Dachluke doppelverglast mit Zwangs-entlüftung
- alle Fenster doppelverglast und sonnen-schutzgetönt
- Aluspringrollos ringsum

zusätzlich im Nova L

- alle Fenster ausstellbar (außer Kinder-zimmer-Variante)
- Kombikassettenrollos mit Moskitonetz
- großvolumiger Hymer-Kurbeldachlüfter mit Verdunklungs- und Moskitorollo

Heizung/Belüftung

- Trumatic 3000 Gasheizung mit Zünd-automatik, ab 580 mit 5000 WE
- Warmluftanlage rundum
- Winterrückenlehnen rundum
- belüftete Staukästen
- Dachluke mit Zwangs-entlüftung
- Gasanlage nach DVGW- und TRF-Richtlinien installiert

zusätzlich im Nova L

- Warmwasserversorgung in Bad u. Küche

Wohnraum

- Rundsitzgruppe (außer 400)
- runde Eckpolster
- stabiler Hubtisch mit Holzrahmen (außer 400)
- PVC-Bodenbelag
- Möbel mit abgerundeten Kanten
- alubedampfte Rollos
- Heckstauschränke rundum
- Einbaustrahler
- Bugstauschränke
- Ablagen unter den Stauschränken
- TV-Kommode bzw. Fernsehkonsole
- Fensterablage im Bug
- belüftete Sitzbänke
- Holzschiebetür (außer 390 T)
- drei Polsterstoffe zur Wahl
- Sitzpolster 120 mm stark
- abgesteppte Polsterbezüge mit Vliesauflage
- Rückenpolster keilförmig
- Kleiderschrank mit Kleiderstange
- Garderobe mit Kleiderhaken
- Stores und Gardinen an allen Fenstern (außer Küche)
- Sprungrahmen und Federkernmatratze bei Franz.-Bett-Variante
- Lattenrost bei Einzelbetten

Küche

- 70-l-Kühlschrank mit Gefrierfach
- Nirostaspüle mit Abstellfläche und Blechspritzschutz
- 3-Flammen-Kocher mit Zündsicherung
- zweigeteilte Küchenabdeckung
- zweigeteilter Küchenhängeschrank
- leistungsstarker Dunstabzug
- Beleuchtung 12 V/220 V
- Steckdose
- Besteckschublade
- Abfalleimer
- Küchenfenster ausstellbar
- elektrische Wasserversorgung

zusätzlich im Nova L

- Warmwasserversorgung
- Drahtauszug im Küchenunterschrank
- gekettelter Teppichboden, lose verlegt, mit herausnehmbarer Schuhabstreifmatte

Toilettenraum

- Waschbecken mit Unterschrank
- Waschablage und kleiner Abstellraum
- Utensilienschrank
- indirekt beleuchteter Spiegel
- Platz für Frischwasser-Spültoilette
- Entlüftung durch Dachluke
- Kleiderhaken
- 220 V-Steckdose

zusätzlich im Nova L

- Warmwasserversorgung
- Mischbatterie für Warm- und Kaltwasser
- Duscheinrichtung im Nova 550, 640, 680

Elektrik

- Umformer 220 V/12 V mit automatischer Umschaltung auf Zugwagen
- 12-V-Beleuchtung in Küche und Bad
- Stromversorgung vom PKW für Wasser-versorgung, Kühlschrank, Küchenleuchte und Dunstabzug
- Sicherungsautomat mit CEE-Stecker
- 13pol. Feder-Stecker
- integrierte Nebel-bzw. Rückfahr-scheinwerfer

Serienausstattung der Touring-Modelle

Fahrgestell

- vollverschweißte Rahmenkonstruktion mit verzinkter Deichsel
- Breitspurfahrwerk
- Einzelradaufhängung
- Stoßdämpfer (nicht Puck)
- SR-Gürtelreifen
- Rückfahrautomatik
- automatische Auflaufeinrichtung
- Ersatzradhalterung
- Ersatzrad
- vier verzinkte Kurbelstützen
- Leichtlauf-Stützrad
- Wagenheberaufnahmebuchse (nicht Puck)
- 2 Unterlegkeile (Triton, Troll)
- Drehkurbel
- 13pol. Feder-Stecker
- integrierte Nebelschlußleuchte

Aufbau

- selbsttragender Stahlrohr-Sicherheitskäfig
- korrosionsgeschützt
- Außenhaut Aluminium einbrennlackiert Stucco
- Wände zwischenschichtig
- Dach Glasfaserformteil mit 50 mm Schaumstoff
- Vorzeltstangen und Markisenschielen
- Eingangstür mit Sicherheitsschloß und Ablageformteil
- Breitspurblende
- ABS-Deichselkasten
- vier Rangiergriffe
- durchgehender Unterbodenschutz
- isoliertes Hubdach mit 2 Scheren
- Positionsluchten

Isolation

- Wandstärke 22 mm Styropor
- Dach Schaumstoff
- Fußbodenstärke 35 mm Styropor 25 mm (nicht Puck)
- isolierte Radkästen
- großes Hubdach mit 26 mm Sandwich-Isolierung
- Hubdachzeltstoff mit Entlüftungsklappen und Moskitonetz
- alle Fenster doppelverglast (nicht Bugfenster Puck)

Heizung/Belüftung

- Trumatic-S-3000 Gasheizung mit Piezo-Zündung (nicht Puck)
- Warmluftanlage Heckbereich (bei Troll)
- belüftete Staukästen (Fußraum)
- Hubdachlüftung
- Zwangs- und Schiebelüfter in der Eingangstür
- Gasanlage nach DVGW- und TRF-Richtlinien installiert

Wohnraum

- PVC-Bodenbelag
- Holzmöbel in Kirschbaum
- Möbel mit abgerundeten Kanten
- abwaschbare, feste Seitenwand-Verkleidung
- Heckstauschränke rundum
- Bugstauschränke
- Fensterablage im Heck (bei Längsbett)
- belüftete Möbel
- Sitzpolster 110 mm Schaum + 40 mm Vlies
- Rückenpolster mit Reißverschluß, abziehbar
- Kleiderschrank mit Kleiderstange
- Stores und Gardinen an allen Fenstern (außer Küchenfenster seitlich und Waschräumfenster)

Küche

- Lageunabhängiger 70-l-Kühlschrank mit 2-Sterne-Gefrierfach (außer Puck), 60-l-Kühlschrank im Pan
- Nirostaspüle mit Abstellfläche und Blechspritzschutz
- 2-Flammen-Kocher mit Zündsicherung
- dreigeteilte Küchenabdeckung
- Beleuchtung 12 V
- Steckdose 220 V
- Besteckschublade
- Abfalleimer
- elektrische Wasserversorgung 12 V
- Kassettenrollos über Küchentheke (Mitteltheke, nicht Puck, Pan, Pan T, Triton TM)

Waschraum im Troll LM

- Waschbecken mit Seifenablage
- Utensilienschrank
- Spiegel
- Kombileuchte
- 220-V-Steckdose
- Platz für Porta Potti
- Entlüftung durch Hubdach
- Kleiderhaken
- Handtuchhalter

Waschraum in Pan T, Triton BSA, Triton TL, Triton TM, Troll MT, Troll T und Troll LMT mit gleicher Ausstattung wie Troll LM, jedoch mit Thetford-Cassetten-WC

HYMER AKTIENGESELLSCHAFT
Postfach 1140
88330 Bad Waldsee
Telefon 07524/999-0
Telefax 07524/999-220



HYMER

Die Fahrzeuge sind zum Teil mit Sonderausrüstung abgebildet, die gegen Mehrpreis erhältlich ist. Ihr Hymer-Händler wird Sie gern über den serienmäßigen Lieferumfang der einzelnen Modelle informieren. Die Angaben über Lieferumfang, Aussehen, Leistungen, Maße und Gewichte entsprechen den zum Zeitpunkt der Drucklegung vorhandenen Kenntnissen. Abweichungen im Rahmen der Werkstoleranzen (+/- 5 % max.) sind möglich und zulässig. Änderungen in Ausstattung vorbehalten. Copyright by Hymer.